

# 400t オールテレンクレーン

オールテレンクレーン

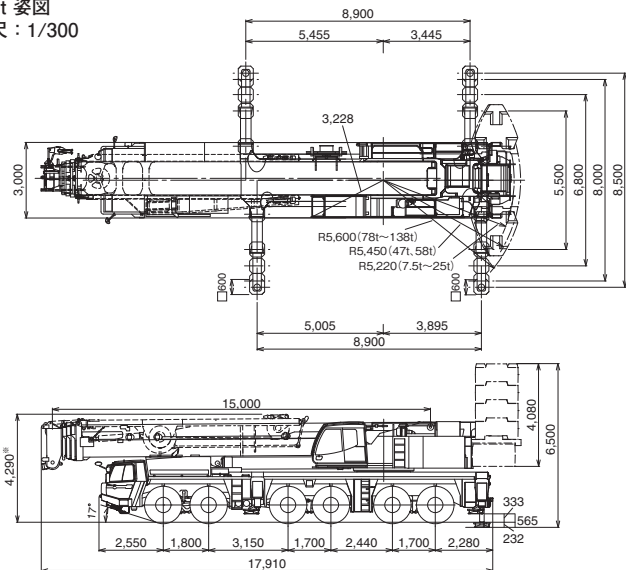
TADANO  
ATF400G-6



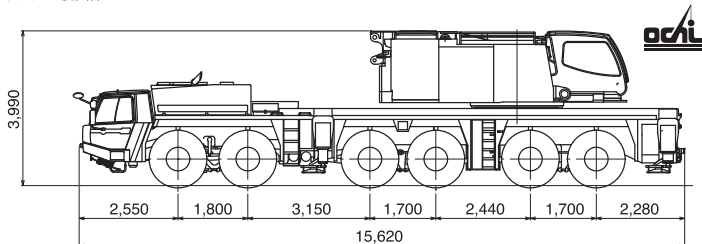
## 400t オールテレンクレーン主要諸元

重 量		クレーン部					
作業時総重量	217,800 kg (400t吊り仕様時、138tCW付)	ブーム長さ	メインブーム 15~60m フルオートラフィングジブ 2.3m+10.3m~31.0m 油圧チルトジブ 2.0m+3.5m~47.5m フィックスジブ 6.0m~24.0m ラフィングジブ 2.5m+20.3m~76.0m				
構内移動姿勢	85,200 kg (MB/400tフック搭載時)	ワイヤー (H1)	φ 23 mm × 350 m 切断荷重 52.4 t				
明 細	キャリア重量 45,400 kg (旋回体含) メインブーム 27,500 kg (アタッチメント含) 400 t フック 6,600 kg	(H2)	φ 23 mm × 580 m 切断荷重 52.4 t				
その他の重量	ジブトップ 1,450 kg	専用鉄板	2,000×2,500×50 mm (4枚) 1,962.5 kg/枚				
	ジブAssy 9,100 kg	フックの重量と巻掛本数					
	アダプタ/シーブブロック 1,400 kg	種 類	400 t	200 t	80t	34 t	11.5 t
	ジブ 中間 2,800 kg / 2,100 kg (12m)	シーブ数	11 + 11	9	3	1	シングルフック
	中間 1,500 kg (12m)	掛け数	23 + 19	19	7	3	1
	中間 900 kg (6m)	重量	6,600kg	2,000kg	1,050kg	950kg	440kg
中間 750 kg (3m)	PSマスト 6,300 kg						
合計	138,000 kg						
カウンターウェイト	明	7,500 kg	11,000 kg × 2枚				
	細	9,000 kg	11,000 kg				
		8,500 kg	10,000 kg × 8枚				
最大反力	142 t						

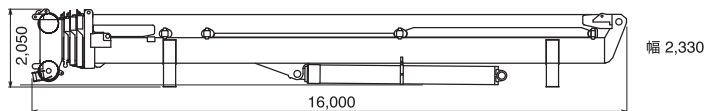
400t 姿図  
縮尺：1/300



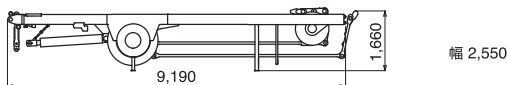
キャリア + 旋回体 45.4 t



ブーム+起伏シリンダ (ホースリール、シングルトップ付き) 28.1 t (置き台付き)  
27.5 t (置き台除く)



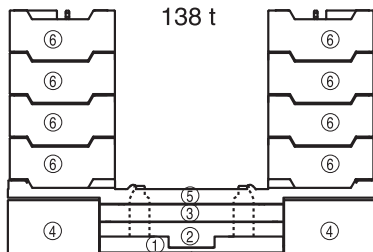
PS 6.3 t



### カウンタウエイト(C/W)組合せ

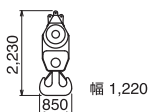
各ウエイトの使用個数を示す

合計重量	ウエイト① 7.5 t	ウエイト② 9 t	ウエイト③ 8.5 t	ウエイト④ 11 t	ウエイト⑤ 11 t	ウエイト⑥ 10 t
138 t	1	1	1	2	1	8
118 t	1	1	1	2	1	6
98 t	1	1	1	2	1	4
78 t	1	1	1	2	1	2
58 t	1	1	1	2	1	
47 t	1	1	1	2		
25 t	1	1	1			
16.5 t	1	1				
7.5 t	1					

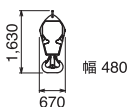


### フック

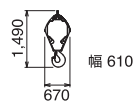
200tフック 3.2 t



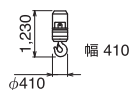
80tフック 1.55 t



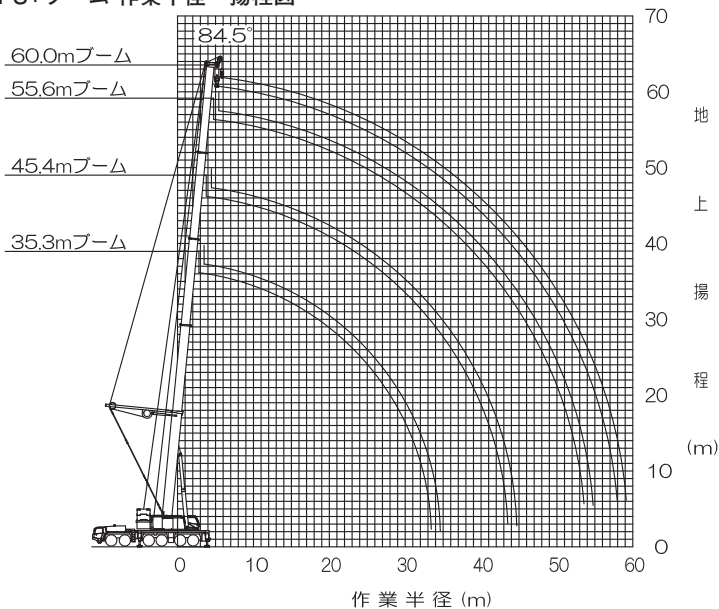
35tフック 0.95 t



12.2tフック 0.44 t

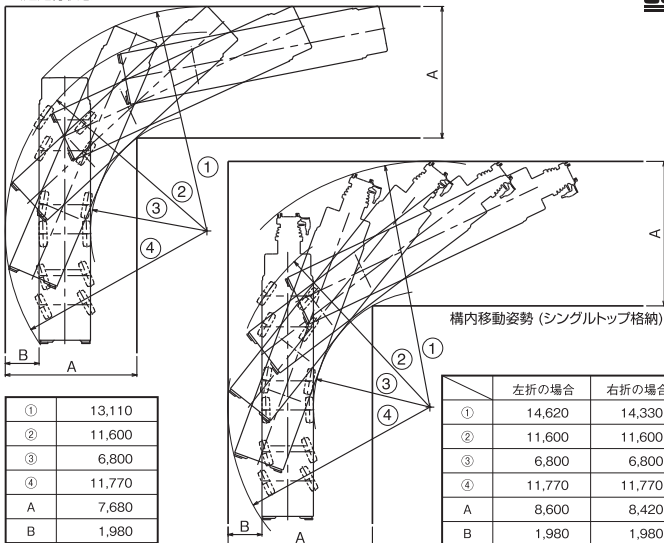


# PS+ブーム 作業半径-揚程図



## 軌跡図

公道走行状態





メインブーム定格総荷重表  
カウンタウエイト 138 t、アウトリガ張出幅 8.5m  
ブーム

単位 : t

ブーム長さ(m) 作業半径(m)	※15.0	15.0	20.1	25.1	30.2	35.3	40.4	45.4	50.5	55.6	60.0
2.7	400.0										
3.0	360.0										
3.5	307.0										
4.0	264.6										
4.5	230.0										
6.0		164.5									
7.0		147.7	147.4								
8.0		133.7	133.3	132.6							
9.0		121.0	120.7	120.0	109.9	86.4					
10.0		110.4	110.0	109.3	102.7	81.1	72.4	65.6	54.3	45.0	34.5
11.0		101.3	100.9	100.5	96.4	76.4	67.0	62.3	54.1	45.0	34.5
12.0		87.8	93.0	92.9	90.8	72.3	62.3	59.3	51.0	44.5	34.5
14.0			80.1	80.0	80.1	65.3	54.5	52.5	45.7	40.4	34.5
16.0			67.5	69.8	70.0	59.5	48.3	46.6	41.3	36.9	31.3
18.0			44.0	61.7	61.8	54.8	43.3	41.8	37.7	33.9	28.9
20.0				54.7	55.0	50.8	39.1	37.8	34.7	31.4	26.5
22.0				42.6	49.3	47.4	35.5	34.1	32.0	29.0	24.8
24.0					44.2	44.4	32.3	31.0	29.8	27.0	23.3
26.0					38.1	41.4	29.5	28.7	27.4	25.1	22.1
28.0					25.7	37.9	27.1	26.3	25.1	23.5	21.1
30.0						32.7	25.0	24.3	23.1	22.1	20.2
32.0						25.7	23.1	22.5	21.3	20.8	18.9
34.0							21.5	20.9	19.8	19.3	17.8
36.0							20.1	19.5	18.4	17.9	16.7
38.0							15.5	18.2	17.1	16.7	15.5
40.0								17.1	16.0	15.6	14.5
42.0								16.1	15.0	14.6	13.6
44.0									14.1	13.7	12.7
46.0									13.3	12.8	11.9
48.0									12.1	12.1	11.2
50.0										11.4	10.6
52.0										10.8	10.0
54.0											9.4
56.0											8.9
58.0											5.8

※印は重荷重装置付き、後方限定の値です。

定格総荷重表注意事項

性能設定のあるカウンタウエイトとアウトリガ張出幅の組合せを、下表に○印で示します。

アウトリガ張出幅	カウンタウエイト	138 t	118 t	98 t	78 t	58 t	47 t	25 t	16.5 t	7.5 t	0 t
8.5 m		○	○	○	○	○	○	○	○	○	○
8.0 m		△	○	○	○	○	○	○	○	○	○
6.8 m		△	△	○	○	○	○	○	○	○	○
5.5 m		△	△	△	△	○	○	○	○	○	○
2.7 m		△	△	△	△	△	△	△	△	△	○

- ・同じブーム長さでも、ブームの伸長状態によって定格総荷重が異なります。
- ・カウンタウエイト0t、アウトリガ張出幅2.7mの性能は、ブーム長さ15.0~30.2mのみの設定です。
- 定格総荷重は、つり具質量とフック質量(200トンフック:3,200kg、80トンフック:1,550kg、12.2トンフック:440kg)を含んだ値を示します。
- 定格総荷重は、ブームのたわみを含んだ実際の作業半径に基づいています。
- シングルトップ使用時の巻掛本数は1本(12.2トンフック使用)で、定格総荷重はブームの定格総荷重からブームに取り付けられているフックの質量を差し引いた値とし、かつ上限は12.2tです。
- 定格総荷重はアウトリガを水平堅土上に設置したときの値です。

## PS+ブーム 定格総荷重表

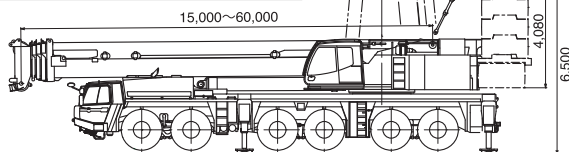
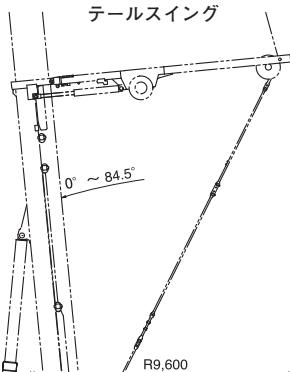
カウンタウエイト 118t、アウトリガ張出幅 8.5m

PS+ブーム

単位:t

ブーム長さ(m) 作業半径(m)	35.3	40.4	45.4	50.5	55.6	60.0
4.5	118.0					
5.0	118.0					
6.0	118.0	84.2				
7.0	112.6	84.2	68.0			
8.0	101.4	84.2	68.0	58.0		
9.0	93.8	84.2	68.0	58.0	45.0	
10.0	86.3	82.4	68.0	58.0	45.0	34.9
11.0	79.6	76.8	68.0	58.0	45.0	34.8
12.0	74.6	71.2	68.0	58.0	44.8	34.6
14.0	65.3	62.8	59.9	58.0	44.4	34.2
16.0	58.1	55.6	53.7	51.6	44.0	33.8
18.0	52.4	50.3	48.0	46.8	43.7	33.4
20.0	47.6	45.6	43.9	42.5	41.3	33.0
22.0	43.4	41.6	40.0	39.0	37.7	32.7
24.0	38.5	38.4	36.9	35.8	34.8	32.4
26.0	33.9	35.1	34.1	33.2	32.3	31.3
28.0	30.1	31.3	31.6	30.8	30.0	29.1
30.0	25.6	28.0	28.7	28.9	28.1	27.1
32.0	19.2	25.2	25.9	26.8	26.3	25.5
34.0		22.7	23.5	24.3	24.8	23.8
36.0		18.4	21.3	22.2	22.9	22.6
38.0		11.4	19.4	20.3	21.0	21.1
40.0			16.9	18.6	19.3	19.4
42.0			12.6	17.1	17.8	17.9
44.0				15.7	16.4	16.5
46.0				12.9	15.2	15.3
48.0				8.3	14.1	14.1
50.0					12.5	13.1
52.0					9.5	12.2
54.0						10.9
56.0						8.4
58.0						3.7

PS+ブーム  
テールスイング



## 定格総荷重表注意事項

性能設定のあるカウンタウエイトとアウトリガ張出幅の組合せを、下表に○印で示します。

アウトリガ張出幅	カウンタウエイト	138 t	118 t	98 t	78 t	58 t	47 t	25 t	0 t
8.5 m		○	○	○	○	○	○	○	○
8.0 m			○	○	○	○	○	○	○
6.8 m					○	○	○	○	○

定格総荷重は、つり具質量とフック質量 (200トンフック:3,200kg、80トンフック:1,550kg、12.2トンフック:440kg) を含んだ値を示します。定格総荷重は、ブームのたわみを含んだ実際の作業半径に基づいています。

カウンタウエイト138~25tの性能ではブーム長さ35.3m未満の性能設定はありません。

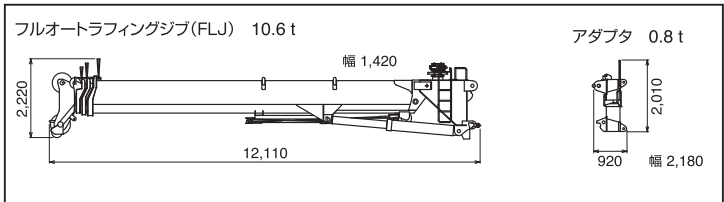
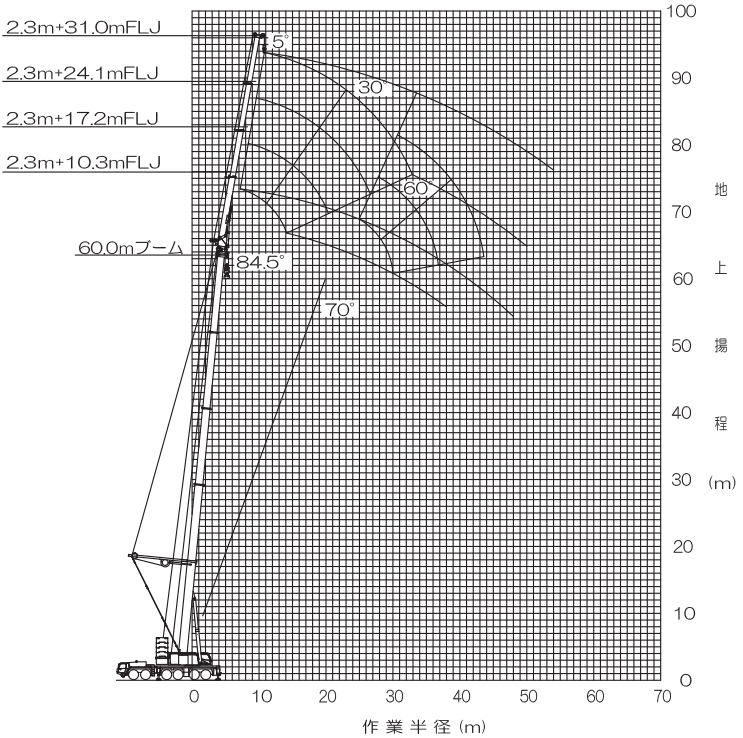
また、カウンタウエイト0tの性能ではブーム長さ25.1mを超える性能設定はありません。

さらに、全ての性能においてBピン (ブーム固定ピン) を挿入していない状態では使用できません。

シングルトップ使用時の巻掛本数は1本 (12.2トンフック使用) で、定格総荷重はブームの定格総荷重からブームに取り付けられているフックの質量を差し引いた値とし、かつ上限は12.2tです。

定格総荷重は、アウトリガを水平堅土上に設置したときの値です。

PS+ブーム+フルオートラフィングジブ (FLJ)  
揚程図



# ブーム+フルオートラフィングジブ (FLJ) 定格総荷重表



カウンタウエイト 118t、アウトリガ張出幅 8.5m、または 8.0m  
55.6mブーム+2.3m+フルオートラフィングジブ

単位:t

ジブ長さ(m) 作業半径	10.3m オフセット					17.2m オフセット					24.1m オフセット					31.0m オフセット					
	5°	15°	30°	45°	60°	5°	15°	30°	45°	60°	5°	15°	30°	45°	60°	5°	15°	30°	45°	60°	
12.0	14.6																				
14.0	14.6	14.5																			
16.0	13.9	13.2				12.0															
18.0	12.5	12.1	11.2			11.6	10.7				9.4										
20.0	11.3	11.0	10.4	9.9	9.5	10.7	9.8				9.4								6.4		
22.0	10.3	10.0	9.6	9.2	8.9	9.8	9.1	8.3			9.3	8.5							6.4		
24.0	9.3	9.1	8.8	8.6	8.4	8.9	8.5	7.8			8.6	7.9							6.4		
26.0	8.1	8.0	7.8	7.7	7.5	8.0	7.9	7.3	6.9		8.0	7.4							6.4	6.4	
28.0	7.0	6.9	6.8	6.7	6.6	7.0	6.9	6.8	6.5	6.2	7.3	6.9	6.3						6.4	6.4	
30.0	6.1	6.0	6.0	5.9	5.8	6.1	6.1	6.1	6.0	5.9	6.5	6.5	5.9						6.4	6.0	
32.0	5.2	5.2	5.2	5.1	5.0	5.3	5.3	5.3	5.3	5.3	5.7	5.7	5.6						5.8	5.6	
34.0	4.5	4.5	4.4	4.4	4.3	4.6	4.6	4.7	4.7	4.6	5.0	5.1	5.1	4.9					5.1	5.2	4.9
36.0	3.8	3.8	3.8	3.7	3.7	3.9	4.0	4.1	4.1	4.0	4.4	4.5	4.6	4.5	4.3				4.5	4.6	4.5
38.0	3.1	3.1	3.2	3.1		3.3	3.4	3.5	3.5	3.5	3.8	3.9	4.0	4.1	4.0	3.9	4.1	4.1			
40.0	2.5	2.6	2.6	2.6		2.8	2.9	3.0	3.0	3.0	3.2	3.4	3.5	3.6	3.6	3.4	3.6	3.7	3.5		
42.0	2.0	2.0	2.1	2.0		2.3	2.4	2.5	2.5	2.5	2.7	2.9	3.0	3.1	3.1	3.0	3.1	3.3	3.2		
44.0	1.5	1.5	1.6	1.6		1.8	1.9	2.0	2.1		2.3	2.4	2.6	2.7	2.7	2.5	2.7	2.9	2.9	2.8	
46.0							1.5	1.6	1.6		1.9	2.0	2.2	2.3	2.3	2.1	2.3	2.5	2.6	2.6	
48.0											1.5	1.6	1.8	1.9		1.7	1.9	2.1	2.3	2.3	
50.0													1.5			1.6	1.8	1.9	2.0		

カウンタウエイト 118t、アウトリガ張出幅 8.5m、または 8.0m  
60.0mブーム+2.3m+フルオートラフィングジブ

単位:t

ジブ長さ(m) 作業半径	10.3m オフセット					17.2m オフセット					24.1m オフセット					31.0m オフセット					
	5°	15°	30°	45°	60°	5°	15°	30°	45°	60°	5°	15°	30°	45°	60°	5°	15°	30°	45°	60°	
14.0	12.0																				
16.0	12.0	11.6				8.0															
18.0	11.0	10.6	9.9			8.0					7.1										
20.0	9.9	9.6	9.2	8.8		8.0	8.0				7.1								5.7		
22.0	8.9	8.7	8.5	8.1	7.9	8.0	8.0				7.1								5.7		
24.0	7.7	7.7	7.6	7.5	7.3	8.0	7.7	7.2			7.1	6.9							5.7		
26.0	6.7	6.6	6.6	6.5	6.4	7.1	7.1	6.7			7.1	6.6							5.7		
28.0	5.7	5.7	5.7	5.6	5.5	6.1	6.2	6.2	5.9		6.3	6.2							5.7		
30.0	4.8	4.8	4.8	4.8	4.7	5.3	5.4	5.4	5.4	5.4	5.5	5.6	5.3						5.6	5.2	
32.0	4.0	4.1	4.1	4.1	4.0	4.5	4.6	4.7	4.8	4.7	4.7	4.9	4.9						4.9	4.9	
34.0	3.3	3.4	3.4	3.4	3.3	3.9	4.0	4.1	4.1	4.1	4.1	4.2	4.4	4.2					4.3	4.4	
36.0	2.7	2.7	2.8	2.8	2.7	3.2	3.3	3.5	3.5	3.5	3.5	3.6	3.8	3.9					3.7	3.9	3.6
38.0	2.1	2.1	2.2	2.2		2.6	2.8	2.9	3.0	3.0	2.9	3.1	3.3	3.4	3.4	3.2	3.4	3.3			
40.0	1.5	1.6	1.7	1.7		2.1	2.3	2.4	2.5	2.5	2.4	2.6	2.8	3.0	3.0	2.7	2.9	3.0			
42.0						1.6	1.8	1.9	2.0	2.0	1.9	2.1	2.4	2.5	2.5	2.2	2.5	2.7	2.6		
44.0								1.5	1.6		1.5	1.7	2.0	2.1	2.1	1.8	2.0	2.3	2.4		
46.0												1.6	1.7	1.7		1.7	2.0	2.1	2.2		
48.0																	1.6	1.8	1.8		
50.0																			1.5		

## 定格総荷重表注意事項

性能設定のあるカウンタウエイトとアウトリガ張出幅の組合せを、下表に○印で示します。

アウトリガ張出幅 \ カウンタウエイト	118 t	98 t	78 t	58 t	47 t	25 t
8.5 m	○	○	○	○	○	○
8.0 m	○	○	○	○	○	○
6.8 m			○	○	○	

定格総荷重は、つり具質量とフック質量 (80トンフック:1,550kg、35トンフック:950kg、12.2トンフック:440kg) を含んだ値を示します。

定格総荷重は、ブームとジブのたわみを含んだ実際の作業半径に基づいています。

定格総荷重は、アウトリガを水平堅土上に設置したときの値です。

# PS+ ブーム+フルオートラフィングジブ (FLJ) 定格総荷重表



カウンタウエイト 138t、アウトリガ張出幅 8.5m

PS+55.6mブーム+2.3m+フルオートラフィングジブ

単位:t

ジブ長さ(m) 作業半径 (m)	10.3m オフセット					17.2m オフセット					24.1m オフセット					31.0m オフセット						
	5°	15°	30°	45°	60°	5°	15°	30°	45°	60°	5°	15°	30°	45°	60°	5°	15°	30°	45°	60°		
12.0	15.0																					
14.0	15.0	15.0					11.7															
16.0	15.0	15.0	14.5				11.7															
18.0	15.0	15.0	13.5	12.6	11.9	11.7	11.7					8.8										
20.0	15.0	13.9	12.6	11.8	11.3	11.7	11.7					8.8						6.8				
22.0	14.0	13.0	11.9	11.1	10.7	11.7	10.9	9.7				8.8	8.8					6.8				
24.0	13.0	12.1	11.1	10.5	10.1	11.2	10.2	9.1	8.4			8.8	8.8					6.8				
26.0	12.1	11.3	10.5	9.9	9.5	10.5	9.6	8.6	8.0	7.6		8.8	8.7	7.7				6.8	6.8			
28.0	11.3	10.5	9.7	9.2	8.8	9.8	9.0	8.1	7.5	7.1		8.8	8.1	7.2				6.8	6.8			
30.0	10.3	9.7	9.0	8.5	8.2	9.0	8.2	7.5	6.9	6.6	8.4	7.7	6.8	6.3				6.8	6.8			
32.0	9.4	8.9	8.3	7.9	7.6	8.2	7.6	6.9	6.4	6.1	7.7	7.0	6.3	5.8	5.5			6.8	6.5	5.7		
34.0	8.7	8.2	7.6	7.3	7.1	7.5	7.0	6.4	6.0	5.7	7.1	6.5	5.8	5.4	5.1			6.5	5.9	5.3		
36.0	7.9	7.5	7.0	6.8	6.6	6.9	6.4	5.9	5.5	5.3	6.5	6.0	5.4	5.0	4.7			6.0	5.5	4.9	4.5	
38.0	7.3	6.9	6.5	6.3		6.3	5.9	5.4	5.1	4.9	5.9	5.5	5.0	4.6	4.4			5.5	5.0	4.5	4.2	
40.0	6.4	6.3	6.0	5.8		5.7	5.4	5.0	4.7	4.6	5.4	5.0	4.6	4.3	4.1			5.0	4.6	4.2	3.9	3.7
42.0	5.4	5.5	5.5	5.3		5.2	4.9	4.6	4.3	4.2	5.0	4.6	4.2	4.0	3.8			4.6	4.2	3.8	3.6	3.4
44.0	4.6	4.7	4.8	4.8		4.8	4.5	4.2	4.0		4.5	4.2	3.9	3.7	3.5			4.2	3.9	3.5	3.3	3.1
46.0	3.8	3.9	4.0	4.0		4.3	4.1	3.8	3.7		4.1	3.9	3.6	3.4	3.2			3.8	3.5	3.2	3.0	2.8
48.0	3.0	3.1	3.2	3.3		3.7	3.7	3.5	3.4		3.7	3.5	3.3	3.1	3.0			3.5	3.2	3.0	2.8	2.7
50.0	2.4	2.5	2.5			3.0	3.2	3.2	3.1		3.4	3.2	3.0	2.8	2.7			3.1	2.9	2.7	2.5	2.4
54.0						1.9	2.1	2.3	2.3		2.5	2.6	2.4	2.3				2.5	2.4	2.2	2.1	2.0
58.0											1.6	1.8	2.0	1.9				2.0	1.9	1.8	1.7	
62.0																		1.5				

カウンタウエイト 138t、アウトリガ張出幅 8.5m

PS+60.0mブーム+2.3m+フルオートラフィングジブ

単位:t

ジブ長さ(m) 作業半径 (m)	10.3m オフセット					17.2m オフセット					24.1m オフセット					31.0m オフセット						
	5°	15°	30°	45°	60°	5°	15°	30°	45°	60°	5°	15°	30°	45°	60°	5°	15°	30°	45°	60°		
14.0	11.5																					
16.0	11.5	11.5					8.7															
18.0	11.5	11.5	11.5	11.5			8.7	8.7							6.8							
20.0	11.5	11.5	11.5	11.0			10.5	8.7	8.7						6.8							
22.0	11.5	11.5	11.0	10.4			9.9	8.7	8.7	8.7					6.8	6.8					5.3	
24.0	11.5	11.3	10.2	9.5			9.2	8.7	8.7	8.4					6.8	6.8					5.3	
26.0	11.2	10.4	9.3	8.7			8.4	8.7	8.7	7.6					7.0	6.6					5.3	5.3
28.0	10.3	9.4	8.5	7.9			7.7	8.7	8.0	7.0					6.4	6.1					6.8	6.8
30.0	9.2	8.5	7.7	7.3			7.1	8.1	7.2	6.4					5.9	5.6					6.8	6.2
32.0	8.3	7.6	7.0	6.6			6.5	7.3	6.6	5.8					5.4	5.2					6.3	5.6
34.0	7.4	6.9	6.3	6.0			5.9	6.6	5.9	5.3					4.9	4.8					5.7	5.1
36.0	6.6	6.2	5.7	5.5			5.4	5.9	5.4	4.8					4.5	4.4					5.1	4.5
38.0	5.9	5.5	5.1	4.9			4.9	5.3	4.8	4.4					4.1	4.0					4.6	4.1
40.0	5.3	5.0	4.6	4.5			4.7	4.3	4.0	3.7					3.7	3.7					4.1	3.8
42.0	4.4	4.4	4.1	4.0			4.2	3.9	3.6	3.4					3.3	3.7					3.4	3.0
44.0	3.6	3.7	3.7	3.6			3.7	3.5	3.2	3.0					3.3	3.0					2.7	2.6
46.0	2.8	2.9	3.1	3.1			3.3	3.1	2.8	2.7					2.9	2.7					2.4	2.3
48.0	2.1	2.2	2.4	2.4			2.9	2.7	2.5	2.4					2.6	2.4					2.2	2.1
50.0		1.6	1.7	1.7			2.2	2.4	2.2	2.1					2.2	2.1					2.0	1.9
54.0															1.6	1.5					1.5	

## 定格総荷重表注意事項

性能設定のあるカウンタウエイトとアウトリガ張出幅の組合せを、下表に○印で示します。

アウトリガ張出幅 \ カウンタウエイト	138 t	118 t	98 t	78 t	58 t	47 t	25 t
8.5 m	○	○	○	○	○	○	○
8.0 m		○	○	○	○	○	○
6.8 m					○	○	○

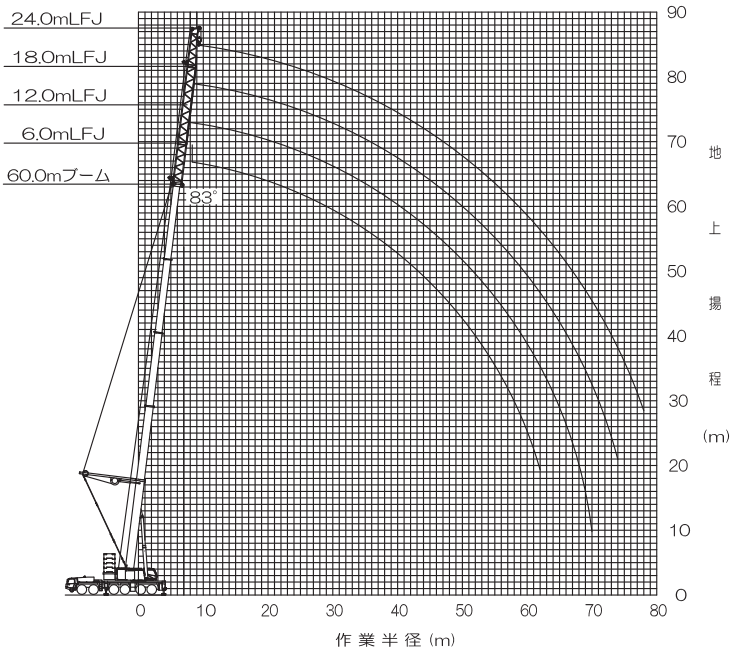
定格総荷重は、つり具質量とフック質量 (80トンフック:1,550kg、35トンフック:950kg、12.2トンフック:440kg) を含んだ値を示します。

定格総荷重は、ブームとジブのたわみを含んだ実際の作業半径に基づいています。

定格総荷重は、アウトリガを水平堅土上に設置したときの値です。

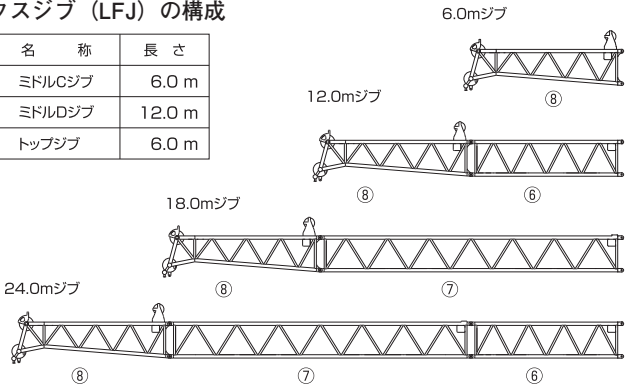


# PS+ブーム+フィックスジブ (LFJ) 揚程図



## フィックスジブ (LFJ) の構成

記号	名称	長さ
⑥	ミドルCジブ	6.0 m
⑦	ミドルDジブ	12.0 m
⑧	トップジブ	6.0 m



## ブーム+フィックスジブ (LFJ) 定格総荷重表

カウンタウエイト 98t、アウトリガ張出幅 8.5m  
ブーム+6.0mフィックスジブ

ブーム長さ(m) 作業半径(m)	単位:t				
	40.4	45.4	50.5	55.6	60.0
8.0	50.2				
9.0	47.1	40.4			
10.0	44.4	38.3	30.2		
11.0	42.1	36.4	28.7	25.2	
12.0	40.0	34.7	27.3	24.0	
14.0	36.4	31.9	25.0	21.9	20.8
16.0	33.5	29.4	23.1	20.2	19.2
18.0	31.0	27.2	21.5	18.7	17.8
20.0	28.9	25.3	20.1	17.5	16.6
22.0	27.1	23.7	18.9	16.4	15.6
24.0	25.5	22.2	17.8	15.5	14.7
26.0	24.1	21.0	16.9	14.6	13.9
28.0	22.7	19.8	16.1	13.9	13.2
30.0	21.2	18.8	15.4	13.2	12.5
32.0	19.5	18.0	14.7	12.6	12.0
34.0	18.0	17.2	14.1	12.1	11.4
36.0	16.6	16.2	13.6	11.6	11.0
38.0	15.4	15.0	13.1	11.2	10.5
40.0	14.3	13.9	12.7	10.8	10.1
42.0	13.3	12.9	12.3	10.4	9.8
44.0	11.0	12.1	12.0	10.1	9.5
46.0		11.3	11.3	9.7	9.1
48.0		10.5	10.5	9.5	8.9
50.0			9.9	9.2	8.6
54.0			7.9	8.7	8.2
58.0				7.7	7.3
62.0					6.5

カウンタウエイト 98t、アウトリガ張出幅 8.5m  
ブーム+18.0mフィックスジブ

ブーム長さ(m) 作業半径(m)	単位:t				
	40.4	45.4	50.5	55.6	60.0
11.0	32.8				
12.0	31.4	28.5			
14.0	29.0	25.9	20.7	18.1	
16.0	26.9	23.9	19.0	16.7	15.8
18.0	25.0	22.1	17.6	15.5	14.7
20.0	23.4	20.6	16.3	14.5	13.8
22.0	22.0	19.3	15.3	13.6	12.9
24.0	20.7	18.1	14.3	12.8	12.1
26.0	19.6	17.1	13.5	12.0	11.4
28.0	18.3	16.2	12.8	11.4	10.8
30.0	17.1	15.4	12.1	10.8	10.2
32.0	16.1	14.7	11.5	10.2	9.7
34.0	15.2	14.0	11.0	9.7	9.2
36.0	14.4	13.4	10.5	9.3	8.8
38.0	13.6	12.9	10.0	8.9	8.4
40.0	13.0	12.4	9.6	8.5	8.0
42.0	12.4	11.9	9.2	8.1	7.7
44.0	11.8	11.4	8.9	7.8	7.4
46.0	11.3	10.9	8.6	7.5	7.1
48.0	10.5	10.1	8.3	7.2	6.8
50.0	9.9	9.5	8.0	7.0	6.6
54.0	8.7	8.3	7.6	6.5	6.0
58.0		7.3	7.2	6.2	5.4
62.0			6.4	5.8	4.8
66.0			5.0	5.6	4.4
70.0				4.9	4.0
74.0					3.7

## 定格総荷重表注意事項

性能設定のあるカウンタウエイトとアウトリガ張出幅の組合せを、下表に○印で示します。

アウトリガ張出幅	カウンタウエイト	98 t	78 t	58 t	47 t	25 t
		8.5 m	○	○	○	○
8.0 m	○					
6.8 m	○	○	○	○	○	

カウンタウエイト 98t、アウトリガ張出幅 8.5m  
ブーム+12.0mフィックスジブ

ブーム長さ(m) 作業半径(m)	単位:t				
	40.4	45.4	50.5	55.6	60.0
9.0	43.1				
10.0	40.6				
11.0	38.4	32.8			
12.0	36.4	31.2	24.6		
14.0	33.0	28.5	22.4	20.0	
16.0	30.3	26.3	20.6	18.5	17.4
18.0	28.0	24.4	19.1	17.1	16.1
20.0	26.0	22.8	17.8	15.9	15.0
22.0	24.3	21.4	16.7	14.9	14.1
24.0	22.8	20.2	15.7	14.0	13.2
26.0	21.5	19.1	14.8	13.2	12.5
28.0	20.3	18.0	14.1	12.5	11.8
30.0	19.3	17.1	13.4	11.8	11.2
32.0	18.4	16.2	12.7	11.3	10.6
34.0	17.5	15.5	12.2	10.7	10.1
36.0	16.3	14.8	11.7	10.3	9.7
38.0	15.1	14.1	11.2	9.8	9.3
40.0	14.0	13.6	10.8	9.4	8.9
42.0	13.0	12.7	10.4	9.1	8.6
44.0	12.1	11.8	10.1	8.8	8.2
46.0	11.4	11.0	9.7	8.5	7.9
48.0	10.6	10.3	9.5	8.2	7.7
50.0	8.7	9.6	9.2	7.9	7.4
54.0		8.4	8.4	7.5	7.0
58.0			7.4	7.1	6.3
62.0				6.5	5.7
66.0				2.5	5.2
70.0					3.3

カウンタウエイト 98t、アウトリガ張出幅 8.5m  
ブーム+24.0mフィックスジブ

ブーム長さ(m) 作業半径(m)	単位:t				
	40.4	45.4	50.5	55.6	60.0
12.0	23.8				
14.0	22.2	21.4			
16.0	20.8	20.2	17.1	15.0	
18.0	19.5	19.1	15.9	13.9	13.3
20.0	18.2	18.1	14.8	13.0	12.4
22.0	17.1	17.0	13.9	12.2	11.6
24.0	16.1	16.1	13.0	11.4	10.9
26.0	15.0	15.3	12.2	10.8	10.3
28.0	14.0	14.5	11.5	10.2	9.8
30.0	13.2	13.8	10.9	9.7	9.3
32.0	12.4	13.2	10.3	9.2	8.8
34.0	11.7	12.6	9.8	8.8	8.3
36.0	11.1	12.0	9.4	8.3	7.9
38.0	10.5	11.5	8.9	8.0	7.5
40.0	9.9	10.9	8.5	7.6	7.2
42.0	9.4	10.4	8.2	7.3	6.9
44.0	9.0	9.9	7.9	6.9	6.6
46.0	8.5	9.4	7.5	6.7	6.3
48.0	8.1	9.0	7.3	6.4	6.0
50.0	7.8	8.6	7.0	6.1	5.7
54.0	7.1	7.9	6.5	5.7	5.0
58.0	6.6	7.0	6.1	5.3	4.4
62.0	5.2	6.2	5.8	5.0	3.9
66.0		5.4	5.3	4.7	3.5
70.0			4.6	4.3	3.1
74.0				4.0	2.8
78.0					2.5

定格総荷重は、つり具質量とフック質量 (80トンフック: 1,550kg、35トンフック: 950kg、12.2トンフック: 440kg) を含んだ値を示します。

## PS+ブーム+フィックスジブ (LFJ) 定格総荷重表

カウンタウエイト 138t、アウトリガ張出幅 8.5m  
PS+ブーム+6.0mフィックスジブ

単位:t

ブーム長さ(m) 作業半径(m)	40.4	45.4	50.5	55.6	60.0
9.0	58.6	51.2			
10.0	58.6	51.2	37.9		
11.0	58.6	51.2	36.5	30.3	
12.0	58.6	51.2	35.1	29.1	27.7
14.0	58.5	50.0	32.8	27.1	25.8
16.0	51.7	47.9	30.8	25.3	24.2
18.0	46.1	44.1	29.1	23.8	22.8
20.0	41.5	39.7	27.6	22.5	21.5
22.0	37.7	36.1	26.3	21.3	20.4
24.0	34.5	32.9	25.1	20.2	19.4
26.0	31.7	30.3	24.0	19.3	18.5
28.0	29.3	27.9	23.1	18.4	17.7
30.0	27.1	25.9	22.2	17.7	16.7
32.0	25.2	24.1	21.4	17.0	15.6
34.0	23.5	22.5	20.7	16.3	14.6
36.0	22.0	21.0	20.1	15.8	13.7
38.0	20.7	19.7	19.3	15.2	12.8
40.0	17.9	18.5	18.2	14.8	12.1
42.0	14.5	17.5	17.1	14.3	11.4
44.0	9.3	16.0	16.2	13.9	10.8
46.0		13.4	15.3	13.6	10.2
48.0		10.1	14.5	13.2	9.7
50.0			12.6	13.0	9.2
54.0			6.4	11.7	8.3
58.0				7.2	7.4
62.0					6.5

カウンタウエイト 138t、アウトリガ張出幅 8.5m  
PS+ブーム+12.0mフィックスジブ

単位:t

ブーム長さ(m) 作業半径(m)	40.4	45.4	50.5	55.6	60.0
10.0	47.4				
11.0	47.4	38.4			
12.0	46.8	38.4	29.6		
14.0	42.5	38.4	27.4	23.7	20.9
16.0	38.9	38.4	25.6	22.0	20.9
18.0	35.9	38.3	24.0	20.6	19.7
20.0	33.0	35.6	22.5	19.3	18.5
22.0	30.5	32.4	21.3	18.2	17.5
24.0	28.3	29.6	20.2	17.2	16.5
26.0	26.5	27.2	19.2	16.3	15.7
28.0	24.8	25.1	18.3	15.5	15.0
30.0	23.4	23.2	17.5	14.8	14.3
32.0	22.1	21.6	16.8	14.2	13.4
34.0	21.0	20.1	16.2	13.6	12.5
36.0	19.7	18.8	15.6	13.0	11.7
38.0	18.5	17.6	15.0	12.5	10.9
40.0	17.4	16.6	14.5	12.1	10.3
42.0	16.4	15.6	14.1	11.7	9.7
44.0	15.4	14.7	13.7	11.3	9.1
46.0	14.3	13.9	13.3	10.9	8.6
48.0	11.5	13.1	12.9	10.6	8.2
50.0	7.2	12.4	12.2	10.3	7.7
54.0		7.9	11.0	9.8	7.0
58.0			7.9	9.3	6.3
62.0				7.8	5.7
66.0					5.2
70.0					2.0

カウンタウエイト 138t、アウトリガ張出幅 8.5m  
PS+ブーム+18.0mフィックスジブ

単位:t

ブーム長さ(m) 作業半径(m)	40.4	45.4	50.5	55.6	60.0
11.0	33.3				
12.0	33.2	29.1			
14.0	31.1	29.1	22.8	18.0	
16.0	28.6	28.5	22.3	18.0	15.8
18.0	26.2	27.0	20.8	18.0	15.4
20.0	24.2	25.7	19.5	17.0	15.0
22.0	22.5	24.0	18.3	15.9	14.6
24.0	20.9	22.4	17.3	15.0	14.1
26.0	19.6	21.0	16.4	14.2	13.7
28.0	18.3	19.8	15.6	13.5	13.1
30.0	17.1	18.5	14.8	12.8	12.4
32.0	16.1	17.4	14.2	12.2	11.9
34.0	15.2	16.5	13.6	11.7	11.1
36.0	14.4	15.6	13.0	11.2	10.3
38.0	13.6	14.8	12.5	10.7	9.6
40.0	13.0	14.1	12.0	10.3	9.0
42.0	12.4	13.4	11.6	9.9	8.5
44.0	11.8	12.8	11.2	9.5	8.0
46.0	11.3	12.3	10.9	9.2	7.5
48.0	10.9	11.8	10.5	8.9	7.1
50.0	10.4	11.3	10.2	8.6	6.7
54.0	9.2	10.2	9.7	8.1	6.0
58.0		8.7	9.0	7.7	5.4
62.0			8.2	7.3	4.8
66.0			3.7	7.0	4.4
70.0				4.4	4.0
74.0					3.7

カウンタウエイト 138t、アウトリガ張出幅 8.5m  
PS+ブーム+24.0mフィックスジブ

単位:t

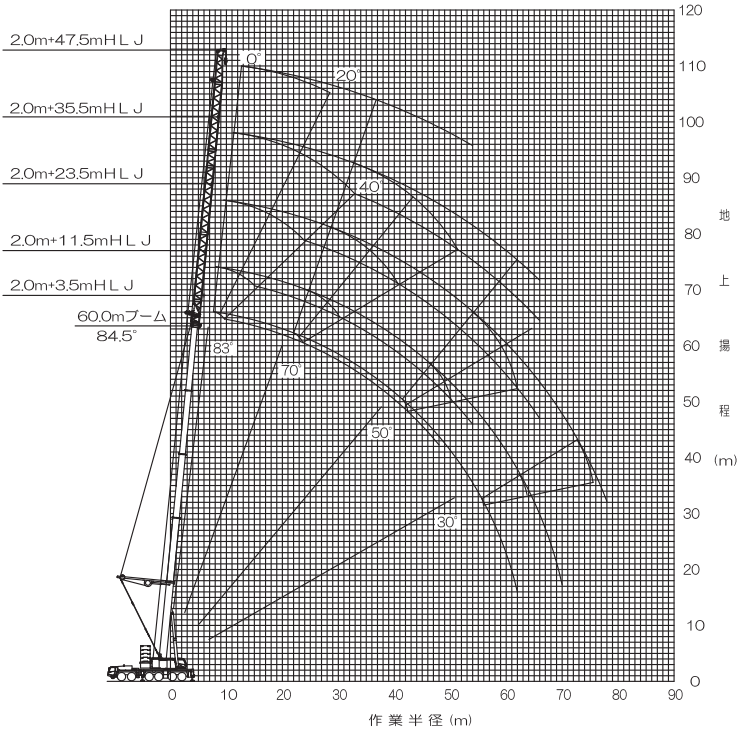
ブーム長さ(m) 作業半径(m)	40.4	45.4	50.5	55.6	60.0
12.0	23.7				
14.0	23.0	21.0			
16.0	21.6	21.0	16.8	13.2	
18.0	20.4	19.9	16.8	13.2	11.2
20.0	18.8	19.0	16.8	13.2	10.9
22.0	17.3	18.0	16.0	13.2	10.6
24.0	16.1	17.2	15.0	13.2	10.2
26.0	15.0	16.3	14.2	12.5	9.8
28.0	14.0	15.2	13.4	11.8	9.4
30.0	13.2	14.3	12.7	11.2	9.1
32.0	12.4	13.5	12.1	10.7	8.7
34.0	11.7	12.8	11.6	10.1	8.3
36.0	11.1	12.1	11.1	9.7	7.9
38.0	10.5	11.5	10.6	9.2	7.5
40.0	9.9	10.9	10.2	8.9	7.1
42.0	9.4	10.4	9.8	8.5	6.8
44.0	9.0	9.9	9.4	8.2	6.5
46.0	8.5	9.4	9.1	7.8	6.1
48.0	8.1	9.0	8.8	7.6	5.8
50.0	7.8	8.6	8.5	7.3	5.5
54.0	7.1	7.9	8.0	6.8	5.0
58.0	6.6	7.3	7.5	6.4	4.4
62.0	3.9	6.8	7.1	6.0	3.9
66.0		4.6	6.5	5.7	3.5
70.0			4.9	5.3	3.1
74.0				4.8	2.8
78.0					2.5

## 定格総荷重表注意事項

性能設定のあるカウンタウエイトとアウトリガ張出幅の組合せを、下表に○印で示します。

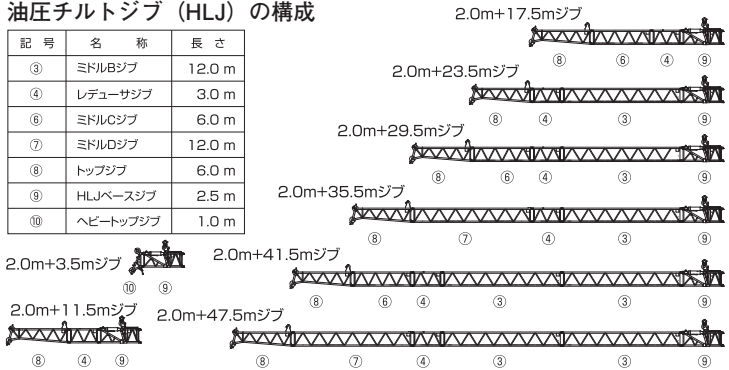
アウトリガ張出幅	カウンタウエイト	138 t	118 t	98 t	78 t	58 t	47 t	25 t
8.5 m		○	○	○	○	○	○	○
8.0 m			○	○	○	○	○	○
6.8 m				○	○	○	○	○

# PS+ブーム+油圧チルトジブ(HLJ) 揚程図



## 油圧チルトジブ (HLJ) の構成

記号	名称	長さ
③	ミドルBジブ	12.0 m
④	レデューサジブ	3.0 m
⑥	ミドルCジブ	6.0 m
⑦	ミドルDジブ	12.0 m
⑧	トップジブ	6.0 m
⑨	HLJベースジブ	2.5 m
⑩	ヘビートップジブ	1.0 m



## ブーム+油圧チルトジブ (HLJ) 定格総荷重表

カウンタウエイト 118t、アウトリガ張出幅 8.5m、または 8.0m  
ブーム+2.0m+29.5m油圧チルトジブ

単位:t

ブーム長さ(m) 作業半径 (m)	40.4			45.4			50.5			55.6			60.0		
	オフセット			オフセット			オフセット			オフセット			オフセット		
	0°	20°	40°	0°	20°	40°	0°	20°	40°	0°	20°	40°	0°	20°	40°
14.0	20.4			18.9											
16.0	19.0			17.7			14.7								
18.0	17.8			16.7			13.6			12.4					
20.0	16.7			15.7			12.6			11.4			10.9		
22.0	15.8			14.9			11.7			10.6			10.1		
24.0	14.9	10.2		14.1	10.5		11.0			9.9			9.5		
26.0	14.1	9.6		13.4	9.9		10.3	8.2		9.3			8.9		
28.0	13.4	9.1		12.7	9.4		9.8	7.8		8.7	7.2		8.3		
30.0	12.8	8.7		11.9	9.0		9.2	7.4		8.2	6.8		7.9	6.5	
32.0	12.2	8.3	6.2	11.3	8.6	6.3	8.7	7.1		7.8	6.5		7.4	6.2	
34.0	11.4	7.9	6.0	10.7	8.2	6.1	8.2	6.8	5.9	7.4	6.2		7.0	5.9	
36.0	10.7	7.6	5.9	10.2	7.9	6.0	7.8	6.5	5.7	7.0	5.9	5.3	6.7	5.5	
38.0	10.0	7.2	5.7	9.7	7.5	5.8	7.4	6.3	5.5	6.7	5.7	5.1	6.3	5.2	4.4
40.0	9.5	6.9	5.5	9.2	7.2	5.6	7.0	6.0	5.3	6.4	5.4	4.9	5.9	4.9	4.2
42.0	8.9	6.7	5.4	8.8	7.0	5.5	6.7	5.8	5.1	6.0	5.2	4.7	5.4	4.6	4.0
44.0	8.5	6.4	5.3	8.4	6.7	5.4	6.4	5.6	5.0	5.7	5.0	4.5	5.0	4.3	3.8
46.0	8.0	6.2	5.1	8.1	6.5	5.2	6.1	5.4	4.8	5.4	4.8	4.3	4.6	4.1	3.6
48.0	7.6	6.0	5.0	7.7	6.3	5.1	5.8	5.2	4.7	5.1	4.6	4.2	4.2	3.9	3.4
50.0	7.2	5.8	5.0	7.4	6.1	5.0	5.5	5.1	4.6	4.7	4.4	4.1	3.9	3.6	3.3
54.0	6.6	5.4	4.8	6.7	5.7	4.9	4.9	4.5	4.3	4.1	3.9	3.8	3.3	3.2	3.0
58.0	6.0	5.1	4.8	6.7	5.4	4.8	4.4	4.1	3.9	3.6	3.4	3.3	2.8	2.7	2.7
62.0	5.2	4.9		4.8	5.1	4.7	4.0	3.7	3.5	3.2	3.0	2.9	2.3	2.3	2.4
66.0	4.5	4.7		4.1	4.4		3.6	3.3	3.2	2.8	2.6	2.6	1.9	1.9	2.0
70.0				3.4	3.6		3.2	3.0	2.8	2.4	2.3	2.3	1.5	1.6	1.7
74.0				2.0			2.6	2.8		2.1	2.0				
78.0							2.1			1.8	1.7				
82.0										1.6	1.5				

カウンタウエイト 118t、アウトリガ張出幅 8.5m、または 8.0m  
ブーム+2.0m+35.5m油圧チルトジブ

単位:t

ブーム長さ(m) 作業半径 (m)	40.4			45.4			50.5			55.6			60.0		
	オフセット			オフセット			オフセット			オフセット			オフセット		
	0°	20°	40°	0°	20°	40°	0°	20°	40°	0°	20°	40°	0°	20°	40°
14.0	17.2														
16.0	16.2			15.1											
18.0	15.3			14.3			12.9								
20.0	14.5			13.6			12.0			10.6					
22.0	13.7			12.9			11.1			9.8			9.4		
24.0	12.8			12.3			10.4			9.2			8.7		
26.0	12.0	7.9		11.7			9.8			8.6			8.2		
28.0	11.3	7.5		11.1	7.7		9.2			8.0			7.7		
30.0	10.7	7.1		10.6	7.3		8.7	6.8		7.5			7.2		
32.0	10.1	6.7		10.1	6.9		8.2	6.5		7.1	5.8		6.8	5.4	
34.0	9.6	6.4		9.7	6.6		7.8	6.2		6.7	5.6		6.4	5.0	
36.0	8.9	6.1	4.5	9.2	6.3		7.4	5.9		6.4	5.3		6.1	4.7	
38.0	8.4	5.8	4.3	8.8	6.0	4.4	7.0	5.7		6.0	5.0		5.8	4.4	
40.0	7.9	5.5	4.2	8.4	5.7	4.2	6.7	5.5	4.5	5.7	4.8		5.3	4.1	
42.0	7.4	5.3	4.0	8.0	5.5	4.1	6.3	5.2	4.4	5.5	4.6	4.1	4.9	3.9	3.3
44.0	7.0	5.0	3.9	7.5	5.3	4.0	6.0	5.0	4.3	5.2	4.4	3.9	4.5	3.6	3.1
46.0	6.6	4.8	3.8	7.1	5.0	3.9	5.7	4.8	4.1	4.8	4.2	3.7	4.1	3.4	2.9
48.0	6.2	4.6	3.7	6.7	4.8	3.7	5.4	4.7	4.0	4.5	4.0	3.5	3.7	3.2	2.7
50.0	5.9	4.4	3.6	6.4	4.7	3.7	5.1	4.5	3.9	4.1	3.8	3.3	3.4	3.0	2.6
54.0	5.3	4.1	3.4	5.8	4.3	3.5	4.5	4.1	3.7	3.6	3.4	3.0	2.8	2.6	2.3
58.0	4.8	3.8	3.3	5.2	4.0	3.3	3.9	3.6	3.4	3.0	2.9	2.7	2.3	2.3	2.0
62.0	4.3	3.6	3.2	4.7	3.8	3.2	3.5	3.2	3.0	2.6	2.5	2.4	1.9	1.9	1.8
66.0	4.0	3.4	3.2	4.0	3.6	3.2	3.1	2.8	2.7	2.2	2.1	2.1	1.5	1.6	1.6
70.0	3.6	3.3		3.3	3.4	3.2	2.7	2.5	2.4	1.9	1.8	1.8			
74.0	3.2			2.7	3.0		2.4	2.2	2.1	1.5	1.5	1.5			
78.0				2.2	2.4		2.1	2.0							
82.0							1.6	1.8							



### ブーム+油圧チルトジブ (HLJ) 定格総荷重表

カウンタウエイト 118t、アウトリガ張出幅 8.5m、または 8.0m

ブーム+2.0m+41.5m油圧チルトジブ

単位:t

ブーム長さ(m) 作業半径 (m)	40.4			45.4			50.5			55.6			60.0		
	オフセット			オフセット			オフセット			オフセット			オフセット		
	0°	20°	40°	0°	20°	40°	0°	20°	40°	0°	20°	40°	0°	20°	40°
16.0	13.4			12.3											
18.0	12.7			11.7			10.5								
20.0	12.0			11.1			10.0			8.9					
22.0	11.3			10.5			9.6			8.6					
24.0	10.6			10.0			9.2			8.2			7.7		
26.0	10.0			9.5			8.8			7.7			7.3		
28.0	9.3			9.1			8.2			7.2			6.8		
30.0	8.8	5.8		8.7			7.7			6.7			6.4		
32.0	8.3	5.4		8.3	5.6		7.3			6.3			6.0		
34.0	7.8	5.1		7.9	5.3		6.9	5.4		5.9			5.6		
36.0	7.4	4.8		7.5	5.0		6.5	5.1		5.6	4.6		5.1	3.7	
38.0	7.0	4.5		7.1	4.7		6.1	4.9		5.3	4.3		4.7	3.4	
40.0	6.5	4.2		6.7	4.4		5.8	4.6		5.0	4.0		4.3	3.1	
42.0	6.1	4.0	2.8	6.4	4.2		5.5	4.4		4.6	3.7		3.9	2.9	
44.0	5.7	3.8	2.6	6.1	4.0	2.7	5.1	4.1		4.2	3.4		3.6	2.7	
46.0	5.3	3.6	2.5	5.8	3.8	2.6	4.8	3.9	2.6	3.8	3.2		3.3	2.5	
48.0	4.9	3.4	2.4	5.4	3.6	2.5	4.4	3.7	2.5	3.5	3.0	2.5	2.9	2.3	1.9
50.0	4.6	3.2	2.3	5.1	3.4	2.4	4.1	3.5	2.4	3.2	2.7	2.3	2.6	2.1	1.7
54.0	4.1	2.9	2.1	4.5	3.1	2.2	3.5	3.1	2.3	2.6	2.4	2.0	2.1	1.7	
58.0	3.6	2.6	2.0	4.0	2.8	2.0	3.0	2.7	2.1	2.1	2.0	1.7	1.6		
62.0	3.2	2.3	1.8	3.5	2.5	1.9	2.5	2.3	2.0	1.7	1.6				
66.0	2.8	2.1	1.7	3.1	2.3	1.8	2.1	1.9	1.8						
70.0	2.5	1.9	1.7	2.8	2.1	1.7	1.8	1.6	1.5						
74.0	2.2	1.8		2.4	1.9	1.7									
78.0	1.9	1.7		1.9	1.8										
82.0					1.7										

カウンタウエイト 118t、アウトリガ張出幅 8.5m、または 8.0m

ブーム+2.0m+47.5m油圧チルトジブ

単位:t

ブーム長さ(m) 作業半径 (m)	40.4		45.4		50.5		55.6		60.0	
	オフセット		オフセット		オフセット		オフセット		オフセット	
	0°	20°	0°	20°	0°	20°	0°	20°	0°	20°
16.0	10.7									
18.0	10.1		9.3							
20.0	9.6		8.8		7.8					
22.0	9.0		8.3		7.5		6.5			
24.0	8.5		7.9		7.1		6.3			
26.0	8.1		7.5		6.8		6.0		5.6	
28.0	7.6		7.1		6.5		5.8		5.4	
30.0	7.2		6.8		6.2		5.6		5.2	
32.0	6.7		6.5		5.9		5.3		4.9	
34.0	6.3	3.7	6.2		5.6		5.1		4.7	
36.0	5.9	3.5	5.9	3.6	5.4		4.9		4.2	
38.0	5.4	3.2	5.6	3.4	5.2	3.5	4.6		3.8	
40.0	5.0	3.0	5.3	3.1	4.9	3.3	4.2	3.1	3.5	
42.0	4.6	2.8	5.0	2.9	4.7	3.1	3.8	2.8	3.1	2.1
44.0	4.3	2.6	4.7	2.7	4.4	2.9	3.5	2.6	2.8	1.9
46.0	4.0	2.4	4.3	2.6	4.0	2.7	3.2	2.4	2.5	1.7
48.0	3.7	2.3	4.0	2.4	3.6	2.5	2.8	2.1	2.2	1.5
50.0	3.4	2.1	3.7	2.2	3.3	2.4	2.5	1.9	2.0	
54.0	2.9	1.8	3.2	1.9	2.7	2.1	2.0	1.5	1.5	
58.0	2.5	1.6	2.8	1.7	2.2	1.8	1.5			
62.0	2.1		2.4	1.5	1.8	1.6				
66.0	1.8		2.1							
70.0	1.5		1.8							
74.0			1.5							

### 定格総荷重表注意事項

性能設定のあるカウンタウエイトとアウトリガ張出幅の組合せを、下表に○印で示します。

アウトリガ張出幅	カウンタウエイト	118 t	98 t	78 t	58 t	47 t	25 t
8.5 m		○	○	○	○	○	○
8.0 m		○	○	○	○	○	○
6.8 m		△	△	○	○	○	○

# PS+ ブーム+油圧チルトジブ (HLJ) 定格総荷重表

カウンタウエイト 138t、アウトリガ張出幅 8.5m

PS+ブーム+2.0m+29.5m油圧チルトジブ

単位:t

ブーム長さ(m) 作業半径 (m)	40.4			45.4			50.5			55.6			60.0		
	オフセット			オフセット			オフセット			オフセット			オフセット		
	0°	20°	40°	0°	20°	40°	0°	20°	40°	0°	20°	40°	0°	20°	40°
14.0	18.7			16.1											
16.0	18.7			16.1			12.4								
18.0	18.7			16.1			12.4			8.7				7.0	
20.0	18.7			16.1			12.4			8.7				6.7	
22.0	17.8			16.1			12.4			8.7				6.3	
24.0	16.5	10.2		16.1	10.5		12.4			8.7				6.0	
26.0	15.2	9.6		15.7	9.9		11.8	8.9		8.6				5.6	
28.0	14.1	9.1		15.1	9.4		11.1	8.5		8.4	8.0			5.3	
30.0	13.1	8.7		14.1	9.0		10.5	8.1		8.3	7.6			4.9	6.7
32.0	12.2	8.3	6.2	13.1	8.6	6.3	10.0	7.8		8.1	7.3			4.6	6.3
34.0	11.4	7.9	6.0	12.3	8.2	6.1	9.5	7.5	6.2	7.9	6.9			4.2	5.9
36.0	10.7	7.6	5.9	11.5	7.9	6.0	9.0	7.2	6.0	7.7	6.6	5.8		3.9	5.5
38.0	10.0	7.2	5.7	10.9	7.5	5.8	8.6	6.9	5.9	7.5	6.4	5.6	3.5	5.2	4.4
40.0	9.5	6.9	5.5	10.2	7.2	5.6	8.2	6.6	5.7	7.3	6.1	5.4	3.2	4.9	4.2
42.0	8.9	6.7	5.4	9.7	7.0	5.5	7.8	6.4	5.6	7.0	5.8	5.2	2.9	4.6	4.0
44.0	8.5	6.4	5.3	9.2	6.7	5.4	7.5	6.2	5.4	6.7	5.6	5.0	2.6	4.3	3.8
46.0	8.0	6.2	5.1	8.7	6.5	5.2	7.2	6.0	5.2	6.4	5.4	4.8	2.3	4.1	3.6
48.0	7.6	6.0	5.0	8.3	6.3	5.1	6.9	5.8	5.1	6.1	5.2	4.6	2.1	3.9	3.4
50.0	7.2	5.8	5.0	7.9	6.1	5.0	6.7	5.6	5.0	5.9	5.0	4.4	1.8	3.6	3.3
54.0	6.6	5.4	4.8	7.1	5.7	4.9	6.2	5.2	4.7	5.3	4.5	4.0		3.2	3.0
58.0	6.0	5.1	4.8	6.3	5.4	4.8	5.8	4.9	4.4	4.8	4.1	3.7		2.7	2.7
62.0	5.5	4.9		5.5	5.1	4.7	5.2	4.6	4.2	4.3	3.8	3.4		2.3	2.4
66.0	5.1	4.8		4.9	4.9		4.6	4.3	4.0	3.9	3.4	3.2		1.9	2.0
70.0				4.3	4.3		4.0	4.0		3.6	3.2	3.0		1.6	1.7
74.0							3.5	3.5		3.1	2.9				
78.0										2.7	2.8				
82.0										1.8	2.4				

カウンタウエイト 138t、アウトリガ張出幅 8.5m

PS+ブーム+2.0m+35.5m油圧チルトジブ

単位:t

ブーム長さ(m) 作業半径 (m)	40.4			45.4			50.5			55.6			60.0		
	オフセット			オフセット			オフセット			オフセット			オフセット		
	0°	20°	40°	0°	20°	40°	0°	20°	40°	0°	20°	40°	0°	20°	40°
14.0	14.1														
16.0	14.1			12.2											
18.0	14.1			12.2			8.8								
20.0	14.1			12.2			8.8			6.1				4.4	
22.0	14.1			12.2			8.8			6.1				4.2	
24.0	13.9			12.2			8.8			6.1				3.8	
26.0	13.0	7.9		12.2			8.8			6.0				3.5	
28.0	12.0	7.5		12.2	7.7		8.8			5.8				3.2	
30.0	11.1	7.1		11.8	7.3		8.8	7.4		5.7				2.9	
32.0	10.3	6.7		11.1	6.9		8.8	7.1		5.5	6.5			2.6	5.4
34.0	9.6	6.4		10.3	6.6		8.8	6.8		5.3	6.2			2.2	5.0
36.0	8.9	6.1	4.5	9.7	6.3		8.3	6.5		5.2	5.9			1.9	4.7
38.0	8.4	5.8	4.3	9.0	6.0	4.4	7.9	6.2		5.0	5.6			1.6	4.4
40.0	7.9	5.5	4.2	8.5	5.7	4.2	7.5	6.0	4.5	4.8	5.4				4.1
42.0	7.4	5.3	4.0	8.0	5.5	4.1	7.2	5.7	4.4	4.6	5.1	4.4		3.9	3.3
44.0	7.0	5.0	3.9	7.5	5.3	4.0	6.9	5.5	4.3	4.3	4.9	4.2		3.6	3.1
46.0	6.6	4.8	3.8	7.1	5.0	3.9	6.6	5.3	4.1	4.1	4.6	4.0		3.4	2.9
48.0	6.2	4.6	3.7	6.7	4.8	3.7	6.3	5.1	4.0	3.9	4.3	3.8		3.2	2.7
50.0	5.9	4.4	3.6	6.4	4.7	3.7	6.0	4.9	3.9	3.7	4.1	3.6		3.0	2.6
54.0	5.3	4.1	3.4	5.8	4.3	3.5	5.6	4.5	3.7	3.2	3.7	3.2		2.6	2.3
58.0	4.8	3.8	3.3	5.2	4.0	3.5	5.0	4.1	3.6	2.7	3.3	2.9		2.3	2.0
62.0	4.3	3.6	3.2	4.7	3.8	3.2	4.6	3.8	3.4	2.3	3.0	2.6		1.9	1.8
66.0	4.0	3.4	3.2	4.3	3.6	3.2	4.2	3.5	3.2	1.8	2.7	2.4			1.6
70.0	3.6	3.3		3.8	3.4	3.2	3.6	3.3	3.0		2.4	2.2			
74.0	2.2			3.3	3.3		3.1	3.1	2.9		2.2	2.0			
78.0				2.1	2.9		2.6	2.7			2.0	1.8			
82.0							2.2	2.3			1.8				
86.0											1.6				



### PS+ ブーム+油圧チルトジブ (HLJ) 定格総荷重表

カウンタウエイト 138t、アウトリガ張出幅 8.5m

PS+ブーム+2.0m+41.5m油圧チルトジブ

単位:t

ブーム長さ(m) 作業半径 (m)	40.4			45.4			50.5			55.6			60.0		
	オフセット			オフセット			オフセット			オフセット			オフセット		
	0°	20°	40°	0°	20°	40°	0°	20°	40°	0°	20°	40°	0°	20°	40°
16.0	10.1			8.6											
18.0	10.1			8.6				6.0							
20.0	10.1			8.6				6.0			3.5				
22.0	10.1			8.6				6.0			3.5			1.9	
24.0	10.1			8.6				6.0			3.5			1.6	
26.0	10.1			8.6				6.0			3.4				
28.0	10.1			8.6				6.0			3.2				
30.0	9.5	5.8		8.6				6.0			3.1				
32.0	8.8	5.4		8.6	5.6			6.0			2.9				
34.0	8.2	5.1		8.6	5.3			6.0	5.4		2.8				
36.0	7.6	4.8		8.2	5.0			6.0	5.1		2.6	4.8			3.1
38.0	7.0	4.5		7.6	4.7			6.0	4.9		2.4	4.6			3.1
40.0	6.5	4.2		7.1	4.4			6.0	4.6		2.2	4.3			3.1
42.0	6.1	4.0	2.8	6.6	4.2			6.0	4.4		2.0	4.0			2.9
44.0	5.7	3.8	2.6	6.2	4.0	2.7	5.9	4.1			1.8	3.7			2.7
46.0	5.3	3.6	2.5	5.8	3.8	2.6	5.6	3.9	2.6		1.6	3.5			2.5
48.0	4.9	3.4	2.4	5.4	3.6	2.5	5.3	3.7	2.5		3.2	2.6		2.3	1.9
50.0	4.6	3.2	2.3	5.1	3.4	2.4	5.0	3.6	2.4		3.0	2.5		2.1	1.7
54.0	4.1	2.9	2.1	4.5	3.1	2.2	4.4	3.2	2.3		2.6	2.2		1.7	
58.0	3.6	2.6	2.0	4.0	2.8	2.0	3.9	2.9	2.1		2.3	1.9			
62.0	3.2	2.3	1.8	3.5	2.5	1.9	3.5	2.7	2.0		1.9	1.6			
66.0	2.8	2.1	1.7	3.1	2.3	1.8	3.1	2.4	1.8		1.6				
70.0	2.5	1.9	1.7	2.8	2.1	1.7	2.7	2.1	1.8						
74.0	2.2	1.8		2.5	1.9	1.7	2.3	1.9	1.6						
78.0	1.9	1.7		2.1	1.8		1.8	1.7	1.5						
82.0				1.7	1.7			1.5							

カウンタウエイト 138t、アウトリガ張出幅 8.5m  
PS+ブーム+2.0m+47.5m油圧チルトジブ

単位:t

ブーム長さ(m) 作業半径 (m)	40.4		45.4		50.5	
	オフセット		オフセット		オフセット	
	0°	20°	0°	20°	0°	20°
16.0	6.7					
18.0	6.7		5.6			
20.0	6.7		5.6			3.3
22.0	6.7		5.6			3.3
24.0	6.7		5.6			3.3
26.0	6.7		5.6			3.3
28.0	6.7		5.6			3.3
30.0	6.7		5.6			3.3
32.0	6.7		5.6			3.3
34.0	6.4	3.7	5.6			3.3
36.0	5.9	3.5	5.6	3.6	3.3	
38.0	5.4	3.2	5.6	3.4	3.3	3.5
40.0	5.0	3.0	5.4	3.1	3.3	3.3
42.0	4.6	2.8	5.0	2.9	3.3	3.1
44.0	4.3	2.6	4.7	2.7	3.3	2.9
46.0	4.0	2.4	4.3	2.6	3.3	2.7
48.0	3.7	2.3	4.0	2.4	3.3	2.5
50.0	3.4	2.1	3.7	2.2	3.3	2.4
54.0	2.9	1.8	3.2	1.9	3.3	2.1
58.0	2.5	1.6	2.8	1.7	2.9	1.8
62.0	2.1		2.4	1.5	2.5	1.6
66.0	1.8		2.1		2.2	
70.0	1.5		1.8		1.8	
74.0			1.5		1.5	

### 定格総荷重表注意事項

定格総荷重は、つり具質量とフック質量 (80トンフック: 1,550kg、35トンフック: 950kg、12.2トンフック: 440kg) を含んだ値を示します。

定格総荷重は、アウトリガを水平堅土上に設置したときの値です。

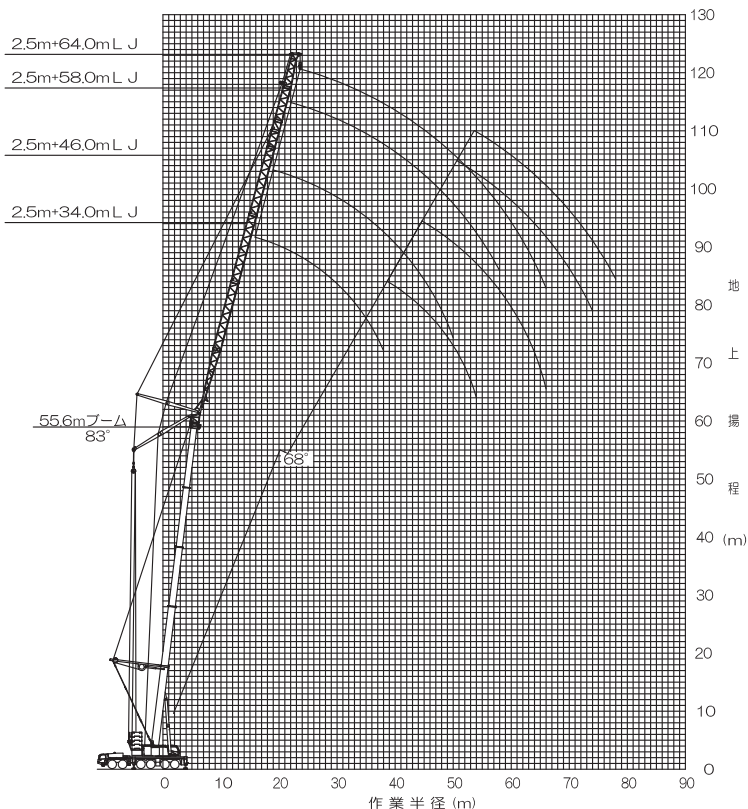
定格総荷重は、ブームとジブのたわみを含んだ実際の作業半径に基づいています。

性能設定のあるカウンタウエイトとアウトリガ張出幅の組合せを、下表に○印で示します。

アウトリガ張出幅	カウンタウエイト	138 t	118 t	98 t	78 t	58 t	47 t	25 t
8.5 m		○	○	○	○	○	○	○
8.0 m			○	○	○	○	○	○
6.8 m					○	○	○	○



# PS+ブーム+ラフィングジブ (LJ) 揚程図



## 定格総荷重表注意事項

性能設定のあるカウンタウエイトとアウトリガ張出幅の組合せを、下表に○印で示します。

アウトリガ張出幅	カウンタウエイト	138 t	118 t	98 t	78 t	58 t	47 t
8.5 m		○	○	○	○	○	○
8.0 m		△	○	○	○	○	○
6.8 m		△	△	○	○	△	△

定格総荷重は、つり具質量とフック質量 (80トンフック:1,550kg、35トンフック:950kg、12.2トンフック:440kg) を含んだ値を示します。

定格総荷重は、ブームのたわみを含んだ実際の作業半径に基づいています。

定格総荷重は、アウトリガを水平堅土上に設置したときの値です。



## ブーム+ラフィングジブ (LJ) 定格総荷重表

カウンタウエイト 138t、アウトリガ張出幅 8.5m

ブーム+2.5m+20.3mLJ

単位:t

ブーム長さ ブーム起伏角 作業半径 (m)	15.0m		25.1m			35.3m			45.4m		
	75°	68°	83°	75°	68°	83°	75°	68°	83°	75°	68°
14.0						58.6					
16.0	65.0					57.0					
18.0	58.8					52.0					
20.0	53.7	54.4	47.1	47.2		41.6				30.5	
22.0	49.5	50.0		43.5		38.4				28.1	
24.0		46.3		40.3			31.9			24.1	
26.0				37.7	35.3		29.4				
28.0					32.9		27.4				
30.0									21.4		17.7
32.0									19.6		
34.0											
36.0											13.8

カウンタウエイト 138t、アウトリガ張出幅 8.5m

ブーム+2.5m+32.3mLJ

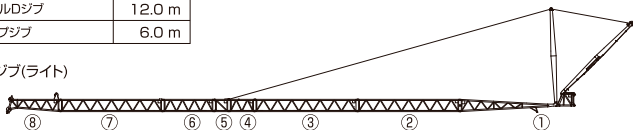
単位:t

ブーム長さ ブーム起伏角 作業半径 (m)	15.0m			25.1m			35.3m			45.4m			50.5m		
	83°	75°	68°	83°	75°	68°	83°	75°	68°	83°	75°	68°	83°	75°	68°
12.0	58.6														
14.0	58.6				43.5										
16.0	55.2				42.6										
18.0	50.3				41.8				32.4						
20.0	46.3	47.0			41.0				31.9						
22.0	42.8	43.5			38.1	37.2			31.5			17.8			13.7
24.0	39.8	40.4	40.7		35.5	34.7			30.9			17.7			13.7
26.0	37.2	37.7	37.9		33.3	32.5			29.1			17.4			13.7
28.0	34.4	35.4	35.6		31.4	30.5			27.5	25.7		17.1			13.5
30.0	28.6	33.3	33.5	29.6	28.7	27.9	26.0	22.4				16.9			13.3
32.0		31.5	31.6	28.1	27.2	26.3	22.7	20.3				16.1	15.3		13.2
34.0		24.9	29.9		25.8	23.8	21.2	19.0	17.8			15.1	14.2		12.9
36.0			28.4		23.0	21.7		17.7	16.5			13.2			11.8
38.0					22.2	20.4		16.7	15.4			12.3			10.1
40.0						19.3		15.8	14.4			11.5	11.0		9.4
42.0									13.5			10.8	10.3		8.8
44.0														9.6	8.2
46.0														9.0	7.1
48.0														8.4	6.6
50.0															6.2

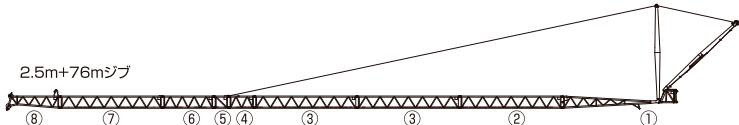
## ラフィングジブ (LJ) の構成

記号	名称	長さ
①	ベースジブ	11.3 m
②	ミドルAジブ	12.0 m
③	ミドルBジブ	12.0 m
④	レジャーサジブ	3.0 m
⑤	ペンダントコネクタジブ	1.7 m
⑥	ミドルCジブ	6.0 m
⑦	ミドルDジブ	12.0 m
⑧	トップジブ	6.0 m

2.5m+64mジブ(ライト)



2.5m+76mジブ



# ブーム+ラフィングジブ (LJ) 定格総荷重表

カウンタウエイト 138t、アウトリガ張出幅 8.5m

ブーム+2.5m+34.0mLJ

単位:t

ブーム長さ ブーム起伏角 作業半径(m)	15.0m			25.1m			35.3m			45.4m			55.6m		
	83°	75°	68°	83°	75°	68°	83°	75°	68°	83°	75°	68°	83°	75°	68°
14.0	40.8														
16.0	40.8			40.1											
18.0	40.8			39.4			29.5								
20.0	40.6	40.8		38.6			29.1								
22.0	37.6	40.8		37.0			28.7			17.0					
24.0	34.4	38.0		34.6	33.7		28.4			16.5			9.2		
26.0	31.4	35.0	37.1	32.4	31.6		27.7			16.2			9.0		
28.0	28.9	31.9	34.8	30.4	29.6		25.3	22.1		16.1			8.7		
30.0	26.7	29.3	31.9	28.0	28.0	27.1	21.6	20.4		15.9			8.6		
32.0	24.2	27.1	29.3	26.0	26.4	25.4	20.4	19.0		15.8	15.1		8.5		
34.0		25.2	27.1	22.5	23.3	21.9	19.4	17.7		15.2	14.0		8.5		
36.0		21.2	25.1		22.0	20.5	18.7	16.5	15.7	14.1	13.1		8.5		
38.0			22.9		20.9	19.2		15.5	14.6		12.2		8.5	8.0	
40.0						18.1		14.6	13.6		11.4			7.4	
42.0						17.3		13.9	12.7		10.7	10.1		6.9	
44.0									11.9		10.1	9.5		6.4	
46.0										11.2		8.9		6.0	
48.0												8.3			5.0
50.0												7.8			4.7
54.0															4.0

カウンタウエイト 138t、アウトリガ張出幅 8.5m

ブーム+2.5m+40.0mLJ

単位:t

ブーム長さ ブーム起伏角 作業半径(m)	15.0m			25.1m			35.3m			45.4m			55.6m		
	83°	75°	68°	83°	75°	68°	83°	75°	68°	83°	75°	68°	83°	75°	68°
14.0	36.7														
16.0	33.2														
18.0	30.3			30.3											
20.0	27.5			28.2			21.8								
22.0	24.4	27.5		26.0			21.4								
24.0	22.1	24.3		23.1			21.0			14.5					
26.0	20.3	22.3		21.0	24.9		20.4			14.3			9.4		
28.0	18.8	20.6	22.2	19.5	22.2		19.6			14.1			9.3		
30.0	17.5	19.0	20.5	18.1	20.7		18.5	20.4		14.1			9.2		
32.0	16.3	17.7	19.0	16.9	19.2		17.4	19.9		14.0			9.1		
34.0	15.2	16.5	17.6	15.8	17.9	19.9	16.4	19.0		13.9			8.9		
36.0	14.3	15.4	16.4	14.8	16.7	18.6	15.4	17.9		13.8	13.2		8.7		
38.0	13.4	14.4	15.4	13.9	15.7	17.3	14.5	16.8		13.5	12.3		8.4		
40.0		13.5	14.4	13.1	14.7	16.2	13.7	15.8	14.5	12.6	11.5		7.9	7.2	
42.0		12.8	13.5		13.8	15.2		14.9	13.6	11.9	10.8		7.4	6.7	
44.0					13.0	14.3		14.1	12.8		10.2		7.0	6.2	
46.0						13.4		13.4	12.1		9.6	8.9		5.8	
48.0						12.7		12.7	11.4		9.1	8.4		5.5	
50.0										10.8	8.6	7.9		5.1	4.5
54.0												7.0			3.9
58.0															3.4

カウンタウエイト 138t、アウトリガ張出幅 8.5m

ブーム+2.5m+46.0m (ヘビー) LJ

単位:t

ブーム長さ ブーム起伏角 作業半径(m)	15.0m			25.1m			35.3m			45.4m			55.6m		
	83°	75°	68°	83°	75°	68°	83°	75°	68°	83°	75°	68°	83°	75°	68°
16.0	36.7														
18.0	35.8														
20.0	35.1			23.7											
22.0	34.3			23.2			17.9								
24.0	33.2			22.8			17.6								
26.0	31.2	31.4		22.4			17.4			12.9					
28.0	29.4	29.5		22.0			17.1			12.8			7.7		
30.0	27.8	27.9		21.7	21.8		16.9			12.7			7.5		
32.0	26.4	26.4	26.3	21.4	21.5		16.6			12.5			7.5		
34.0	25.1	25.1	25.0	21.1	21.1		16.4	16.6		12.3			7.4		
36.0	23.9	23.9	23.8	20.8	20.2		16.2	16.2		12.2			7.3		
38.0	22.1	22.8	22.7	20.3	19.3	18.4	16.1	15.2		12.2			7.2		
40.0	19.7	21.8	21.7	19.4	18.4	17.5	15.9	14.3		11.9	11.1		7.1		
42.0	17.0	20.8	20.7	18.7	17.6	16.8	15.5	13.5	11.8	11.4	10.4		6.9	6.1	
44.0	14.4	19.1	19.9	17.9	16.9	16.0	15.0	12.7	11.1	10.8	9.7		6.5	5.6	
46.0		16.8	19.1	16.0	16.2	15.3	14.3	12.0	10.4	10.3	9.2		6.1	5.3	
48.0		13.9	17.8		15.6	14.5		11.3	9.8	9.8	8.6	7.9	5.7	4.9	
50.0					15.1	13.7		10.8	9.2		8.1	7.4	5.4	4.6	
54.0						12.6		9.8	8.2		7.3	6.5	4.0	3.3	
58.0												5.8	3.5	2.8	
62.0												5.2		2.4	
66.0														2.0	



ブーム+ラフィングジブ (LJ) 定格総荷重表

カウンタウエイト 138t、アウトリガ張出幅 8.5m

ブーム+2.5m+52.0m (ヘビー) LJ

単位:t

ブーム長さ ブーム起伏角 作業半径(m)	15.0m			25.1m			35.3m			45.4m			55.6m		
	83°	75°	68°	83°	75°	68°	83°	75°	68°	83°	75°	68°	83°	75°	68°
18.0	29.8														
20.0	29.2														
22.0	27.8			19.6											
24.0	25.4			19.3			16.0								
26.0	23.5			18.9			15.9								
28.0	22.2	24.5		18.6			15.7			11.2					
30.0	21.0	22.3		18.4			15.6			11.1			6.1		
32.0	19.8	21.1		18.1	18.1		15.5			11.0			6.0		
34.0	18.8	19.9		17.9	17.9		15.3			10.9			6.0		
36.0	17.8	18.9	19.8	17.5	17.6		15.2	14.8		10.8			6.0		
38.0	16.9	17.9	18.8	16.8	17.4		15.1	14.1		10.8			6.0		
40.0	16.1	17.0	17.9	16.1	16.7	15.8	15.0	13.5		10.7	10.8		5.9		
42.0	15.3	16.2	17.0	15.3	16.0	15.1	14.5	13.0		10.6	10.2		5.8		
44.0	14.6	15.4	16.1	14.7	15.4	14.5	14.0	12.4		10.4	9.7		5.8		
46.0	13.9	14.7	15.4	14.1	14.8	13.9	13.5	11.9	10.7	10.2	9.1		5.8	5.1	
48.0	13.2	14.0	14.7	13.5	14.2	13.4	13.0	11.5	10.2	9.7	8.6		5.6	4.7	
50.0	11.8	13.4	14.0	12.9	13.7	12.8	12.6	11.0	9.8	9.2	8.1		5.3	4.4	
54.0		11.6	12.8		12.8	11.9		10.3	9.0	8.4	7.3	6.5	4.7	3.8	
58.0						11.2		9.6	8.4		6.5	5.7	3.3	2.4	
62.0									7.8		5.9	5.1	2.9	1.9	
66.0												4.5			1.5
70.0															

カウンタウエイト 138t、アウトリガ張出幅 8.5m

ブーム+2.5m+58.0m (ヘビー) LJ

単位:t

ブーム長さ ブーム起伏角 作業半径(m)	15.0m			25.1m			35.3m			45.4m			55.6m	
	83°	75°	68°	83°	75°	68°	83°	75°	68°	83°	75°	68°	83°	75°
20.0	21.8													
22.0	20.4													
24.0	19.1			17.5										
26.0	18.0			17.3			14.6							
28.0	16.9			17.1			14.4							
30.0	16.0	17.1		16.6			14.3			9.3				
32.0	15.2	16.2		15.7			14.2			9.2			4.7	
34.0	14.4	15.3		14.9			14.0			9.1			4.6	
36.0	13.7	14.6		14.2	15.6		13.9			9.0			4.6	
38.0	13.1	13.9		13.5	14.8		13.8	13.5		9.0			4.6	
40.0	12.5	13.2	13.9	12.9	14.1		13.2	12.9		8.9			4.5	
42.0	12.0	12.7	13.2	12.3	13.4		12.7	12.3		8.8			4.4	
44.0	11.5	12.1	12.7	11.8	12.8	12.7	12.1	11.7		8.8	8.7		4.3	
46.0	11.1	11.6	12.1	11.4	12.3	12.1	11.6	11.2		8.7	8.5		4.3	
48.0	10.7	11.2	11.6	10.9	11.8	11.6	11.2	10.8		8.7	8.1		4.3	
50.0	10.3	10.8	11.2	10.6	11.3	11.2	10.8	10.3	9.0	8.6	7.6		4.3	3.8
54.0	9.8	10.1	10.4	9.9	10.5	10.4	10.1	9.5	8.0	7.9	6.8		4.2	3.2
58.0		9.6	9.9		9.9	9.6	9.6	8.5	7.1	7.1	6.0	5.2	3.6	2.7
62.0					9.5	9.0		7.7	6.3		5.4	4.6	2.3	
66.0									5.6		4.8	4.0	1.8	
70.0												3.6	1.5	
74.0									5.1					
78.0												3.1		

カウンタウエイト 138t、アウトリガ張出幅 8.5m

ブーム+2.5m+64.0m (ヘビー) LJ

単位:t

ブーム長さ ブーム起伏角 作業半径(m)	15.0m			25.1m			35.3m			45.4m			55.6m	
	83°	75°	68°	83°	75°	68°	83°	75°	68°	83°	75°	68°	83°	75°
24.0	18.6													
26.0	17.5			15.8										
28.0	16.4			15.7			12.6							
30.0	15.5			15.5			12.5							
32.0	14.6			15.2			12.4				7.8			
34.0	13.9	14.8		14.4			12.3				7.8		3.8	
36.0	13.2	14.0		13.6			12.2				7.7		3.7	
38.0	12.5	13.3		12.9	13.7		12.1				7.7		3.7	
40.0	12.0	12.7		12.3	13.1		12.0				7.6		3.7	
42.0	11.4	12.1	12.7	11.7	12.5		11.9	10.7			7.6		3.6	
44.0	10.9	11.5	12.1	11.2	12.0		11.5	10.2			7.5		3.6	
46.0	10.5	11.0	11.5	10.7	11.6		11.0	9.8			7.5	7.5	3.6	
48.0	10.1	10.6	11.0	10.3	11.1	10.2	10.6	9.3			7.4	7.2	3.6	
50.0	9.7	10.1	10.6	9.9	10.7	9.8	10.1	9.0			7.4	6.9	3.5	
54.0	9.0	9.4	9.8	9.2	9.9	9.1	9.4	8.2	7.0	7.3	6.3		3.5	2.8
58.0	8.4	8.8	9.1	8.6	9.2	8.4	8.8	7.6	6.4	7.0	5.7		3.4	2.2
62.0		8.3	8.5	8.1	8.6	7.8	8.3	7.1	5.9	6.4	5.3	3.8	3.0	1.7
66.0			8.1		8.2	7.3		6.6	5.4		4.7	3.4	2.7	
70.0						6.9		6.2	5.0		4.2	3.1		
74.0									4.5		3.8	2.8		
78.0												2.3		

## ブーム+ラフィングジブ (LJ) 定格総荷重表

カウンタウエイト 138t、アウトリガ張出幅 8.5m

ブーム+2.5m+70.0mLJ

単位:t

ブーム長さ ブーム起伏角 作業半径(m)	15.0m			25.1m			35.3m			45.4m			50.5m		
	83°	75°	68°	83°	75°	68°	83°	75°	68°	83°	75°	68°	83°	75°	68°
26.0	15.9														
28.0	15.7			13.8											
30.0	15.2			13.6											
32.0	14.3			13.5				10.6							
34.0	13.6			13.4				10.5							
36.0	12.9	13.7		13.3				10.4			6.3				
38.0	12.2	13.0		12.6				10.4			6.3			4.5	
40.0	11.6	12.3		12.0	12.3			10.3			6.2			4.4	
42.0	11.1	11.7		11.4	11.8			10.2			6.1			4.3	
44.0	10.6	11.2		10.9	11.3			10.1			6.1			4.3	
46.0	10.1	10.7	11.2	10.4	10.8			10.1	8.6		6.1			4.3	
48.0	9.7	10.2	10.7	9.9	10.4			9.7	8.2		6.1			4.2	
50.0	9.3	9.8	10.2	9.5	10.0	9.1		9.3	7.9		6.1	6.1		4.2	
54.0	8.5	9.0	9.4	8.8	9.3	8.4		8.6	7.3		6.0	5.9		4.1	4.2
58.0	7.9	8.3	8.6	8.1	8.6	7.8		8.0	6.7		5.5	6.0	5.4	4.0	3.9
62.0	7.4	7.7	8.0	7.6	8.1	7.2		7.4	6.2		5.0	6.0	4.9	3.4	3.4
66.0	7.0	7.3	7.5	7.1	7.6	6.7		7.0	5.8		4.6	5.6	4.5	3.0	4.0
70.0		6.9	7.1		7.1	6.3		6.6	5.4		4.2	5.1	4.0	2.7	3.6
74.0					6.8	5.9			5.0		3.9		3.6	2.4	2.1
78.0											3.4		3.2	2.0	1.8
82.0											2.9				

カウンタウエイト 138t、アウトリガ張出幅 8.5m

ブーム+2.5m+76.0mLJ

単位:t

ブーム長さ ブーム起伏角 作業半径(m)	15.0m			25.1m			35.3m			45.4m		
	83°	75°	68°	83°	75°	68°	83°	75°	68°	83°	75°	68°
28.0	12.8											
30.0	12.7			11.5								
32.0	12.5			11.4								
34.0	12.2			11.2				8.9				
36.0	11.9			10.9				8.8			5.1	
38.0	11.5			10.7				8.8			5.0	
40.0	11.1	11.6		10.4				8.7			5.0	
42.0	10.6	11.1		10.1				8.6			5.0	
44.0	10.1	10.7		9.8	9.7			8.6			5.0	
46.0	9.6	10.2		9.4	9.3			8.5			5.0	
48.0	9.2	9.7		9.0	9.0			8.3	6.7		4.9	
50.0	8.8	9.3	9.6	8.6	8.6			8.0	6.4		4.9	
54.0	8.0	8.5	8.8	7.9	8.0			7.4	5.9		4.8	4.8
58.0	7.4	7.8	8.1	7.3	7.5	6.6		6.9	5.4		4.7	4.3
62.0	6.8	7.2	7.5	6.7	7.0	6.1		6.5	5.0	3.8	4.7	3.9
66.0	6.4	6.6	6.9	6.2	6.5	5.7		6.1	4.6	3.4	4.7	3.6
70.0	6.0	6.2	6.4	5.9	6.1	5.3		5.7	4.2	3.1	4.7	3.2
74.0		5.9	6.0	5.6	5.8	4.9		5.4	3.9	2.8	4.3	2.9
78.0			5.8		5.5	4.5			3.7	2.5		2.6
82.0						3.9			3.4	2.0		2.4
86.0										1.5		2.0

カウンタウエイト 138t、アウトリガ張出幅 8.5m

ブーム+2.5m+46.0m (ライト) LJ

単位:t

ブーム長さ ブーム起伏角 作業半径(m)	15.0m			25.1m			35.3m			45.4m			55.6m		
	83°	75°	68°	83°	75°	68°	83°	75°	68°	83°	75°	68°	83°	75°	68°
16.0	25.8														
18.0	22.8														
20.0	20.6			20.5											
22.0	18.9			19.1				18.2							
24.0	17.4	19.1		17.7				17.8							
26.0	16.0	17.6		16.4				16.9			12.7				
28.0	14.8	16.2		15.2				15.9			12.6			7.8	
30.0	13.8	15.0		14.2	16.1			15.0			12.5			7.7	
32.0	12.8	13.9	14.9	13.2	15.0			14.0			12.4			7.6	
34.0	12.0	12.9	13.8	12.4	14.0			13.2	15.4		12.2			7.5	
36.0	11.2	12.1	12.9	11.6	13.1			12.4	14.5		11.9			7.4	
38.0	10.5	11.3	12.0	10.9	12.2	13.5		11.6	13.7		11.5	12.2		7.4	
40.0	9.8	10.6	11.3	10.2	11.4	12.7		10.9	12.8		11.1	11.4		7.3	
42.0	9.3	9.9	10.6	9.6	10.8	11.8		10.3	12.1		10.6	10.7		7.2	
44.0	8.7	9.4	9.9	9.1	10.1	11.1		9.7	11.4	12.9	10.1	10.1		6.8	6.0
46.0		8.8	9.3	8.6	9.5	10.5	9.1	10.7	12.2	9.6	9.5			6.4	5.6
48.0			8.3		9.0	9.8		10.1	11.5	9.2	9.0	8.2	6.1	5.1	5.2
50.0					8.5	9.3		9.5	10.8		8.5	7.7	5.7	4.9	
54.0						8.3		8.5	9.6		7.6	6.9		4.3	3.7
58.0										8.6		6.1		3.8	3.2
62.0												5.5			2.7
66.0															2.3



ブーム+ラフィングジブ (LJ) 定格総荷重表

カウンタウエイト 138t、アウトリガ張出幅 8.5m

ブーム+2.5m+52.0m (ライト) LJ

単位:t

ブーム長さ ブーム起伏角 作業半径(m)	15.0m			25.1m			35.3m			45.4m			55.6m		
	83°	75°	68°	83°	75°	68°	83°	75°	68°	83°	75°	68°	83°	75°	68°
18.0	18.8														
20.0	17.2														
22.0	15.8			15.8											
24.0	14.6			14.7											
26.0	13.5			13.7			13.9								
28.0	12.5	13.6		12.7			13.2			10.8					
30.0	11.6	12.6		11.9			12.5			10.7			6.2		
32.0	10.8	11.7		11.1	12.5		11.9			10.4			6.1		
34.0	10.1	10.8		10.3	11.6		11.2			10.2			6.1		
36.0	9.4	10.2	10.8	9.7	10.9		10.5			9.8			6.0		
38.0	8.8	9.5	10.1	9.1	10.2		9.9	11.6		9.5			6.0		
40.0	8.3	8.9	9.5	8.5	9.6	10.5	9.3	11.0		9.1	10.2		5.9		
42.0	7.8	8.3	8.9	8.0	9.0	9.9	8.7	10.3		8.7	9.9		5.9		
44.0	7.3	7.8	8.3	7.6	8.4	9.3	8.2	9.7		8.3	9.6		5.9		
46.0	6.9	7.4	7.8	7.1	7.9	8.7	7.8	9.1	10.4	7.9	9.2		5.9	5.4	
48.0	6.5	7.0	7.4	6.7	7.5	8.2	7.3	8.6	9.8	7.6	8.9		5.8	5.1	
50.0	6.2	6.6	6.9	6.4	7.1	7.7	6.9	8.1	9.2	7.2	8.4		5.6	4.7	
54.0		5.9	6.2		6.3	6.9		7.2	8.2	6.5	7.6	6.8	5.0	4.2	
58.0						6.2		6.4	7.3			6.8	6.1	3.6	2.9
62.0									6.5			6.2	5.4	3.2	2.4
66.0													4.9		2.0
70.0															1.6

カウンタウエイト 138t、アウトリガ張出幅 8.5m

ブーム+2.5m+58.0m (ライト) LJ

単位:t

ブーム長さ ブーム起伏角 作業半径(m)	15.0m			25.1m			35.3m			45.4m			55.6m		
	83°	75°	68°	83°	75°	68°	83°	75°	68°	83°	75°	68°	83°	75°	68°
22.0	20.9														
24.0	19.9			16.8											
26.0	18.8			16.6			14.5								
28.0	17.6			16.3			14.4								
30.0	16.7			16.1			14.2			9.4					
32.0	15.7	16.8		15.4			14.1			9.3			4.9		
34.0	14.8	15.8		14.7			13.8			9.3			4.9		
36.0	14.0	15.0		14.0	15.1		13.5			9.2			4.8		
38.0	13.3	14.1		13.3	14.5		13.1	13.9		9.1			4.8		
40.0	12.6	13.4	14.1	12.7	13.9		12.6	13.3		9.1			4.7		
42.0	12.0	12.7	13.4	12.1	13.2		12.2	12.7		9.0			4.6		
44.0	11.4	12.1	12.7	11.5	12.6	12.9	11.7	12.2		9.0	8.9		4.6		
46.0	10.8	11.5	12.0	11.0	12.0	12.4	11.3	11.7		8.9	8.8		4.6		
48.0	10.3	10.9	11.4	10.5	11.5	11.9	10.8	11.2		8.9	8.5		4.6		
50.0	9.8	10.4	10.9	10.0	10.9	11.5	10.4	10.8	9.4	8.9	8.0		4.6	4.2	
54.0	9.0	9.5	9.9	9.2	10.0	10.7	9.6	9.8	8.3	8.2	7.1		4.5	3.6	
58.0		8.7	9.1		9.1	9.8	8.8	8.9	7.4	7.5	6.4	5.6	4.0	3.1	
62.0					8.4	9.0		8.1	6.6		5.7	5.0		2.7	1.6
66.0									6.0		5.2	4.4		2.3	
70.0									5.4			3.9		2.0	
74.0												3.5			

カウンタウエイト 138t、アウトリガ張出幅 8.5m

ブーム+2.5m+64.0m (ライト) LJ

単位:t

ブーム長さ ブーム起伏角 作業半径(m)	15.0m			25.1m			35.3m			45.4m			55.6m		
	83°	75°	68°	83°	75°	68°	83°	75°	68°	83°	75°	68°	83°	75°	
24.0	16.5														
26.0	15.6			14.6											
28.0	14.8			14.1											
30.0	13.9			13.5			12.0								
32.0	13.1			12.9			11.7								
34.0	12.4	13.2		12.3			11.4			7.9					
36.0	11.7	12.5		11.7			11.0			7.8					
38.0	11.1	11.8		11.1	12.2		10.7			7.7					
40.0	10.5	11.2		10.6	11.6		10.3			7.7					
42.0	9.9	10.6	11.1	10.1	11.0		9.9	10.6		7.6					
44.0	9.4	10.0	10.5	9.6	10.5		9.5	10.1		7.6					
46.0	9.0	9.5	10.0	9.1	10.0		9.1	9.7		7.5	7.6				
48.0	8.5	9.0	9.5	8.7	9.5	10.3	8.8	9.3		7.5	7.5				
50.0	8.1	8.6	9.0	8.3	9.1	9.8	8.4	9.0		7.5	7.4				
54.0	7.4	7.8	8.2	7.6	8.3	8.9	7.7	8.3	7.1	7.1	6.8			3.7	3.2
58.0	6.7	7.1	7.4	6.9	7.5	8.1	7.1	7.7	6.6	6.8	6.2			3.6	2.7
62.0		6.5	6.8	6.4	6.9	7.4	6.5	7.2	6.1	6.4	5.6	4.4		3.4	2.2
66.0			6.2		6.3	6.8		6.7	5.7		5.0	4.0		3.0	1.7
70.0						6.2		6.2	5.3		4.5	3.6			
74.0									4.8		4.1	3.3			
78.0												2.9			

## PS+ ブーム+ラフィングジブ (LJ) 定格総荷重表

カウンタウエイト 138t、アウトリガ張出幅 8.5m

カウンタウエイト 138t、アウトリガ張出幅 8.5m

PS+ブーム+2.5m+20.3mLJ

単位:t

ブーム長さ ブーム起伏角 作業半径(m)	35.3m			45.4m		
	83°	75°	68°	83°	75°	68°
16.0	39.8					
18.0	35.5					
20.0	31.7			26.7		
22.0	28.0			21.5		
24.0		30.1		18.5		
26.0		27.2				
28.0		21.3				
30.0			22.8		16.4	
32.0			20.3			
34.0						
36.0						14.0

PS+ブーム+2.5m+32.3mLJ

単位:t

ブーム長さ ブーム起伏角 作業半径(m)	35.3m			45.4m			50.5m		
	83°	75°	68°	83°	75°	68°	83°	75°	68°
18.0	30.8								
20.0	30.3								
22.0	29.4			16.5			12.5		
24.0	26.9			16.1			12.1		
26.0	22.4			15.8			11.9		
28.0	20.4	22.8		15.6			11.7		
30.0	18.6	20.9		15.3			11.6		
32.0	16.9	19.3		13.9	15.1		11.3		
34.0	15.2	17.8	19.2	12.5	14.2		11.0	11.5	
36.0		16.3	17.8	13.0			11.0	11.2	
38.0		14.9	16.5	12.0				10.9	
40.0		13.4	15.3	11.0	11.9			10.7	
42.0			14.1	9.9	11.0			10.2	
44.0			12.9			10.2		9.1	10.6
46.0						9.4			9.4
48.0						8.6			8.6
50.0									7.9

カウンタウエイト 138t、アウトリガ張出幅 8.5m

PS+ブーム+2.5m+34.0mLJ

単位:t

ブーム長さ ブーム起伏角 作業半径(m)	35.3m			45.4m			55.6m		
	83°	75°	68°	83°	75°	68°	83°	75°	68°
18.0	27.8								
20.0	24.4								
22.0	22.8			15.6					
24.0	21.2			15.2			7.9		
26.0	19.4			15.0			7.7		
28.0	17.7	21.2		14.7			7.7		
30.0	16.1	19.5		14.4			7.7		
32.0	14.6	18.0		13.8	14.4		7.7		
34.0	12.9	16.6		12.7	14.1		7.7		
36.0		15.3	17.5	11.4	13.2		7.5	7.2	
38.0		14.0	16.2		12.0		7.2	7.2	
40.0		12.8	15.0		11.0			7.0	
42.0		11.4	13.9		10.1	11.0		7.0	
44.0			12.9		9.1	10.1		7.0	
46.0			11.8			9.4		6.6	6.9
48.0						8.6			6.7
50.0						7.8			6.4
54.0									6.4

カウンタウエイト 138t、アウトリガ張出幅 8.5m

PS+ブーム+2.5m+40.0mLJ

単位:t

ブーム長さ ブーム起伏角 作業半径(m)	35.3m			45.4m			55.6m		
	83°	75°	68°	83°	75°	68°	83°	75°	68°
20.0	20.8								
22.0	20.4								
24.0	20.0			13.4					
26.0	19.6			13.2			8.2		
28.0	18.7			13.1			8.0		
30.0	17.7	19.1		13.0			7.8		
32.0	16.7	18.8		12.8			7.7		
34.0	15.7	18.1		12.7			7.5		
36.0	14.8	17.0		12.4	12.6		7.3		
38.0	14.0	15.8		11.3	12.1		7.2	7.3	
40.0	12.9	14.7	15.3	10.3	11.4		7.0	7.1	
42.0		13.6	14.6	9.3	10.5		6.9	6.9	
44.0		12.6	13.7		9.7	10.2	6.7	6.8	
46.0		11.5	12.8		9.0	9.5		6.6	
48.0		10.4	11.9		8.3	8.9		6.5	
50.0			11.0		7.5	8.3		6.3	6.3
54.0						7.1			6.0
58.0									5.8

### 定格総荷重表注意事項

定格総荷重は、つり具質量とフック質量 (80トンフック:1,550kg、35トンフック: 950kg、12.2トンフック:440kg) を含んだ値を示します。

定格総荷重は、ブームのたわみを含んだ実際の作業半径に基づいています。

定格総荷重は、アウトリガを水平堅土上に設置したときの値です。

性能設定のあるカウンタウエイトとアウトリガ張出幅の組合せを、下表に○印で示します。

アウトリガ張出幅	カウンタウエイト					
	138 t	118 t	98 t	78 t	58 t	47 t
8.5 m	○	○	○	○	○	○
8.0 m	○	○	○	○	○	○
6.8 m	○	○	○	○	○	○



PS+ ブーム+ラフィングジブ (LJ) 定格総荷重表

カウンタウエイト 138t、アウトリガ張出幅 8.5m

PS+ブーム+2.5m+46.0m (ヘビー) LJ

単位:t

ブーム長さ ブーム起伏角 作業半径(m)	35.3m			45.4m			55.6m		
	83°	75°	68°	83°	75°	68°	83°	75°	68°
22.0	17.1								
24.0	16.8								
26.0	16.5			12.0					
28.0	16.2			11.8			6.6		
30.0	16.0			11.6			6.5		
32.0	15.7			11.5			6.3		
34.0	15.4	15.4		11.4			6.2		
36.0	14.8	15.2		11.2			6.1		
38.0	13.7	14.4		11.0	11.2		6.0		
40.0	12.7	13.5		10.6	10.9		5.9		
42.0	11.8	12.6	12.7	9.7	10.2		5.8	5.7	
44.0	10.9	11.8	12.1	8.9	9.5		5.7	5.6	
46.0	9.9	11.0	11.5	8.2	8.9		5.6	5.5	
48.0		10.2	10.7	7.5	8.3	8.5	5.5	5.4	
50.0		9.5	10.1		7.7	7.9	5.3	5.3	
54.0			8.8		6.6	6.9	5.0	5.0	5.0
58.0						6.0	4.8	4.8	
62.0									4.6
66.0									4.2

カウンタウエイト 138t、アウトリガ張出幅 8.5m

PS+ブーム+2.5m+52.0m (ヘビー) LJ

単位:t

ブーム長さ ブーム起伏角 作業半径(m)	35.3m			45.4m			55.6m		
	83°	75°	68°	83°	75°	68°	83°	75°	68°
24.0	15.5								
26.0	15.3								
28.0	15.1			10.5					
30.0	14.9			10.3			5.4		
32.0	14.8			10.2			5.4		
34.0	14.6			10.1			5.3		
36.0	14.5	14.5		10.0			5.2		
38.0	14.4	13.9		9.9			5.1		
40.0	14.1	13.3		9.7	9.8		5.0		
42.0	13.2	12.8		9.6	9.7		4.9		
44.0	12.3	12.2		9.4	9.4		4.9	4.8	
46.0	11.5	11.7	10.3	8.7	9.0		4.8	4.7	
48.0	10.6	11.3	9.8	8.1	8.4		4.7	4.6	
50.0	9.8	10.8	9.4	7.4	7.9		4.7	4.5	
54.0		9.5	8.7	6.2	6.8	7.0	4.5	4.4	
58.0		8.1	8.1		5.9	6.1	4.2	4.1	
62.0			7.5		5.0	5.3	4.0	3.9	
66.0						4.6		3.8	
70.0								3.6	

カウンタウエイト 138t、アウトリガ張出幅 8.5m

PS+ブーム+2.5m+58.0m (ヘビー) LJ

単位:t

ブーム長さ ブーム起伏角 作業半径(m)	35.3m			45.4m			55.6m		
	83°	75°	68°	83°	75°	68°	83°	75°	68°
26.0	14.1								
28.0	13.9								
30.0	13.8			8.7					
32.0	13.6			8.6			4.1		
34.0	13.4			8.5			4.0		
36.0	13.3			8.3			3.9		
38.0	13.2	13.2		8.3			3.8		
40.0	12.8	12.7		8.2			3.8		
42.0	12.1	12.1		8.1			3.7		
44.0	11.4	11.5		8.0	8.0		3.7		
46.0	10.7	11.0		7.9	7.9		3.6		
48.0	10.0	10.3	9.1	7.8	7.7		3.6	3.5	
50.0	9.3	9.7	8.7	7.4	7.6		3.6	3.4	
54.0	8.0	8.5	7.9	6.3	6.5		3.4	3.3	
58.0	6.8	7.5	7.2	5.4	5.7	5.0	3.4	3.2	
62.0		6.4	6.7		4.9	4.5		3.1	3.0
66.0			5.9		4.1	4.1		3.0	2.6
70.0						3.7		2.9	2.3
74.0									1.9



# PS+ ブーム+ラフィングジブ (LJ) 定格総荷重表

カウンタウエイト 138t、アウトリガ張出幅 8.5m

PS+ブーム+2.5m+64.0m (ヘビー) LJ 単位:t

ブーム長さ ブーム起伏角 作業半径(m)	35.3m			45.4m			55.6m		
	83°	75°	68°	83°	75°	68°	83°	75°	68°
28.0	12.3								
30.0	12.1								
32.0	12.0			7.4					
34.0	11.9			7.3			3.1		
36.0	11.7			7.2			3.1		
38.0	11.6			7.1			3.0		
40.0	11.5			7.0			3.0		
42.0	11.4	10.4		7.0			2.9		
44.0	11.3	10.0		6.9			2.9		
46.0	11.0	9.5		6.8	6.8		2.9		
48.0	10.6	9.1		6.8	6.7		2.8		
50.0	10.1	8.7		6.7	6.5		2.8	2.6	
54.0	9.1	8.0	6.6	6.4	6.0		2.7	2.5	
58.0	7.9	7.4	6.0	5.7	5.5		2.6	2.5	
62.0	6.8	6.9	5.5	4.8	5.0	3.4	2.6	2.4	
66.0		6.4	5.1		4.3	3.0	2.6	2.3	1.9
70.0		5.6	4.7		3.6	2.7		2.3	1.6
74.0			4.2		3.0	2.4		2.3	
78.0						1.9			

カウンタウエイト 138t、アウトリガ張出幅 8.5m

PS+ブーム+2.5m+70.0mLJ

単位:t

ブーム長さ ブーム起伏角 作業半径(m)	35.3m			45.4m			50.5m		
	83°	75°	68°	83°	75°	68°	83°	75°	68°
32.0	10.3								
34.0	10.2			6.1					
36.0	10.1			6.0			3.9		
38.0	10.0			5.9			3.8		
40.0	9.9			5.8			3.8		
42.0	9.8			5.8			3.8		
44.0	9.7			5.8			3.8		
46.0	9.7	8.4		5.7			3.8		
48.0	9.6	8.0		5.6			3.7		
50.0	9.3	7.7		5.6	5.6		3.7		
54.0	8.6	7.1		5.5	5.4		3.6	3.5	
58.0	8.0	6.5	5.2	5.4	5.0		3.6	3.4	
62.0	7.1	6.0	4.7	5.0	4.5	2.9	3.5	3.3	
66.0	6.2	5.6	4.3	4.2	4.1	2.6	3.5	3.3	1.7
70.0	5.2	5.2	3.9	3.5	3.6	2.2	3.4	3.1	
74.0		4.8	3.6		3.1	2.0		2.8	
78.0			3.1		2.6	1.5		2.4	
82.0									

カウンタウエイト 138t、アウトリガ張出幅 8.5m

PS+ブーム+2.5m+76.0mLJ

単位:t

ブーム長さ ブーム起伏角 作業半径(m)	35.3m			45.4m		
	83°	75°	68°	83°	75°	68°
34.0	8.6					
36.0	8.6			4.8		
38.0	8.5			4.8		
40.0	8.4			4.8		
42.0	8.3			4.7		
44.0	8.3			4.7		
46.0	8.2			4.6		
48.0	8.1	6.4		4.6		
50.0	7.9	6.2		4.6		
54.0	7.3	5.6		4.5	4.3	
58.0	6.8	5.2		4.4	3.9	
62.0	6.4	4.8	3.4	4.3	3.5	
66.0	6.0	4.4	3.1	4.1	3.2	1.6
70.0	5.4	4.0	2.8	3.5	2.8	
74.0	4.6	3.7	2.5	3.0	2.6	
78.0	3.5	2.2		2.3		
82.0	3.2	1.7		2.1		

カウンタウエイト 138t、アウトリガ張出幅 8.5m

PS+ブーム+2.5m+46.0m (ライト) LJ

単位:t

ブーム長さ ブーム起伏角 作業半径(m)	35.3m			45.4m			55.6m		
	83°	75°	68°	83°	75°	68°	83°	75°	68°
22.0	17.7								
24.0	17.1								
26.0	16.4			12.6					
28.0	15.5			12.5			6.8		
30.0	14.5			12.3			6.7		
32.0	13.7			12.1			6.5		
34.0	12.8	14.9		11.9			6.4		
36.0	12.0	14.1		11.5			6.3		
38.0	11.3	13.2		11.1	11.9		6.2		
40.0	10.7	12.4		10.6	11.7		6.1		
42.0	10.1	11.7	13.2	10.2	11.4		6.0	5.9	
44.0	9.5	11.0	12.5	9.7	10.8		5.9	5.8	
46.0	9.0	10.4	11.8	9.1	10.1		5.7	5.7	
48.0		9.8	11.1	8.4	9.4	9.2	5.6	5.6	
50.0		9.3	10.5		8.8	8.8	5.5	5.5	
54.0			9.3		7.6	8.1		5.3	5.2
58.0						7.2		5.0	5.0
62.0									4.8
66.0									4.4



PS+ ブーム+ラフィングジブ (LJ) 定格総荷重表

カウンタウエイト 138t、アウトリガ張出幅 8.5m

PS+ブーム+2.5m+52.0m (ライト) LJ

単位:t

ブーム長さ ブーム起伏角 作業半径(m)	35.3m			45.4m			55.6m		
	83°	75°	68°	83°	75°	68°	83°	75°	68°
26.0	14.0								
28.0	13.3			10.2					
30.0	12.7			10.1			5.6		
32.0	12.0			9.8			5.5		
34.0	11.4			9.6			5.4		
36.0	10.7			9.2			5.3		
38.0	10.1	11.7		8.9			5.2		
40.0	9.5	11.0		8.5	9.4		5.1		
42.0	9.0	10.4		8.2	9.2		5.1		
44.0	8.5	9.8		7.8	8.8		5.0	4.9	
46.0	8.0	9.3	10.4	7.4	8.5		4.9	4.8	
48.0	7.6	8.7	9.9	7.1	8.2		4.9	4.8	
50.0	7.2	8.3	9.3	6.8	7.8		4.8	4.7	
54.0		7.4	8.3	6.1	7.1	7.3	4.6	4.5	
58.0		6.7	7.5		6.2	6.4		4.4	4.3
62.0			6.7		5.2	5.6		4.2	4.1
66.0						4.9			4.0
70.0									3.8

カウンタウエイト 138t、アウトリガ張出幅 8.5m

PS+ブーム+2.5m+58.0m (ライト) LJ

単位:t

ブーム長さ ブーム起伏角 作業半径(m)	35.3m			45.4m			55.6m		
	83°	75°	68°	83°	75°	68°	83°	75°	68°
26.0	14.1								
28.0	13.9								
30.0	13.8			8.8					
32.0	13.6			8.7			4.4		
34.0	13.4			8.6			4.3		
36.0	13.1			8.5			4.2		
38.0	12.7	13.3		8.5			4.1		
40.0	12.2	13.0		8.4			4.1		
42.0	11.8	12.5		8.3			4.0		
44.0	11.4	12.0		8.2	8.2		4.0		
46.0	10.9	11.4		8.1	8.1		3.9		
48.0	10.3	10.7		8.1	8.0		3.9	3.7	
50.0	9.6	10.1	9.1	7.7	7.9		3.8	3.7	
54.0	8.4	8.9	8.4	6.7	6.9		3.7	3.6	
58.0	7.1	7.8	7.7	5.7	6.0	5.6	3.7	3.5	
62.0		6.8	7.1		5.2	5.1		3.4	3.2
66.0			6.3		4.5	4.6		3.3	3.2
70.0						4.0		3.2	2.9
74.0									2.6

カウンタウエイト 138t、アウトリガ張出幅 8.5m

PS+ブーム+2.5m+64.0m (ライト) LJ

単位:t

ブーム長さ ブーム起伏角 作業半径(m)	35.3m			45.4m			55.6m		
	83°	75°	68°	83°	75°	68°	83°	75°	68°
28.0	12.2								
30.0	12.1								
32.0	11.7			7.4					
34.0	11.4			7.3			3.4		
36.0	11.0			7.3			3.3		
38.0	10.6			7.2			3.3		
40.0	10.2			7.1			3.2		
42.0	9.8	10.8		7.1			3.2		
44.0	9.4	10.4		7.0			3.2		
46.0	9.0	10.0		6.9	6.9		3.1		
48.0	8.6	9.6		6.9	6.8		3.1		
50.0	8.3	9.2		6.8	6.8		3.1	2.9	
54.0	7.6	8.5	7.2	6.6	6.5		2.9	2.8	
58.0	7.0	7.8	6.6	6.0	6.0		2.9	2.7	
62.0	6.4	7.1	6.1	5.1	5.3	4.0	2.9	2.7	
66.0		6.6	5.6		4.6	3.6	2.8	2.6	2.4
70.0			6.1		4.0	3.2		2.6	2.1
74.0					4.9	3.3		2.5	1.8
78.0							2.6		1.5