

650t t DEMAG AC-700

トラッククレーン



650t トラッククレーン主要諸元

重 量		
作業時車体重量	262,700 kg (MB /160t Cwt /650t フック搭載時)	
走行時車体重量	102,700 kg (MB /650t フック搭載時)	
キャリア重量	36,400 kg	
旋回体重量	23,300 kg	
メインブーム	39,000 kg	
650t フック	4,000 kg	
その他の部品等	12,300 kg	
ブーム重量	固定ジブ 下部	2,500 kg
	ラフィングフライジブ 下部	1,770 kg
	テーパー 上部	720 kg
	ハンマー 上部	2,400 kg
	中間ジブ (1)	2,300 kg
	中間ジブ (2)	1,650 kg
	中間ジブ (3)	1,500 kg
	中間ジブ (4)	1,620 kg
	中間ジブ (テーパー)	720 kg
スーパーリフト	12,300 kg	
ラフィングマスト	9,700 kg	
カウンタ ウエイト	合 計	160,000 kg
	明 細	10,000kg × 7 枚 (右) 10,000kg × 7 枚 (左) 20,000kg × 1 枚 ウエイト台

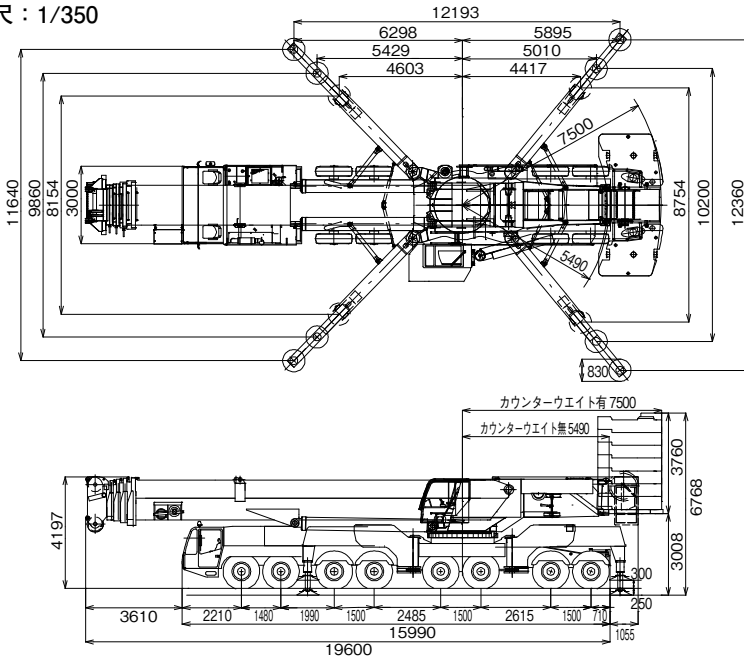
クレーン部		
ブーム長さ	メインブーム	60m
	固定ジブ	105.5m (55.5MB+50m固定JB)
ワイヤー主巻 補巻	ラフィングフライジブ	145.5m (45.5MB+100mLFJB)
	φ 26 mm × 500 m	切断荷重 66.4 t
	φ 26 mm × 770 m	切断荷重 66.4 t

最大反力	290.6 t (160tCwt/アウトリガ最大12m時)
------	-------------------------------

専用覆工板	2,400 × 4,200 × 290mm (4枚) 4,500 kg/枚
-------	---------------------------------------

650t 姿図

縮尺：1/350



部材寸法 & 重量

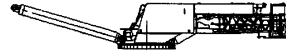
長さ X 高さ X 幅 (m)

メインブーム 39t



16.0 x 2.1 x 2.6

旋回体 23.3t



13.0 x 2.3 x 3.0

ホイストII 20t



5.3 x 2.2 x 2.45

10t ウェイト X 12



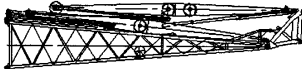
2.4 x 0.72 x 1.94

SSL マスト 12.3t



9.6 x 1.65 x 3.15

マストグループ 9.7t



13.8 x 3.42 x 2.3

アダプタ 1.37t



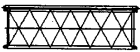
2.3 x 1.75 x 2.3

1 2 m 継ぎジブ 2.3t x 2



12.2 x 2.46 x 2.3

6 m 継ぎジブ 1.1t



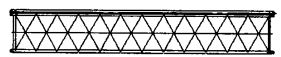
6.18 x 2.03 x 1.9

テーパ継ぎジブ 0.72t



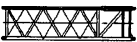
3.2 x 2.42 x 2.3

1 2 m 継ぎジブ 1.65t



12.2 x 2.03 x 1.9

6 m 継ぎジブ 1.62t



6.15 x 1.62 x 1.77

ジブトップ 2.4t



3.71 x 2.8 x 2.1

1 2 m 継ぎジブ 1.5t



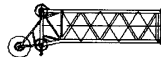
12.1 x 1.6 x 1.32

6 m 継ぎジブ 0.9t x 2



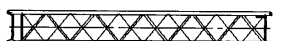
6.15 x 1.59 x 1.32

ジブトップ 1.45t



7.05 x 2.61 x 1.32

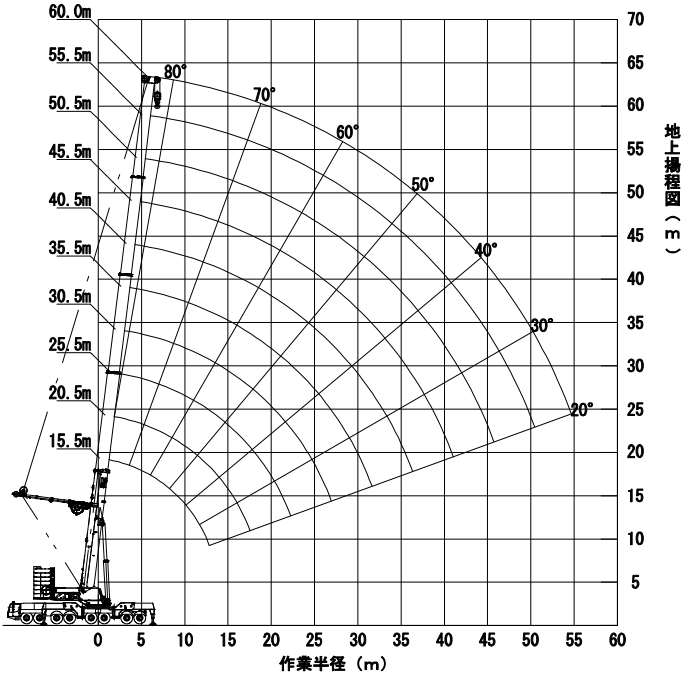
固定ジブベース 2.5t



12.2 x 1.62 x 2.32



メインブーム



スパーリフト SSL 0°

メインブーム定格総荷重表 アウトリガ張出幅：12m

カウンタウエイト：160 t

カウンタウエイト：140 t

作業半径 (m)	メインブーム長(m)					
	35.5	40.5	45.5	50.5	55.5	60.0
5.0	195.0	-	-	-	-	-
6.0	195.0	164.0	-	-	-	-
7.0	192.0	160.0	139.0	-	-	-
8.0	189.0	157.0	135.0	114.0	-	-
9.0	184.0	154.0	132.0	113.0	94.0	72.5
10.0	170.0	150.0	130.0	112.0	92.5	71.5
12.0	147.0	142.0	125.0	109.0	89.5	69.5
14.0	128.0	130.0	121.0	105.0	86.0	67.0
16.0	113.0	115.0	116.0	102.0	82.0	64.0
18.0	101.0	103.0	104.0	98.0	78.0	61.0
20.0	91.5	92.5	93.5	92.0	74.0	58.0
22.0	83.0	84.0	85.0	86.0	70.5	55.5
24.0	75.5	76.5	77.5	79.0	67.0	53.0
26.0	68.0	69.5	70.5	72.0	63.5	50.5
28.0	61.5	63.0	64.0	65.5	60.0	48.5
30.0	54.0	57.5	58.5	60.0	57.0	46.5
32.0	42.5	52.5	53.5	55.0	54.0	44.5
34.0	-	47.5	49.0	50.5	51.0	43.0
36.0	-	39.0	45.5	47.0	48.0	41.0
38.0	-	-	42.0	43.5	44.5	39.5
40.0	-	-	35.5	40.5	41.5	38.0
42.0	-	-	31.5/41m	37.5	38.5	36.5
44.0	-	-	-	33.0	36.0	35.5
46.0	-	-	-	27.0	33.5	34.0
48.0	-	-	-	-	30.5	31.5
50.0	-	-	-	-	25.9	29.8
54.0	-	-	-	-	-	23.1
θ	81~20	81~20	81~22	80~21	80~23	81~23

作業半径 (m)	メインブーム長(m)					
	35.5	40.5	45.5	50.5	55.5	60.0
5.0	195.0	-	-	-	-	-
6.0	195.0	164.0	-	-	-	-
7.0	192.0	160.0	139.0	-	-	-
8.0	189.0	157.0	135.0	114.0	-	-
9.0	182.0	154.0	132.0	113.0	94.0	72.5
10.0	168.0	150.0	130.0	112.0	92.5	71.5
12.0	145.0	142.0	125.0	109.0	89.5	69.5
14.0	126.0	128.0	121.0	105.0	86.0	67.0
16.0	112.0	113.0	114.0	102.0	82.0	64.0
18.0	100.0	101.0	102.0	98.0	78.0	61.0
20.0	89.5	91.0	92.0	92.0	74.0	58.0
22.0	79.0	80.5	82.0	83.5	70.5	55.5
24.0	70.5	72.0	73.5	75.0	67.0	53.0
26.0	63.5	65.0	66.0	67.5	63.5	50.5
28.0	57.0	59.0	60.0	61.5	60.0	48.5
30.0	50.5	53.5	54.5	56.0	57.0	46.5
32.0	42.5	48.5	49.5	51.0	52.5	44.5
34.0	-	43.5	44.5	46.0	47.5	43.0
36.0	-	39.0	40.5	42.0	43.5	41.0
38.0	-	-	37.0	38.5	39.5	39.5
40.0	-	-	34.0	35.0	36.5	37.0
42.0	-	-	31.5/41m	32.5	33.5	34.0
44.0	-	-	-	30.0	31.0	31.5
46.0	-	-	-	27.0	29.0	29.2
48.0	-	-	-	-	26.9	27.2
50.0	-	-	-	-	25.1	25.3
54.0	-	-	-	-	-	21.9
θ	81~20	81~20	81~22	80~21	80~23	81~23



メインブーム定格総荷重表 アウトリガ張出幅：12.0m

カウンタウエイト：160 t カウンタウエイト：140 t

作業半径	メインブーム長さ (m)			作業半径	メインブーム長さ (m)										
	15.5	20.5	25.5		m	15.5	20.5	25.5	30.5	35.5	40.5	45.5	50.5	55.5	60.0
3	650.0	312.0	-	3	312.0	312.0	-	-	-	-	-	-	-	-	-
3	577.0	312.0	-	3.5	312.0	312.0	-	-	-	-	-	-	-	-	-
3.5	473.0	312.0	-	4	311.0	310.0	300.0	-	-	-	-	-	-	-	-
4	435.0	312.0	300.0	4.5	293.0	291.0	292.0	-	-	-	-	-	-	-	-
4.5	403.0	312.0	300.0	5	276.0	275.0	275.0	230.0	197.0	-	-	-	-	-	-
5	375.0	312.0	300.0	6	248.0	246.0	247.0	218.0	187.0	158.0	-	-	-	-	-
6	330.0	296.0	271.0	7	224.0	223.0	223.0	206.0	176.0	146.0	123.0	-	-	-	-
7	294.0	266.0	243.0	8	205.0	203.0	204.0	195.0	166.0	135.0	116.0	-	-	-	-
8	264.0	240.0	220.0	9	188.0	186.0	187.0	183.0	156.0	125.0	110.0	102.0	-	-	-
9	236.0	219.0	200.0	10	174.0	172.0	173.0	172.0	146.0	116.0	104.0	96.0	83.5	-	-
10	212.0	201.0	183.0	12	150.0	149.0	149.0	150.0	128.0	101.0	92.5	86.0	74.5	65.0	-
12	171.0	172.0	156.0	14	-	130.0	131.0	131.0	115.0	89.5	82.5	76.5	67.5	59.0	-
14	-	146.0	137.0	16	-	116.0	116.0	115.0	104.0	79.5	74.0	69.0	61.5	54.5	-
16	-	126.0	121.0	18	-	93.5	104.0	102.0	96.0	71.0	66.5	62.0	56.5	50.0	-
18	-	93.5	109.0	20	-	-	92.0	92.0	88.0	64.0	60.0	56.5	52.5	46.5	-
20	-	-	98.5	22	-	-	81.0	83.5	80.5	58.0	54.5	51.5	48.5	43.0	-
22	-	-	81.0	24	-	-	-	75.0	74.0	52.5	49.5	47.5	45.0	40.0	-
24	-	-	-	26	-	-	-	68.0	68.0	48.0	45.5	44.0	42.0	37.5	-
θ	77~33	80~20	80~25	28	-	-	-	-	62.5	44.5	41.5	40.5	39.0	35.0	-
				30	-	-	-	-	56.0	41.0	38.5	37.5	36.5	32.5	-
				32	-	-	-	-	50.0	38.5	36.0	35.0	34.0	30.5	-
				34	-	-	-	-	-	35.5	33.5	32.5	31.5	28.8	-
				36	-	-	-	-	-	33.5	31.0	30.0	29.8	27.0	-
				38	-	-	-	-	-	29.4	28.3	28.0	28.0	25.3	-
				40	-	-	-	-	-	27.6	26.5	26.3	26.3	23.8	-
				42	-	-	-	-	-	25.9	24.8	24.8	24.8	22.5	-
				44	-	-	-	-	-	-	23.4	23.4	23.4	21.2	-
				46	-	-	-	-	-	-	22.1	22.1	22.1	20.0	-
				48	-	-	-	-	-	-	-	20.9	20.9	19.0	-
				50	-	-	-	-	-	-	-	-	19.7	18.0	-
				52	-	-	-	-	-	-	-	-	-	17.1	-
				54	-	-	-	-	-	-	-	-	-	16.2	-
θ	77~33	80~20	80~25	80~27	81~20	80~23	81~18	79~21	79~23	78~23					

【注意】

1) 定格総荷重は、水平堅土上に設置したときの値で本機の保証できる荷重を示しており、フックその他つり具重量を含んだ値です。

2) 定格総荷重はブームのたわみを含んだ実際の作業半径に基づいております。

3) 定格総荷重は風による影響を含んでおりません。瞬間最大風速が10m/s以上では作業を中止して下さい。

4) 定格総荷重表中の傾斜角は無不可時のブームの起伏範囲です。

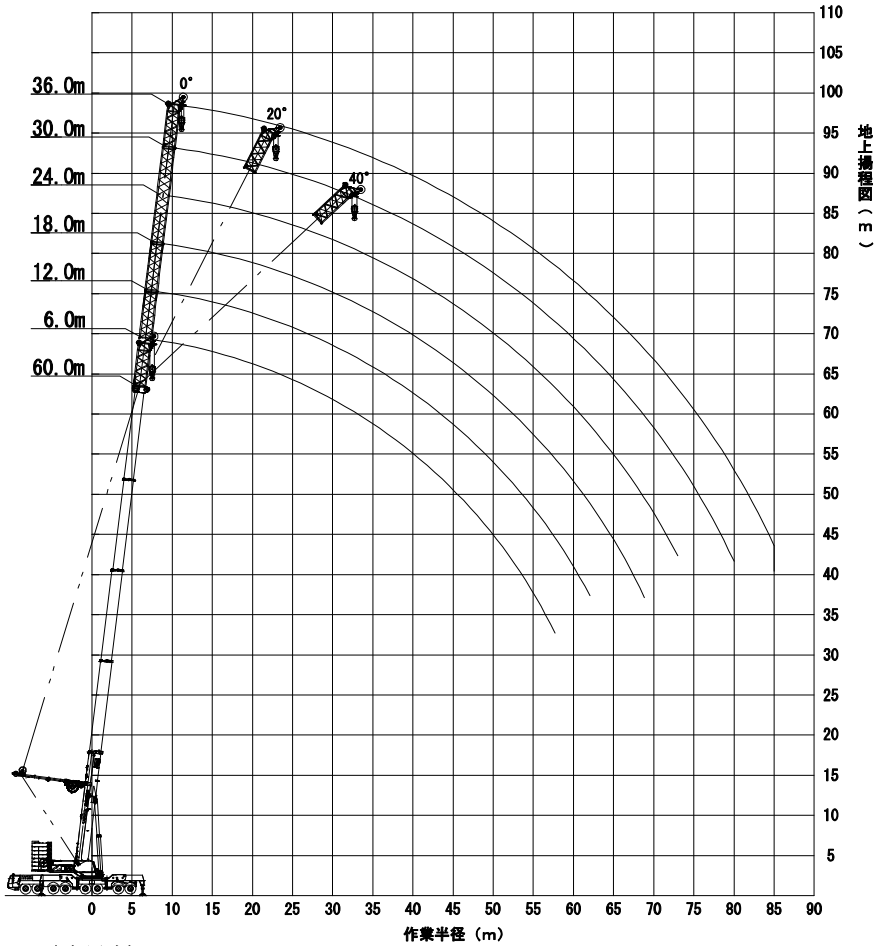
5) シグナルアップの荷重限度は13tです。ただし定格総荷重よりブームに取り付けられているフックの重量を差し引いた値とします。

メインブーム定格総荷重表に表示されている値は、標準及び特殊伸縮の性能の中でいずれか大きい数値を表示しております。

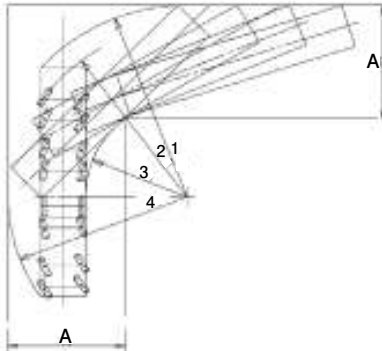
カウンタウエイト：100 t

作業半径	メインブーム長さ (m)										
	15.5	20.5	25.5	30.5	35.5	40.5	45.5	50.5	55.5	60.0	
3	312.0	312.0	-	-	-	-	-	-	-	-	
3.5	312.0	312.0	-	-	-	-	-	-	-	-	
4	303.0	302.0	300.0	-	-	-	-	-	-	-	
4.5	285.0	284.0	284.0	-	-	-	-	-	-	-	
5	269.0	267.0	268.0	230.0	197.0	-	-	-	-	-	
6	241.0	240.0	240.0	218.0	187.0	158.0	-	-	-	-	
7	218.0	217.0	217.0	206.0	176.0	146.0	123.0	-	-	-	
8	199.0	198.0	198.0	195.0	166.0	135.0	116.0	-	-	-	
9	183.0	181.0	182.0	183.0	156.0	125.0	110.0	102.0	-	-	
10	169.0	167.0	168.0	169.0	146.0	116.0	104.0	96.0	83.5	-	
12	146.0	144.0	145.0	146.0	128.0	101.0	92.5	86.0	74.5	65.0	
14	-	123.0	123.0	125.0	115.0	89.5	82.5	76.5	67.5	59.0	
16	-	105.0	105.0	107.0	104.0	79.5	74.0	69.0	61.5	54.5	
18	-	90.5	91.0	93.0	95.0	71.0	66.5	62.0	56.5	50.0	
20	-	-	75.5	77.5	79.5	64.0	60.0	56.5	52.5	46.5	
22	-	-	64.0	65.5	67.5	58.0	54.5	51.5	48.5	43.0	
24	-	-	-	56.5	58.0	52.5	49.5	47.5	45.0	40.0	
26	-	-	-	49.5	51.0	48.0	45.5	44.0	42.0	37.5	
28	-	-	-	-	45.0	43.5	41.5	40.5	39.0	35.0	
30	-	-	-	-	40.0	39.0	38.5	37.5	36.5	32.5	
32	-	-	-	-	36.0	34.5	35.0	35.0	34.0	30.5	
34	-	-	-	-	-	31.0	31.0	32.0	31.5	28.8	
36	-	-	-	-	-	28.4	28.4	29.0	29.8	27.0	
38	-	-	-	-	-	-	25.7	26.3	27.2	25.3	
40	-	-	-	-	-	-	23.4	23.9	24.8	23.8	
42	-	-	-	-	-	-	21.3	21.8	22.7	22.5	
44	-	-	-	-	-	-	-	19.8	20.8	20.9	
46	-	-	-	-	-	-	-	18.1	19.0	19.1	
48	-	-	-	-	-	-	-	-	17.4	17.5	
50	-	-	-	-	-	-	-	-	16.0	16.1	
52	-	-	-	-	-	-	-	-	-	14.8	
54	-	-	-	-	-	-	-	-	-	13.6	
θ	77~33	80~20	80~25	80~27	81~20	80~23	81~18	79~21	79~23	78~23	

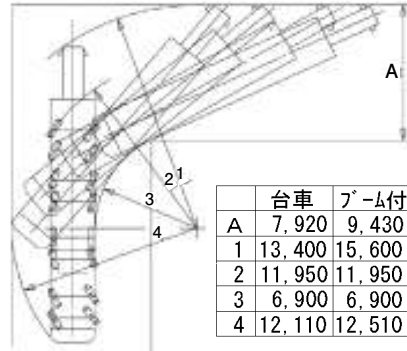
補助ジブ



● 直角通路幅



上図は台車のみの場合を示します



上図はブーム付の場合を示します

	台車	ブーム付
A	7,920	9,430
1	13,400	15,600
2	11,950	11,950
3	6,900	6,900
4	12,110	12,510



補助ジブ定格総荷重表 アウトリガ張出幅：12.0m

メインブーム長さ：60m ジブ角度：0°

カウンタウエイト：100t

作業半径 (m)	ジブブーム長さ(m)					
	6.0	12.0	18.0	24.0	30.0	36.0
14.0	46.4	-	-	-	-	-
15.0	44.7	38.5	-	-	-	-
16.0	43.0	37.1	31.4	-	-	-
18.0	39.9	34.3	29.3	24.0	19.2/19m	-
20.0	37.1	31.9	27.5	22.6	18.8	15.8
22.0	34.5	29.7	25.8	21.4	18.1	15.1
24.0	32.2	27.8	24.3	20.3	17.4	14.5
26.0	30.1	26.1	22.9	19.3	16.7	13.8
28.0	28.1	24.6	21.6	18.3	16.0	13.2
30.0	26.4	23.3	20.5	17.4	15.3	12.6
32.0	24.8	22.1	19.5	16.6	14.6	12.0
34.0	23.3	20.9	18.5	15.8	14.0	11.4
36.0	22.0	19.9	17.6	15.1	13.3	10.9
38.0	20.6	18.8	16.7	14.3	12.7	10.3
40.0	19.5	17.9	15.9	13.7	12.0	9.8
42.0	18.3	16.9	15.1	13.0	11.4	9.3
44.0	17.3	16.0	14.4	12.4	10.8	8.8
46.0	16.4	15.2	13.7	11.8	10.2	8.3
48.0	15.5	14.4	13.0	11.3	9.7	7.8
50.0	14.7	13.6	12.3	10.7	9.1	7.4
54.0	13.2	12.2	11.1	9.6	8.1	6.4
58.0	11.9	11.0	10.0	8.6	7.2	5.6
62.0	-	9.9	8.9	7.7	6.3	4.8
64.0	-	9.2	8.4	7.2	5.9	4.4
66.0	-	-	8.0	6.8	5.5	4.0
70.0	-	-	7.3/69m	6.0	4.7	3.4
74.0	-	-	-	5.2	4.0	2.7
75.0	-	-	-	5.0	3.8	2.6
78.0	-	-	-	-	3.3	2.2
80.0	-	-	-	-	3.0	-
θ	77~26	78~25	78~26	77~25	78~26	78~35
掛数	1x 4	1x 4	1x 4	1x 2	1x 2	1x 2

カウンタウエイト：80t

作業半径 (m)	ジブブーム長さ(m)					
	6.0	12.0	18.0	24.0	30.0	36.0
14.0	46.4	-	-	-	-	-
15.0	44.7	38.5	-	-	-	-
16.0	43.0	37.1	31.4	-	-	-
18.0	39.9	34.3	29.3	24.0	19.2/19m	-
20.0	37.1	31.9	27.5	22.6	18.8	15.8
22.0	34.5	29.7	25.8	21.4	18.1	15.1
24.0	32.2	27.8	24.3	20.3	17.4	14.5
26.0	30.1	26.1	22.9	19.3	16.7	13.8
28.0	28.1	24.6	21.6	18.3	16.0	13.2
30.0	26.4	23.3	20.5	17.4	15.3	12.6
32.0	24.8	22.1	19.5	16.6	14.6	12.0
34.0	23.3	20.9	18.5	15.8	14.0	11.4
36.0	22.0	19.9	17.6	15.1	13.3	10.9
38.0	20.6	18.8	16.7	14.3	12.7	10.3
40.0	19.5	17.9	15.9	13.7	12.0	9.8
42.0	18.3	16.9	15.1	13.0	11.4	9.3
44.0	16.9	16.0	14.4	12.4	10.8	8.8
46.0	15.3	15.2	13.7	11.8	10.2	8.3
48.0	13.9	13.9	13.0	11.3	9.7	7.8
50.0	12.5	12.6	12.3	10.7	9.1	7.4
54.0	10.2	10.3	10.8	9.6	8.1	6.4
58.0	8.3	8.3	8.9	8.6	7.2	5.6
62.0	-	6.7	7.2	7.7	6.3	4.8
64.0	-	5.9	6.5	7.0	5.9	4.4
66.0	-	-	5.8	6.3	5.5	4.0
70.0	-	-	4.8/69m	5.0	4.7	3.4
74.0	-	-	-	3.8	4.0	2.7
75.0	-	-	-	3.6	3.8	2.6
78.0	-	-	-	-	3.2	2.2
80.0	-	-	-	-	2.7	-
θ	77~26	78~25	78~26	77~25	78~26	78~35
掛数	1x 4	1x 4	1x 4	1x 2	1x 2	1x 2

メインブーム長さ：60m ジブ角度：20°

カウンタウエイト：100t

作業半径 (m)	ジブブーム長さ(m)				
	12.0	18.0	24.0	30.0	36.0
19.0	28.8	-	-	-	-
20.0	28.1	-	-	-	-
22.0	26.7	21.8	-	-	-
24.0	25.4	20.8	-	-	-
25.0	24.8	20.3	15.4	-	-
26.0	24.2	19.9	15.2	-	-
28.0	23.1	19.0	14.7	12.7/29m	-
30.0	22.0	18.2	14.3	12.4	-
32.0	21.0	17.5	13.9	12.0	9.7
34.0	20.0	16.8	13.5	11.5	9.3
36.0	19.1	16.1	13.1	11.1	9.0
38.0	18.2	15.5	12.7	10.6	8.6
40.0	17.4	14.9	12.4	10.2	8.3
42.0	16.6	14.3	12.0	9.7	7.9
44.0	15.8	13.8	11.6	9.2	7.6
46.0	15.0	13.2	11.2	8.8	7.3
48.0	14.3	12.6	10.8	8.3	6.9
50.0	13.6	12.0	10.4	7.9	6.6
54.0	12.3	10.9	9.5	7.1	5.9
58.0	11.1	9.9	8.6	6.4	5.3
62.0	10.0	8.9	7.8	5.7	4.7
66.0	-	8.0	6.9	5.0	4.1
70.0	-	7.3	6.1	4.4	3.5
74.0	-	-	5.4	3.9	2.9
78.0	-	-	-	3.4	2.4
82.0	-	-	-	3.0	-
θ	77~31	77~27	77~30	77~27	77~40
掛数	1x 4	1x 2	1x 2	1x 2	1x 2

カウンタウエイト：80t

作業半径 (m)	ジブブーム長さ(m)				
	12.0	18.0	24.0	30.0	36.0
19.0	28.8	-	-	-	-
20.0	28.1	-	-	-	-
22.0	26.7	21.8	-	-	-
24.0	25.4	20.8	-	-	-
25.0	24.8	20.3	15.4	-	-
26.0	24.2	19.9	15.2	-	-
28.0	23.1	19.0	14.7	12.7/29m	-
30.0	22.0	18.2	14.3	12.4	-
32.0	21.0	17.5	13.9	12.0	9.7
34.0	20.0	16.8	13.5	11.5	9.3
36.0	19.1	16.1	13.1	11.1	9.0
38.0	18.2	15.5	12.7	10.6	8.6
40.0	17.4	14.9	12.4	10.2	8.3
42.0	16.6	14.3	12.0	9.7	7.9
44.0	15.8	13.8	11.6	9.2	7.6
46.0	15.0	13.2	11.2	8.8	7.3
48.0	14.3	12.6	10.8	8.3	6.9
50.0	13.6	12.0	10.4	7.9	6.6
54.0	10.9	10.9	9.5	7.1	5.9
58.0	8.8	9.7	8.6	6.4	5.3
62.0	7.0	7.9	7.8	5.7	4.7
66.0	-	6.3	6.9	5.0	4.1
70.0	-	4.8	5.7	4.4	3.5
74.0	-	-	4.4	3.9	2.9
78.0	-	-	-	3.4	2.4
82.0	-	-	-	2.7	-
θ	77~31	77~27	77~30	77~27	77~40
掛数	1x 4	1x 2	1x 2	1x 2	1x 2



補助ジブ定格総荷重表 アウトリガ張出幅：12.0m

メインブーム長さ：60m ジブ角度：40°

カウンタウエイト：80t

作業半径 (m)	ジブブーム長さ(m)				
	12.0	18.0	24.0	30.0	36.0
22.0	24.4	-	-	-	-
24.0	23.5	-	-	-	-
26.0	22.7	17.7	-	-	-
28.0	21.8	17.1	-	-	-
30.0	21.0	16.5	11.8/31m	-	-
32.0	20.2	16.0	11.7	-	-
34.0	19.5	15.5	11.6	-	-
36.0	18.7	15.0	11.5	9.4	-
38.0	18.0	14.5	11.3	9.1	-
40.0	17.2	14.0	11.2	8.8	7.0/41m
42.0	16.5	13.5	11.0	8.5	6.9
44.0	15.8	13.1	10.8	8.2	6.6
46.0	15.1	12.6	10.6	7.9	6.4
48.0	14.4	12.2	10.4	7.6	6.2
50.0	13.7	11.7	10.2	7.3	6.0
54.0	-	10.9	9.6	6.8	5.6
58.0	-	10.1	8.9	6.3	5.1
62.0	-	-	8.1	5.7	4.7
64.0	-	-	7.6	5.5	4.5
66.0	-	-	-	5.2	4.2
69.0	-	-	-	4.8	3.9
70.0	-	-	-	-	3.7
74.0	-	-	-	-	3.2
75.0	-	-	-	-	3.1
θ	77~49	77~46	77~46	77~47	77~47
掛数	1x2	1x2	1x2	1x2	1x2

カウンタウエイト：60t

作業半径 (m)	ジブブーム長さ(m)				
	12.0	18.0	24.0	30.0	36.0
24.4	-	-	-	-	-
23.5	-	-	-	-	-
22.7	17.7	-	-	-	-
21.8	17.1	-	-	-	-
21.0	16.5	11.8/31m	-	-	-
20.2	16.0	11.7	-	-	-
19.5	15.5	11.6	-	-	-
18.7	15.0	11.5	9.4	-	-
18.0	14.5	11.3	9.1	-	-
17.2	14.0	11.2	8.8	7.0/41m	-
15.3	13.5	11.0	8.5	6.9	-
13.6	13.1	10.8	8.2	6.6	-
12.0	12.6	10.6	7.9	6.4	-
10.5	12.2	10.4	7.6	6.2	-
9.2	10.9	10.2	7.3	6.0	-
-	8.4	9.6	6.8	5.6	-
-	6.2	7.8	6.3	5.1	-
-	-	5.8	5.7	4.7	-
-	-	4.9	5.5	4.5	-
-	-	-	5.2	4.2	-
-	-	-	4.2	3.9	-
-	-	-	-	3.7	-
-	-	-	-	3.2	-
-	-	-	-	2.9	-
θ	77~49	77~46	77~46	77~47	77~47
掛数	1x2	1x2	1x2	1x2	1x2

メインブーム長さ：60m ジブ角度：0°

カウンタウエイト：100t

作業半径 (m)	ジブブーム長さ(m)					
	6.0	12.0	18.0	24.0	30.0	36.0
14.0	46.4	-	-	-	-	-
15.0	44.7	38.5	-	-	-	-
16.0	43.0	37.1	31.4	-	-	-
18.0	39.9	34.3	29.3	24.0	19.2/19m	-
20.0	37.1	31.9	27.5	22.6	18.8	15.8
22.0	34.5	29.7	25.8	21.4	18.1	15.1
24.0	32.2	27.8	24.3	20.3	17.4	14.5
26.0	30.1	26.1	22.9	19.3	16.7	13.8
28.0	28.1	24.6	21.6	18.3	16.0	13.2
30.0	26.4	23.3	20.5	17.4	15.3	12.6
32.0	24.8	22.1	19.5	16.6	14.6	12.0
34.0	23.3	20.9	18.5	15.8	14.0	11.4
36.0	21.0	19.9	17.6	15.1	13.3	10.9
38.0	18.8	18.8	16.7	14.3	12.7	10.3
40.0	16.9	17.2	15.9	13.7	12.0	9.8
42.0	15.2	15.5	15.1	13.0	11.4	9.3
44.0	13.7	14.0	14.4	12.4	10.8	8.8
46.0	12.3	12.6	13.2	11.8	10.2	8.3
48.0	11.0	11.3	12.0	11.3	9.7	7.8
50.0	9.9	10.2	10.8	10.7	9.1	7.4
54.0	7.9	8.2	8.8	9.4	8.1	6.4
58.0	5.9	6.2	7.1	7.7	7.2	5.6
62.0	-	4.5	5.3	6.0	6.3	4.8
64.0	-	3.7	4.5	5.3	5.7	4.4
66.0	-	-	3.8	4.5	5.1	4.0
70.0	-	-	2.8/69m	3.2	3.8	3.4
74.0	-	-	-	2.0	2.6	2.7
θ	76-26	77-25	77-25	77-26	77-33	77-38
掛数	1x4	1x4	1x4	1x2	1x2	1x2

カウンタウエイト：80t

作業半径 (m)	ジブブーム長さ(m)					
	6.0	12.0	18.0	24.0	30.0	36.0
46.4	-	-	-	-	-	-
44.7	38.5	-	-	-	-	-
43.0	37.1	31.4	-	-	-	-
39.9	34.3	29.3	24.0	19.2/19m	-	-
37.1	31.9	27.5	22.6	18.8	15.8	-
34.5	29.7	25.8	21.4	18.1	15.1	-
32.2	27.8	24.3	20.3	17.4	14.5	-
30.1	26.1	22.9	19.3	16.7	13.8	-
27.0	24.6	21.6	18.3	16.0	13.2	-
23.7	23.3	20.5	17.4	15.3	12.6	-
20.8	21.2	19.5	16.6	14.6	12.0	-
18.4	18.7	18.5	15.8	14.0	11.4	-
16.2	16.6	17.3	15.1	13.3	10.9	-
14.3	14.7	15.4	14.3	12.7	10.3	-
12.7	13.0	13.7	13.7	12.0	9.8	-
11.2	11.5	12.2	12.8	11.4	9.3	-
9.9	10.2	10.9	11.5	10.8	8.8	-
8.7	9.0	9.7	10.3	10.2	8.3	-
7.6	7.9	8.6	9.2	9.6	7.8	-
6.4	6.8	7.6	8.2	8.6	7.4	-
4.3	4.7	5.5	6.3	6.9	6.4	-
2.5	2.9	3.7	4.5	5.1	5.4	-
-	-	2.2	3.0	3.6	3.9	-
-	-	-	-	2.9	3.2	-
-	-	-	-	2.2	2.5	-
-	-	-	-	-	-	-
θ	76-26	77-34	77-35	77-41	77-41	77-45
掛数	1x4	1x4	1x4	1x2	1x2	1x2



補助ジブ定格総荷重表 アウトリガ張出幅：10.0m

メインブーム長さ：60m ジブ角度：20°

カウンタウエイト：100t

作業半径 (m)	ジブブーム長さ(m)				
	12.0	18.0	24.0	30.0	36.0
19.0	28.8	-	-	-	-
20.0	28.1	-	-	-	-
22.0	26.7	21.8	-	-	-
24.0	25.4	20.8	15.4/25m	-	-
26.0	24.2	19.9	15.2	-	-
28.0	23.1	19.0	14.7	12.7/29m	-
30.0	22.0	18.2	14.3	12.4	-
32.0	21.0	17.5	13.9	12.0	9.7
34.0	20.0	16.8	13.5	11.5	9.3
36.0	19.1	16.1	13.1	11.1	9.0
38.0	18.2	15.5	12.7	10.6	8.6
40.0	17.4	14.9	12.4	10.2	8.3
42.0	16.4	14.3	12.0	9.7	7.9
44.0	14.8	13.8	11.6	9.2	7.6
46.0	13.4	13.2	11.2	8.8	7.3
48.0	12.0	12.6	10.8	8.3	6.9
50.0	10.8	11.9	10.4	7.9	6.6
54.0	8.7	9.7	9.5	7.1	5.9
58.0	6.7	7.9	8.6	6.4	5.3
62.0	4.8	6.1	7.2	5.7	4.7
66.0	-	4.3	5.5	5.0	4.1
70.0	-	2.8	4.0	4.4	3.5
74.0	-	-	2.6	3.6	2.9
78.0	-	-	-	2.3	2.4
θ	77-31	77-27	78-30	77-33	77-40
掛数	1x 4	1x 2	1x 2	1x 2	1x 2

カウンタウエイト：80t

作業半径 (m)	ジブブーム長さ(m)				
	12.0	18.0	24.0	30.0	36.0
28.8	-	-	-	-	-
28.1	-	-	-	-	-
26.7	21.8	15.4/25m	-	-	-
25.4	20.8	15.2	-	-	-
24.2	19.9	15.2	12.7/29m	-	-
23.1	19.0	14.7	12.4	-	-
22.0	18.2	14.3	12.4	-	-
21.0	17.5	13.9	12.0	-	9.7
20.0	16.8	13.5	11.5	9.3	-
17.8	16.1	13.1	11.1	9.0	-
15.8	15.5	12.7	10.6	8.6	-
14.0	14.9	12.4	10.2	8.3	-
12.5	13.7	12.0	9.7	7.9	-
11.0	12.2	11.6	9.2	7.6	-
9.8	10.9	11.2	8.8	7.3	-
8.6	9.7	10.8	8.3	6.9	-
7.6	8.6	9.6	7.9	6.6	-
5.3	6.7	7.7	7.1	5.9	-
3.4	4.7	5.9	6.4	5.3	-
-	3.0	4.2	5.2	4.7	-
-	-	2.6	3.7	4.1	-
-	-	-	2.3	3.0	-
-	-	-	-	-	-
-	-	-	-	-	-
θ	77-37	77-39	78-41	77-43	77-48
掛数	1x 4	1x 2	1x 2	1x 2	1x 2

メインブーム長さ：60m ジブ角度：40°

カウンタウエイト：100t

作業半径 (m)	ジブブーム長さ(m)				
	12.0	18.0	24.0	30.0	36.0
22.0	24.4	-	-	-	-
24.0	23.5	-	-	-	-
26.0	22.7	17.7	-	-	-
28.0	21.8	17.1	-	-	-
30.0	21.0	16.5	11.8/31m	-	-
32.0	20.2	16.0	11.7	-	-
34.0	19.5	15.5	11.6	-	-
36.0	18.7	15.0	11.5	9.4	-
38.0	18.0	14.5	11.3	9.1	-
40.0	17.2	14.0	11.2	8.8	7.0/41m
42.0	16.5	13.5	11.0	8.5	6.9
44.0	15.3	13.1	10.8	8.2	6.6
46.0	13.8	12.6	10.6	7.9	6.4
48.0	12.4	12.2	10.4	7.6	6.2
50.0	11.1	11.7	10.2	7.3	6.0
54.0	-	10.2	9.6	6.8	5.6
58.0	-	8.2	8.9	6.3	5.1
62.0	-	-	7.7	5.7	4.7
64.0	-	-	6.8	5.5	4.5
66.0	-	-	-	5.2	4.2
69.0	-	-	-	4.8	3.9
70.0	-	-	-	-	3.7
74.0	-	-	-	-	3.2
75.0	-	-	-	-	3.1
θ	77-47	77-46	78-46	77-47	77-47
掛数	1x 4	1x 2	1x 2	1x 2	1x 2

カウンタウエイト：80t

作業半径 (m)	ジブブーム長さ(m)				
	12.0	18.0	24.0	30.0	36.0
24.4	-	-	-	-	-
23.5	-	-	-	-	-
22.7	17.7	-	-	-	-
21.8	17.1	-	-	-	-
21.0	16.5	11.8/31m	-	-	-
20.2	16.0	11.7	-	-	-
19.5	15.5	11.6	-	-	-
18.6	15.0	11.5	9.4	-	-
16.5	14.5	11.3	9.1	-	-
14.7	14.0	11.2	8.8	7.0/41m	-
13.0	13.5	11.0	8.5	6.9	-
11.5	13.1	10.8	8.2	6.6	-
10.2	11.8	10.6	7.9	6.4	-
9.0	10.5	10.4	7.6	6.2	-
7.8	9.3	10.2	7.3	6.0	-
-	7.2	8.6	6.8	5.6	-
-	5.2	6.7	6.3	5.1	-
-	-	4.9	5.7	4.7	-
-	-	4.0	5.1	4.5	-
-	-	-	4.6	4.2	-
-	-	-	3.3	3.9	-
-	-	-	-	3.7	-
-	-	-	-	3.2	-
-	-	-	-	2.6	-
-	-	-	-	2.2	-
θ	77-47	77-46	78-46	77-47	77-47
掛数	1x 4	1x 2	1x 2	1x 2	1x 2



補助ジブ定格総荷重表 アウトリガ張出幅：8.45m

メインブーム長さ：60m ジブ角度：0°

カウンタウエイト：100t

作業半径 (m)	ジブブーム長さ(m)					
	6.0	12.0	18.0	24.0	30.0	36.0
14.0	46.4	-	-	-	-	-
15.0	44.7	38.5	-	-	-	-
16.0	43.0	37.1	31.4	-	-	-
18.0	39.9	34.3	29.3	24.0	19.2/19m	-
20.0	37.1	31.9	27.5	22.6	18.8	15.8
22.0	34.5	29.7	25.8	21.4	18.1	15.1
24.0	32.2	27.8	24.3	20.3	17.4	14.5
26.0	30.1	26.1	22.9	19.3	16.7	13.8
28.0	28.1	24.6	21.6	18.3	16.0	13.2
30.0	25.9	23.3	20.5	17.4	15.3	12.6
32.0	23.2	22.1	19.5	16.6	14.6	12.0
34.0	20.8	20.9	18.5	15.8	14.0	11.4
36.0	18.8	18.8	17.6	15.1	13.3	10.9
38.0	16.9	17.0	16.7	14.3	12.7	10.3
40.0	15.3	15.4	15.8	13.7	12.0	9.8
42.0	13.9	13.9	14.4	13.0	11.4	9.3
44.0	12.6	12.6	13.1	12.4	10.8	8.8
46.0	11.5	11.5	11.9	11.8	10.2	8.3
48.0	10.4	10.4	10.8	11.2	9.7	7.8
50.0	9.4	9.4	9.9	10.2	9.1	7.4
54.0	7.8	7.8	8.2	8.5	8.1	6.4
58.0	6.1	6.1	6.7	7.1	7.2	5.6
62.0	-	4.5	5.1	5.7	6.1	4.8
64.0	-	3.8	4.4	5.0	5.4	4.4
66.0	-	-	3.7	4.3	4.8	4.0
70.0	-	-	2.8/69m	3.1	3.5	3.4
74.0	-	-	-	-	2.4	2.6
θ	76-26	77-25	77-25	77-32	77-33	77-38
掛数	1x4	1x4	1x4	1x2	1x2	1x2

カウンタウエイト：80t

作業半径 (m)	ジブブーム長さ(m)					
	6.0	12.0	18.0	24.0	30.0	36.0
14.0	46.4	-	-	-	-	-
15.0	44.7	38.5	-	-	-	-
16.0	43.0	37.1	31.4	-	-	-
18.0	39.9	34.3	29.3	24.0	19.2/19m	-
20.0	37.1	31.9	27.5	22.6	18.8	15.8
22.0	34.5	29.7	25.8	21.4	18.1	15.1
24.0	32.2	27.8	24.3	20.3	17.4	14.5
26.0	30.1	26.1	22.9	19.3	16.7	13.8
28.0	28.1	24.6	21.6	18.3	16.0	13.2
30.0	25.9	23.3	20.5	17.4	15.3	12.6
32.0	23.2	22.1	19.5	16.6	14.6	12.0
34.0	20.8	20.9	18.5	15.8	14.0	11.4
36.0	18.8	18.8	17.6	15.1	13.3	10.9
38.0	16.9	17.0	16.7	14.3	12.7	10.3
40.0	15.3	15.4	15.8	13.7	12.0	9.8
42.0	13.9	13.9	14.4	13.0	11.4	9.3
44.0	12.6	12.6	13.1	12.4	10.8	8.8
46.0	11.5	11.5	11.9	11.8	10.2	8.3
48.0	10.4	10.4	10.8	11.2	9.7	7.8
50.0	9.4	9.4	9.9	10.2	9.1	7.4
54.0	7.8	7.8	8.2	8.5	8.1	6.4
58.0	6.1	6.1	6.7	7.1	7.2	5.6
62.0	-	4.5	5.1	5.7	6.1	4.8
64.0	-	3.8	4.4	5.0	5.4	4.4
66.0	-	-	3.7	4.3	4.8	4.0
70.0	-	-	2.8/69m	3.1	3.5	3.4
74.0	-	-	-	-	2.4	2.6
θ	76-26	77-34	77-40	77-41	77-45	77-49
掛数	1x4	1x4	1x4	1x2	1x2	1x2

メインブーム長さ：60m ジブ角度：20°

カウンタウエイト：100t

作業半径 (m)	ジブブーム長さ(m)				
	12.0	18.0	24.0	30.0	36.0
19.0	28.8	-	-	-	-
20.0	28.1	-	-	-	-
22.0	26.7	21.8	-	-	-
24.0	25.4	20.8	15.4/25m	-	-
26.0	24.2	19.9	15.2	-	-
28.0	23.1	19.0	14.7	12.7/29m	-
30.0	22.0	18.2	14.3	12.4	-
32.0	21.0	17.5	13.9	12.0	9.7
34.0	20.0	16.8	13.5	11.5	9.3
36.0	19.1	16.1	13.1	11.1	9.0
38.0	17.9	15.5	12.7	10.6	8.6
40.0	16.2	14.9	12.4	10.2	8.3
42.0	14.7	14.3	12.0	9.7	7.9
44.0	13.3	13.8	11.6	9.2	7.6
46.0	12.1	12.9	11.2	8.8	7.3
48.0	11.0	11.8	10.8	8.3	6.9
50.0	10.0	10.7	10.4	7.9	6.6
54.0	8.2	8.9	9.5	7.1	5.9
58.0	6.6	7.3	8.0	6.4	5.3
62.0	4.8	5.9	6.6	5.7	4.7
66.0	-	4.3	5.3	5.0	4.1
70.0	-	2.8	3.8	4.4	3.5
74.0	-	-	2.5	3.4	2.9
78.0	-	-	-	2.2	2.4
θ	77-31	77-27	77-30	77-33	77-40
掛数	1x4	1x2	1x2	1x2	1x2

カウンタウエイト：80t

作業半径 (m)	ジブブーム長さ(m)				
	12.0	18.0	24.0	30.0	36.0
19.0	28.8	-	-	-	-
20.0	28.1	-	-	-	-
22.0	26.7	21.8	-	-	-
24.0	25.4	20.8	15.4/25m	-	-
26.0	24.2	19.9	15.2	-	-
28.0	23.1	19.0	14.7	12.7/29m	-
30.0	22.0	18.2	14.3	12.4	-
32.0	19.5	17.5	13.9	12.0	9.7
34.0	17.4	16.8	13.5	11.5	9.3
36.0	15.5	16.1	13.1	11.1	9.0
38.0	13.9	14.8	12.7	10.6	8.6
40.0	12.4	13.3	12.4	10.2	8.3
42.0	11.1	11.9	12.0	9.7	7.9
44.0	9.9	10.7	11.5	9.2	7.6
46.0	8.8	9.6	10.4	8.8	7.3
48.0	7.7	8.7	9.4	8.3	6.9
50.0	6.6	7.7	8.5	7.9	6.6
54.0	4.6	5.7	6.8	7.1	5.9
58.0	2.8	3.9	5.0	5.9	5.3
62.0	-	2.3	3.4	4.3	4.7
66.0	-	-	-	2.9	3.5
70.0	-	-	-	-	2.2
74.0	-	-	-	-	-
78.0	-	-	-	-	-
θ	77-37	77-39	77-46	77-47	77-48
掛数	1x4	1x2	1x2	1x2	1x2



補助ジブ定格総荷重表 アウトリガ張出幅：8.45m

メインブーム長さ：60m ジブ角度：40°

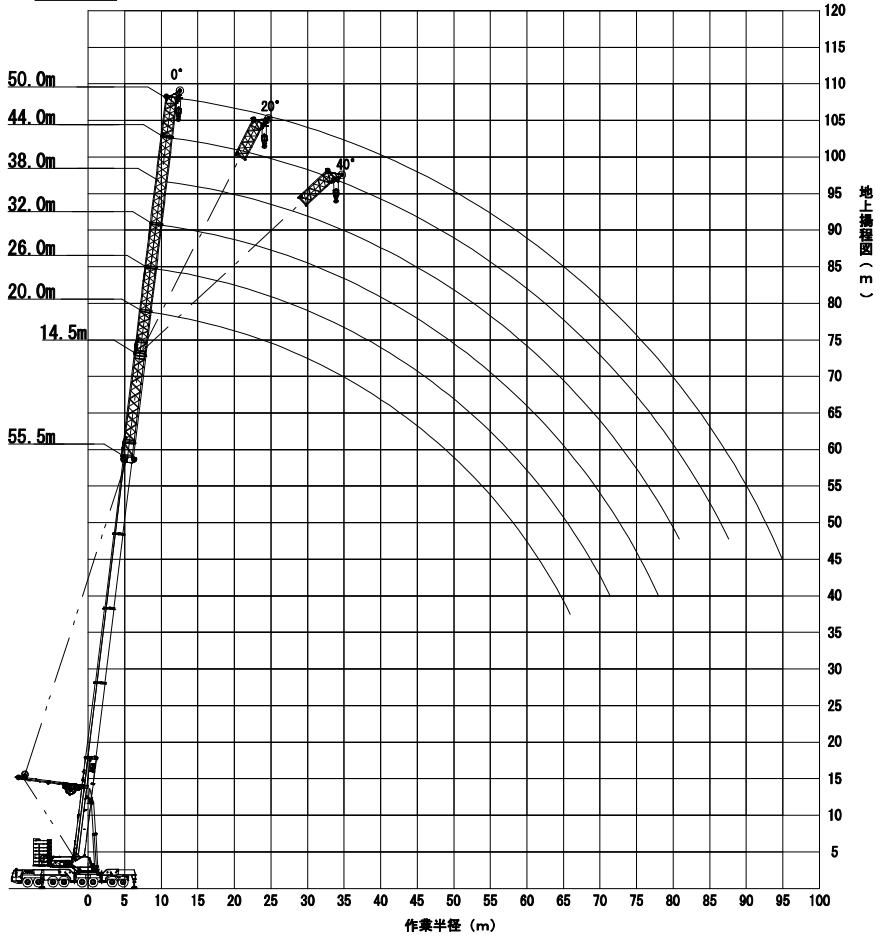
カウンタウエイト：100t

カウンタウエイト：80t

作業半径 (m)	ジブブーム長さ(m)				
	12.0	18.0	24.0	30.0	36.0
22.0	24.4	-	-	-	-
24.0	23.5	-	-	-	-
26.0	22.7	17.7	-	-	-
28.0	21.8	17.1	-	-	-
30.0	21.0	16.5	11.8/31m	-	-
32.0	20.2	16.0	11.7	-	-
34.0	19.5	15.5	11.6	-	-
36.0	18.7	15.0	11.5	9.4	-
38.0	18.0	14.5	11.3	9.1	-
40.0	16.8	14.0	11.2	8.8	7.0/41m
42.0	15.2	13.5	11.0	8.5	6.9
44.0	13.8	13.1	10.8	8.2	6.6
46.0	12.5	12.6	10.6	7.9	6.4
48.0	11.3	12.2	10.4	7.6	6.2
50.0	10.2	11.3	10.2	7.3	6.0
54.0	-	9.3	9.6	6.8	5.6
58.0	-	7.6	8.6	6.3	5.1
62.0	-	-	7.1	5.7	4.7
64.0	-	-	6.4	5.5	4.5
66.0	-	-	-	5.2	4.2
69.0	-	-	-	4.8	3.9
70.0	-	-	-	-	3.7
74.0	-	-	-	-	3.2
75.0	-	-	-	-	3.1
θ	77-49	77-46	77-46	77-47	77-47
掛数	1x 2	1x 2	1x 2	1x 2	1x 2

作業半径 (m)	ジブブーム長さ(m)				
	12.0	18.0	24.0	30.0	36.0
24.4	-	-	-	-	-
23.5	-	-	-	-	-
22.7	17.7	-	-	-	-
21.8	17.1	-	-	-	-
21.0	16.5	11.8/31m	-	-	-
20.2	16.0	11.7	-	-	-
18.2	15.5	11.6	-	-	-
16.2	15.0	11.5	9.4	-	-
14.5	14.5	11.3	9.1	-	-
13.0	14.0	11.2	8.8	7.0/41m	-
11.6	12.8	11.0	8.5	6.9	-
10.3	11.5	10.8	8.2	6.6	-
9.2	10.4	10.6	7.9	6.4	-
8.2	9.3	10.4	7.6	6.2	-
7.0	8.3	9.4	7.3	6.0	-
-	6.4	7.6	6.8	5.6	-
-	4.4	5.9	6.3	5.1	-
-	-	4.1	5.5	4.7	-
-	-	3.3	4.6	4.5	-
-	-	-	3.8	4.2	-
-	-	-	2.7	3.5	-
-	-	-	-	3.3	-
-	-	-	-	-	-
-	-	-	-	-	-
θ	77-49	77-46	77-46	77-47	77-53
掛数	1x 2	1x 2	1x 2	1x 2	1x 2

固定ジブ





固定ジブ定格総荷重表 アウトリガ張出幅：12.0m

メインブーム長さ：50.5m ジブ角度：0°

カウンタウエイト：120t

カウンタウエイト：100t

作業半径 (m)	ジブブーム長さ(m)					
	20.0	26.0	32.0	38.0	44.0	50.0
14.0	47.3	-	-	-	-	-
16.0	43.6	37.9	-	-	-	-
18.0	40.4	35.3	31.5	24.6/19m	-	-
20.0	37.5	32.9	29.3	24.1	19.6	-
22.0	34.8	30.8	27.4	23.1	18.7	16.4
24.0	32.5	28.8	25.6	22.1	17.8	15.6
26.0	30.5	27.0	24.0	21.1	17.0	14.8
28.0	28.6	25.3	22.5	20.1	16.2	14.1
30.0	27.0	23.9	21.2	19.1	15.5	13.3
32.0	25.5	22.5	20.0	18.1	14.7	12.6
34.0	24.2	21.3	18.9	17.2	14.0	12.0
36.0	22.9	20.2	18.0	16.3	13.4	11.3
38.0	21.8	19.2	17.1	15.4	12.7	10.7
40.0	20.8	18.3	16.2	14.5	12.1	10.1
42.0	19.8	17.5	15.5	13.7	11.5	9.6
44.0	18.9	16.8	14.7	13.0	11.0	9.0
46.0	18.0	16.1	14.0	12.2	10.4	8.5
48.0	17.2	15.5	13.4	11.6	9.9	8.0
50.0	16.5	14.9	12.7	10.9	9.3	7.5
54.0	15.0	13.8	11.6	9.7	8.3	6.6
58.0	13.7	12.8	10.5	8.7	7.4	5.8
62.0	12.3	11.7	9.6	7.8	6.5	5.0
66.0	-	10.5	8.7	6.9	5.7	4.3
68.0	-	9.8	8.2	6.6	5.4	4.0
70.0	-	-	7.8	6.2	5.0	3.7
74.0	-	-	7.2/73m	5.5	4.4	3.2
78.0	-	-	-	4.9	3.9	2.7
82.0	-	-	-	4.7/79m	3.5	2.3
84.0	-	-	-	-	3.4	2.2
86.0	-	-	-	-	-	2.0
θ	77-25	77-24	76-25	76-24	77-25	76-29
掛数	1x 4	1x 4	1x 4	1x 2	1x 2	1x 2

作業半径 (m)	ジブブーム長さ(m)					
	20.0	26.0	32.0	38.0	44.0	50.0
14.0	47.3	-	-	-	-	-
16.0	43.6	37.9	-	-	-	-
18.0	40.4	35.3	31.5	24.6/19m	-	-
20.0	37.5	32.9	29.3	24.1	19.6	-
22.0	34.8	30.8	27.4	23.1	18.7	16.4
24.0	32.5	28.8	25.6	22.1	17.8	15.6
26.0	30.5	27.0	24.0	21.1	17.0	14.8
28.0	28.6	25.3	22.5	20.1	16.2	14.1
30.0	27.0	23.9	21.2	19.1	15.5	13.3
32.0	25.5	22.5	20.0	18.1	14.7	12.6
34.0	24.2	21.3	18.9	17.2	14.0	12.0
36.0	22.9	20.2	18.0	16.3	13.4	11.3
38.0	21.8	19.2	17.1	15.4	12.7	10.7
40.0	20.8	18.3	16.2	14.5	12.1	10.1
42.0	19.8	17.5	15.5	13.7	11.5	9.6
44.0	18.9	16.8	14.7	13.0	11.0	9.0
46.0	18.0	16.1	14.0	12.2	10.4	8.5
48.0	17.2	15.5	13.4	11.6	9.9	8.0
50.0	16.5	14.9	12.7	10.9	9.3	7.5
54.0	15.0	13.8	11.6	9.7	8.3	6.6
58.0	13.7	12.8	10.5	8.7	7.4	5.8
62.0	12.3	11.7	9.6	7.8	6.5	5.0
66.0	-	10.5	8.7	6.9	5.7	4.3
68.0	-	9.8	8.2	6.6	5.4	4.0
70.0	-	-	7.8	6.2	5.0	3.7
74.0	-	-	7.2/73m	5.5	4.4	3.2
78.0	-	-	-	4.9	3.9	2.7
82.0	-	-	-	4.7/79m	3.5	2.3
84.0	-	-	-	-	3.4	2.2
86.0	-	-	-	-	-	2.0
θ	77-25	77-24	76-25	76-24	77-25	76-29
掛数	1x 4	1x 4	1x 4	1x 2	1x 2	1x 2

メインブーム長さ：55.5m ジブ角度：0°

カウンタウエイト：120t

カウンタウエイト：100t

作業半径 (m)	ジブブーム長さ(m)					
	20.0	26.0	32.0	38.0	44.0	50.0
16.0	36.9	-	-	-	-	-
17.0	35.7	29.8	-	-	-	-
18.0	34.5	28.8	24.3/19m	-	-	-
20.0	32.4	27.0	23.6	20.6/21m	-	-
22.0	30.4	25.3	22.3	20.0	17.6	-
24.0	28.6	23.8	21.0	19.0	16.5	14.0
26.0	26.9	22.4	19.8	17.9	15.5	13.2
28.0	25.4	21.1	18.8	16.9	14.5	12.3
30.0	24.1	19.9	17.8	16.0	13.6	11.5
32.0	22.9	18.8	16.9	15.1	12.8	10.8
34.0	21.8	17.8	16.0	14.2	12.0	10.0
36.0	20.7	16.9	15.2	13.3	11.2	9.4
38.0	19.8	16.0	14.4	12.5	10.5	8.7
40.0	18.9	15.2	13.7	11.7	9.8	8.1
42.0	18.0	14.5	13.0	11.0	9.2	7.6
44.0	17.3	13.8	12.4	10.3	8.6	7.0
46.0	16.5	13.1	11.7	9.6	8.0	6.5
48.0	15.8	12.5	11.1	9.0	7.5	6.1
50.0	15.1	11.9	10.5	8.4	7.0	5.6
54.0	13.9	10.8	9.3	7.3	6.0	4.8
58.0	12.7	9.8	8.2	6.4	5.2	4.1
62.0	11.5	8.8	7.2	5.7	4.5	3.4
66.0	10.4	8.0	6.4	5.0	3.8	2.8
70.0	10.1/67m	7.1	5.6	4.4	3.2	2.2
72.0	-	6.7	5.3	4.1	2.9	-
74.0	-	-	5.0	3.8	2.7	-
78.0	-	-	4.5	3.4	2.2	-
80.0	-	-	-	3.1	-	-
82.0	-	-	-	2.9	-	-
83.0	-	-	-	2.8	-	-
θ	76-24	77-25	76-24	76-25	76-37	76-47
掛数	1x 4	1x 4	1x 2	1x 2	1x 2	1x 2

作業半径 (m)	ジブブーム長さ(m)					
	20.0	26.0	32.0	38.0	44.0	50.0
16.0	36.9	-	-	-	-	-
17.0	35.7	29.8	-	-	-	-
18.0	34.5	28.8	24.3/19m	-	-	-
20.0	32.4	27.0	23.6	20.6/21m	-	-
22.0	30.4	25.3	22.3	20.0	17.6	-
24.0	28.6	23.8	21.0	19.0	16.5	14.0
26.0	26.9	22.4	19.8	17.9	15.5	13.2
28.0	25.4	21.1	18.8	16.9	14.5	12.3
30.0	24.1	19.9	17.8	16.0	13.6	11.5
32.0	22.9	18.8	16.9	15.1	12.8	10.8
34.0	21.8	17.8	16.0	14.2	12.0	10.0
36.0	20.7	16.9	15.2	13.3	11.2	9.4
38.0	19.8	16.0	14.4	12.5	10.5	8.7
40.0	18.9	15.2	13.7	11.7	9.8	8.1
42.0	18.0	14.5	13.0	11.0	9.2	7.6
44.0	17.3	13.8	12.4	10.3	8.6	7.0
46.0	16.5	13.1	11.7	9.6	8.0	6.5
48.0	15.8	12.5	11.1	9.0	7.5	6.1
50.0	15.1	11.9	10.5	8.4	7.0	5.6
54.0	13.9	10.8	9.3	7.3	6.0	4.8
58.0	12.7	9.8	8.2	6.4	5.2	4.1
62.0	11.5	8.8	7.2	5.7	4.5	3.4
66.0	10.4	8.0	6.4	5.0	3.8	2.8
70.0	10.1/67m	7.1	5.6	4.4	3.2	2.2
72.0	-	6.7	5.3	4.1	2.9	-
74.0	-	-	5.0	3.8	2.7	-
78.0	-	-	4.5	3.4	2.2	-
80.0	-	-	-	3.1	-	-
82.0	-	-	-	2.9	-	-
83.0	-	-	-	2.8	-	-
θ	76-24	77-25	76-24	76-25	76-37	76-47
掛数	1x 4	1x 4	1x 2	1x 2	1x 2	1x 2

固定ジブ定格総荷重表 アウトリガ張り幅：12.0m



メインブーム長さ：50.5m ジブ角度：20°

カウンタウエイト：120t

作業半径 (m)	ジブブーム長さ(m)				
	26.0	32.0	38.0	44.0	50.0
20.0	30.1	-	-	-	-
22.0	28.5	-	-	-	-
24.0	27.0	23.1	-	-	-
26.0	25.5	22.2	15.9	-	-
28.0	24.2	21.2	15.6	11.9/29m	-
30.0	23.0	20.2	15.2	11.6	-
32.0	21.8	19.3	14.9	11.2	9.7/33m
34.0	20.7	18.4	14.5	10.8	9.6
36.0	19.7	17.5	14.2	10.4	9.3
38.0	18.8	16.7	13.8	10.1	9.0
40.0	18.0	15.9	13.4	9.7	8.7
42.0	17.2	15.1	12.9	9.4	8.4
44.0	16.5	14.4	12.5	9.2	8.0
46.0	15.9	13.7	12.0	8.9	7.7
48.0	15.3	13.1	11.6	8.6	7.3
50.0	14.7	12.5	11.1	8.3	7.0
54.0	13.6	11.3	10.0	7.8	6.2
58.0	12.6	10.4	9.0	7.2	5.5
62.0	11.6	9.5	7.9	6.6	4.8
66.0	10.5	8.6	7.0	5.9	4.2
70.0	-	7.9	6.1	5.3	3.6
74.0	-	7.1	5.4	4.7	3.1
78.0	-	-	4.9	4.1	2.7
82.0	-	-	-	3.7	2.3
86.0	-	-	-	3.3	2.1
θ	76-30	76-26	77-29	77-26	77-35
掛数	1x 4	1x 2	1x 2	1x 2	1x 2

カウンタウエイト：100t

作業半径 (m)	ジブブーム長さ(m)				
	26.0	32.0	38.0	44.0	50.0
30.1	-	-	-	-	-
28.5	-	-	-	-	-
27.0	23.1	-	-	-	-
25.5	22.2	15.9	-	-	-
24.2	21.2	15.6	11.9/29m	-	-
23.0	20.2	15.2	11.6	-	-
21.8	19.3	14.9	11.2	9.7/33m	-
20.7	18.4	14.5	10.8	9.6	-
19.7	17.5	14.2	10.4	9.3	-
18.8	16.7	13.8	10.1	9.0	-
18.0	15.9	13.4	9.7	8.7	-
17.2	15.1	12.9	9.4	8.4	-
16.5	14.4	12.5	9.2	8.0	-
15.9	13.7	12.0	8.9	7.7	-
15.3	13.1	11.6	8.6	7.3	-
14.7	12.5	11.1	8.3	7.0	-
13.6	11.3	10.0	7.8	6.2	-
11.6	10.4	9.0	7.2	5.5	-
9.5	9.5	7.9	6.6	4.8	-
7.7	8.6	7.0	5.9	4.2	-
-	7.0	6.1	5.3	3.6	-
-	5.5	5.4	4.7	3.1	-
-	-	4.9	4.1	2.7	-
-	-	-	3.7	2.3	-
-	-	-	3.3	2.1	-
θ	76-30	76-26	77-29	77-26	77-35
掛数	1x 4	1x 2	1x 2	1x 2	1x 2

メインブーム長さ：55.5m ジブ角度：20°

カウンタウエイト：120t

作業半径 (m)	ジブブーム長さ(m)				
	26.0	32.0	38.0	44.0	50.0
21.0	23.6	-	-	-	-
22.0	23.1	-	-	-	-
24.0	22.1	18.2/25m	-	-	-
26.0	21.1	17.7	-	-	-
28.0	20.1	16.8	14.7/29m	-	-
30.0	19.1	15.9	14.5	-	-
32.0	18.1	15.1	13.9	11.0	-
34.0	17.2	14.3	13.3	10.5	8.8/35m
36.0	16.3	13.6	12.7	9.9	8.6
38.0	15.4	12.9	12.1	9.4	8.1
40.0	14.6	12.2	11.4	8.9	7.7
42.0	13.8	11.6	10.8	8.4	7.3
44.0	13.1	11.0	10.2	8.0	6.9
46.0	12.5	10.5	9.6	7.5	6.5
48.0	11.9	10.0	9.0	7.1	6.0
50.0	11.3	9.5	8.4	6.7	5.6
54.0	10.2	8.5	7.4	5.9	4.8
58.0	9.3	7.7	6.4	5.1	4.1
62.0	8.5	6.9	5.6	4.4	3.4
66.0	7.8	6.2	5.0	3.7	2.8
70.0	7.1	5.6	4.4	3.1	2.3
74.0	-	5.1	3.8	2.6	-
78.0	-	4.6	3.4	2.2	-
80.0	-	-	3.2	-	-
82.0	-	-	3.0	-	-
84.0	-	-	2.8	-	-
85.0	-	-	2.7	-	-
θ	77-30	75-27	76-25	76-42	76-53
掛数	1x 2	1x 2	1x 2	1x 2	1x 2

カウンタウエイト：100t

作業半径 (m)	ジブブーム長さ(m)				
	26.0	32.0	38.0	44.0	50.0
23.6	-	-	-	-	-
23.1	-	-	-	-	-
22.1	18.2/25m	-	-	-	-
21.1	17.7	-	-	-	-
20.1	16.8	14.7/29m	-	-	-
19.1	15.9	14.5	-	-	-
18.1	15.1	13.9	11.0	8.8/35m	-
17.2	14.3	13.3	10.5	8.8	-
16.3	13.6	12.7	9.9	8.6	-
15.4	12.9	12.1	9.4	8.1	-
14.6	12.2	11.4	8.9	7.7	-
13.8	11.6	10.8	8.4	7.3	-
13.1	11.0	10.2	8.0	6.9	-
12.5	10.5	9.6	7.5	6.5	-
11.9	10.0	9.0	7.1	6.0	-
11.3	9.5	8.4	6.7	5.6	-
10.2	8.5	7.4	5.9	4.8	-
9.3	7.7	6.4	5.1	4.1	-
8.5	6.9	5.6	4.4	3.4	-
7.8	6.2	5.0	3.7	2.8	-
6.5	5.6	4.4	3.1	2.3	-
-	5.1	3.8	2.6	-	-
-	4.4	3.4	2.2	-	-
-	-	3.2	-	-	-
-	-	3.0	-	-	-
-	-	2.8	-	-	-
-	-	2.7	-	-	-
θ	77-30	75-27	76-25	76-42	76-53
掛数	1x 2	1x 2	1x 2	1x 2	1x 2

ジブ全長	26.0 m	32.0 m	38.0 m	44.0 m	50.0 m
直線部長さ	14.5 m	14.5 m	14.5 m	14.5 m	14.5 m
オフセット部長さ	11.5 m	17.5 m	23.5 m	29.5 m	35.5 m



固定ジブ定格総荷重表 アウトリガ張出幅：12.0m

メインブーム長さ：50.5m ジブ角度：40°

カウンタウエイト：100t

作業半径 (m)	ジブブーム長さ(m)				
	26.0	32.0	38.0	44.0	50.0
22.0	26.6	-	-	-	-
24.0	25.5	-	-	-	-
26.0	24.4	-	-	-	-
28.0	23.3	19.1	-	-	-
30.0	22.3	18.5	-	-	-
32.0	21.3	18.0	12.3	-	-
34.0	20.3	17.4	12.1	-	-
36.0	19.5	16.8	11.9	8.9	-
38.0	18.6	16.1	11.8	8.7	-
40.0	17.8	15.5	11.6	8.5	-
42.0	17.1	14.8	11.4	8.4	7.0
44.0	16.4	14.2	11.2	8.2	6.9
46.0	15.7	13.5	11.0	8.0	6.7
48.0	15.1	12.9	10.7	7.8	6.5
50.0	14.5	12.3	10.5	7.7	6.4
54.0	13.5	11.2	9.9	7.4	5.9
58.0	-	10.2	9.2	7.0	5.4
62.0	-	9.6/61m	8.3	6.6	4.8
66.0	-	-	7.1	6.0	4.2
70.0	-	-	-	5.4	3.7
74.0	-	-	-	4.9/73m	3.2
78.0	-	-	-	-	2.8
79.0	-	-	-	-	2.7
θ	77-47	76-46	77-47	77-46	77-46
掛数	1x 2	1x 2	1x 2	1x 2	1x 2

カウンタウエイト：80t

作業半径 (m)	ジブブーム長さ(m)				
	26.0	32.0	38.0	44.0	50.0
26.6	-	-	-	-	-
25.5	-	-	-	-	-
24.4	-	-	-	-	-
23.3	19.1	-	-	-	-
22.3	18.5	-	-	-	-
21.3	18.0	12.3	-	-	-
20.3	17.4	12.1	-	-	-
19.5	16.8	11.9	8.9	-	-
18.6	16.1	11.8	8.7	-	-
17.8	15.5	11.6	8.5	-	-
17.1	14.8	11.4	8.4	7.0	-
16.4	14.2	11.2	8.2	6.9	-
15.7	13.5	11.0	8.0	6.7	-
14.4	12.9	10.7	7.8	6.5	-
13.0	12.3	10.5	7.7	6.4	-
10.4	11.2	9.9	7.4	5.9	-
-	9.4	9.2	7.0	5.4	-
-	7.9/61m	8.3	6.6	4.8	-
-	-	6.9	6.0	4.2	-
-	-	-	5.4	3.7	-
-	-	-	4.9/73m	3.2	-
-	-	-	-	2.8	-
-	-	-	-	2.7	-
θ	77-47	76-46	77-47	77-46	77-46
掛数	1x 2	1x 2	1x 2	1x 2	1x 2

メインブーム長さ：55.5m ジブ角度：40°

カウンタウエイト：100t

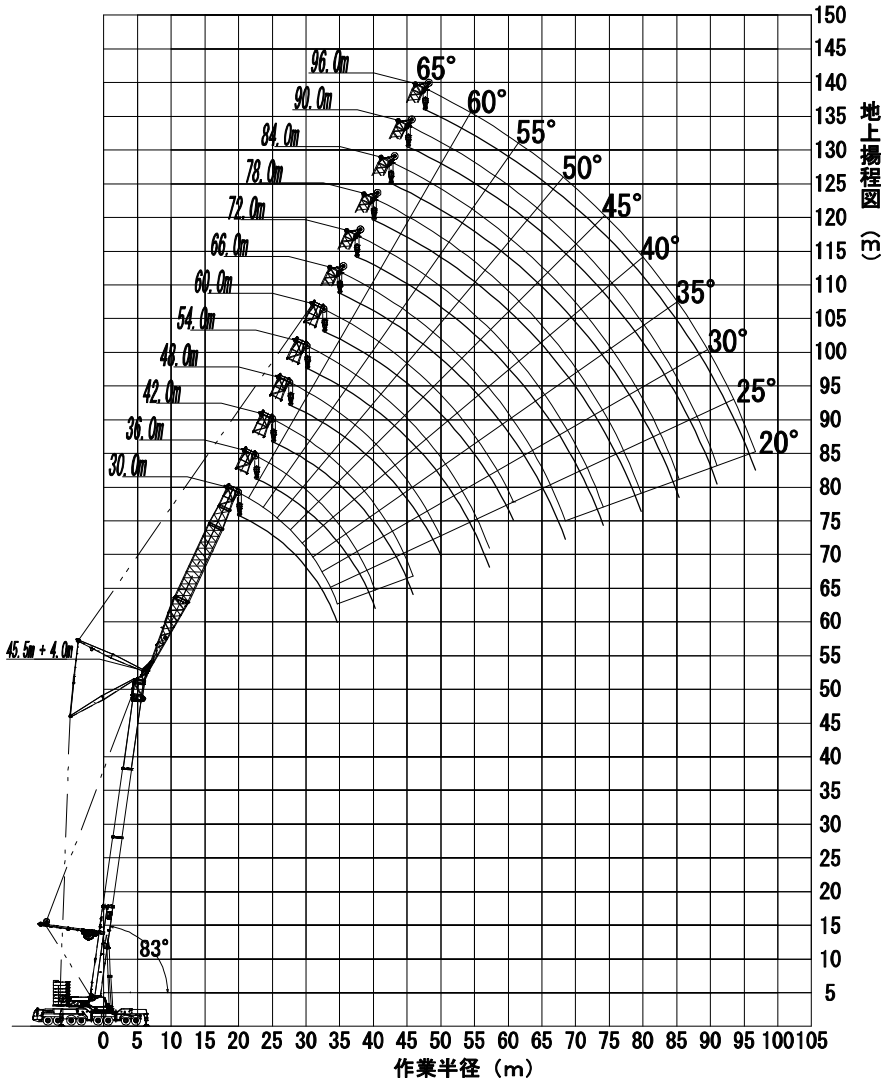
作業半径 (m)	ジブブーム長さ(m)				
	26.0	32.0	38.0	44.0	50.0
24.0	21.0	-	-	-	-
26.0	20.0	-	-	-	-
28.0	19.1	15.0/29m	-	-	-
30.0	18.2	14.6	-	-	-
32.0	17.3	13.9	-	-	-
34.0	16.4	13.2	12.2	-	-
36.0	15.6	12.5	11.7	-	-
38.0	14.8	11.9	11.2	8.4	-
40.0	14.0	11.3	10.7	8.1	-
42.0	13.3	10.8	10.1	7.7	-
44.0	12.6	10.2	9.6	7.4	6.5
46.0	11.9	9.7	9.1	7.0	6.1
48.0	11.3	9.3	8.6	6.6	5.7
50.0	10.7	8.8	8.1	6.3	5.3
54.0	9.7	8.0	7.1	5.6	4.6
58.0	8.8	7.2	6.2	4.9	4.0
62.0	-	6.4	5.4	4.2	3.4
66.0	-	5.9/65m	4.7	3.6	2.9
70.0	-	-	4.2	3.1	2.4
74.0	-	-	-	2.6	2.0
76.0	-	-	-	2.4	-
θ	76-46	76-45	76-46	77-46	76-54
掛数	1x 2	1x 2	1x 2	1x 2	1x 2

カウンタウエイト：80t

作業半径 (m)	ジブブーム長さ(m)				
	26.0	32.0	38.0	44.0	50.0
21.0	-	-	-	-	-
20.0	-	-	-	-	-
19.1	15.0/29m	-	-	-	-
18.2	14.6	-	-	-	-
17.3	13.9	-	-	-	-
16.4	13.2	12.2	-	-	-
15.6	12.5	11.7	-	-	-
14.8	11.9	11.2	8.4	-	-
14.0	11.3	10.7	8.1	-	-
13.3	10.8	10.1	7.7	-	-
12.6	10.2	9.6	7.4	6.5	-
11.9	9.7	9.1	7.0	6.1	-
11.3	9.3	8.6	6.6	5.7	-
10.7	8.8	8.1	6.3	5.3	-
9.7	8.0	7.1	5.6	4.6	-
8.3	7.2	6.2	4.9	4.0	-
-	6.4	5.4	4.2	3.4	-
-	5.9/65m	4.7	3.6	2.9	-
-	-	4.2	3.1	2.4	-
-	-	-	2.6	2.0	-
-	-	-	2.4	-	-
θ	76-46	76-45	76-46	77-46	76-54
掛数	1x 2	1x 2	1x 2	1x 2	1x 2

ジブ全長	26.0 m	32.0 m	38.0 m	44.0 m	50.0 m
直線部長さ	14.5 m	14.5 m	14.5 m	14.5 m	14.5 m
オフセット 部長さ	11.5 m	17.5 m	23.5 m	29.5 m	35.5 m

ラフイングジブ





ラフィングジブ定格総荷重表 アウトリガ張出幅：12.0m

メインブーム：35.5m+4.0m

カウンタウエイト：160t

作業半径 (m)	ジブブーム長さ:24m			ジブブーム長さ:30m			ジブブーム長さ:36m		
	メインブーム角度			メインブーム角度			メインブーム角度		
	83°	73°	65°	83°	73°	65°	83°	73°	65°
18.0	77.0	-	-	66.5	-	-	54.5	-	-
20.0	72.5	-	-	65.0	-	-	54.5	-	-
22.0	68.0	-	-	62.5	-	-	54.5	-	-
24.0	64.5	-	-	60.0	-	-	53.5	-	-
26.0	62.0	50.5	-	57.5	46.5/27m	-	52.5	-	-
28.0	-	48.0	-	55.5	45.5	-	51.0	-	-
30.0	-	45.5	-	54.0	43.0	-	50.0	41.5	-
32.0	-	44.0	-	53.5	41.0	-	49.5	39.5	-
34.0	-	-	36.5	-	39.5	-	48.5	37.5	-
36.0	-	-	35.0	-	38.0	32.5	48.0	36.0	-
38.0	-	-	33.0	-	37.0	31.5	45.5	34.0	30.0/39m
40.0	-	-	-	-	-	30.0	-	33.5	29.3
42.0	-	-	-	-	-	29.3	-	33.0	27.9
44.0	-	-	-	-	-	28.6	-	33.0	26.9
46.0	-	-	-	-	-	-	-	-	25.9
48.0	-	-	-	-	-	-	-	-	25.3
50.0	-	-	-	-	-	-	-	-	24.8
θ	63~28	54~32	44~27	69~25	60~28	50~24	71~23	60~26	52~22
掛数	7	4	3	6	4	3	5	4	3

作業半径 (m)	ジブブーム長さ:42m			ジブブーム長さ:48m			ジブブーム長さ:54m			ジブブーム長さ:60m		
	メインブーム角度			メインブーム角度			メインブーム角度			メインブーム角度		
	83°	73°	65°	83°	73°	65°	83°	73°	65°	83°	73°	65°
18.0	45.0/19m	-	-	-	-	-	-	-	-	-	-	-
20.0	45.0	-	-	35.5	-	-	-	-	-	-	-	-
22.0	45.0	-	-	35.5	-	-	30.0	-	-	27.0/23m	-	-
24.0	45.0	-	-	35.5	-	-	30.0	-	-	27.0	-	-
26.0	45.0	-	-	35.5	-	-	30.0	-	-	27.0	-	-
28.0	44.5	-	-	35.5	-	-	30.0	-	-	27.0	-	-
30.0	44.5	-	-	35.5	-	-	30.0	-	-	27.0	-	-
32.0	44.0	37.5/33m	-	35.5	-	-	30.0	-	-	27.0	-	-
34.0	43.5	36.5	-	35.5	-	-	30.0	-	-	27.0	-	-
36.0	43.0	35.0	-	35.5	33.0	-	30.0	-	-	27.0	-	-
38.0	42.5	33.5	-	35.5	32.0	-	30.0	30.0	-	27.0	-	-
40.0	41.5	32.0	-	35.0	30.5	-	30.0	28.9	-	27.0	24.9/41m	-
42.0	41.0	31.0	26.2/43m	35.0	29.7	-	30.0	27.9	-	27.0	24.6	-
44.0	35.5	30.0	25.6	34.5	28.8	-	29.9	27.1	-	27.0	24.0	-
46.0	-	29.5	24.4	34.0	27.8	23.5	29.8	26.2	-	27.0	23.5	-
48.0	-	28.9	23.5	33.5	27.2	22.4	29.6	25.5	-	26.9	23.0	-
50.0	-	28.4	22.6	28.6	26.5	21.4	29.5	24.8	20.5	26.7	22.5	18.9/53m
54.0	-	-	21.7	-	25.8	19.8	26.6	23.7	18.8	26.4	21.6	18.6
58.0	-	-	-	-	-	18.9	-	23.0	17.5	24.7	20.8	17.4
62.0	-	-	-	-	-	18.5	-	22.5	16.5	18.7	20.1	16.3
66.0	-	-	-	-	-	-	-	-	15.9	-	19.6	15.4
70.0	-	-	-	-	-	-	-	-	-	-	-	14.7
74.0	-	-	-	-	-	-	-	-	-	-	-	14.1
θ	71~21	60~23	52~27	72~19	60~28	53~18	72~24	61~21	52~24	73~17	61~25	53~16
掛数	4	3	2	3	3	2	3	3	2	2	2	2



ラフィングジブ定格総荷重表 アウトリガ張出幅：12.0m

メインブーム：35.5m+4.0m

カウンタウエイト：160t

作業半径 (m)	ジブブーム長さ:66m			ジブブーム長さ:72m			ジブブーム長さ:78m		
	メインブーム角度			メインブーム角度			メインブーム角度		
	83°	73°	65°	83°	73°	65°	83°	73°	65°
24.0	21.0/25m	-	-	-	-	-	-	-	-
26.0	21.0	-	-	18.5/27m	-	-	-	-	-
28.0	21.0	-	-	18.5	-	-	16.0	-	-
30.0	21.0	-	-	18.5	-	-	16.0	-	-
32.0	21.0	-	-	18.5	-	-	16.0	-	-
34.0	21.0	-	-	18.5	-	-	16.0	-	-
36.0	21.0	-	-	18.5	-	-	16.0	-	-
38.0	21.0	-	-	18.5	-	-	16.0	-	-
40.0	21.0	-	-	18.5	-	-	16.0	-	-
42.0	21.0	-	-	18.5	-	-	16.0	-	-
44.0	21.0	24.6	-	18.5	-	-	16.0	-	-
46.0	21.0	23.7	-	18.5	18.0	-	16.0	-	-
48.0	21.0	22.9	-	18.5	18.0	-	16.0	15.3/49m	-
50.0	21.0	22.1	-	18.5	17.9	-	16.0	15.3	-
54.0	21.0	20.7	17.3/57m	18.5	17.8	-	16.0	15.3	-
58.0	21.0	19.6	16.9	18.5	17.6	15.3/61m	16.0	15.3	-
62.0	21.0	18.6	15.4	18.5	17.3	14.9	16.0	15.3	13.4/64m
66.0	17.2	17.9	14.2	18.5	17.0	13.7	15.9	15.3	12.9
70.0	-	17.4	13.3	15.4	16.6	12.6	15.9	15.0	12.1
74.0	-	17.1	12.8	11.3	16.1	11.8	14.0	14.7	11.3
78.0	-	-	12.5	-	15.6	11.2	10.8	14.4	10.7
82.0	-	-	-	-	-	10.8	-	14.1	10.2
86.0	-	-	-	-	-	10.6	-	12.6	9.8
90.0	-	-	-	-	-	-	-	-	9.5
θ	73~22	61~18	53~21	72~16	62~22	52~15	73~20	62~17	53~20
	2	2	2	2	2	2	2	2	2

作業半径 (m)	ジブブーム長さ:84m			ジブブーム長さ:90m			ジブブーム長さ:96m		
	メインブーム角度			メインブーム角度			メインブーム角度		
	83°	73°	65°	83°	73°	65°	83°	73°	65°
30.0	13.0	-	-	-	-	-	-	-	-
32.0	13.0	-	-	11.0	-	-	-	-	-
34.0	13.0	-	-	10.9	-	-	8.5	-	-
36.0	13.0	-	-	10.9	-	-	8.4	-	-
38.0	13.0	-	-	10.8	-	-	8.3	-	-
40.0	13.0	-	-	10.8	-	-	8.1	-	-
42.0	13.0	-	-	10.7	-	-	8.0	-	-
44.0	13.0	-	-	10.6	-	-	7.9	-	-
46.0	13.0	-	-	10.5	-	-	7.8	-	-
48.0	13.0	-	-	10.5	-	-	7.6	-	-
50.0	13.0	12.5/52m	-	10.4	-	-	7.5	-	-
54.0	13.0	12.5	-	10.2	10.5/55m	-	7.2	7.5/57m	-
58.0	13.0	12.5	-	10.0	10.3	-	6.9	7.4	-
62.0	13.0	12.5	-	9.8	10.1	-	6.6	7.1	-
66.0	12.8	12.5	10.9/68m	9.6	9.9	-	6.3	6.8	-
70.0	12.5	12.5	10.5	9.3	9.7	9.5/71m	6.1	6.5	-
74.0	12.1	12.3	9.9	9.1	9.5	9.2	5.8	6.2	6.7/75m
78.0	11.8	12.0	9.3	8.9	9.3	8.8	5.6	6.0	6.5
82.0	9.9	11.7	8.8	8.6	9.1	8.3	5.4	5.8	6.3
86.0	7.8/85m	11.5	8.3	8.4	8.8	7.9	5.2	5.6	6.0
90.0	-	11.2	7.8	6.5	8.6	7.5	5.1	5.4	5.8
94.0	-	-	7.4	-	8.3	7.1	5.0	5.3	5.5
98.0	-	-	7.0	-	8.1	6.6	4.1/97m	5.2	5.3
102.0	-	-	-	-	-	6.2	-	5.1	5.0
106.0	-	-	-	-	-	-	-	-	4.7
109.0	-	-	-	-	-	-	-	-	4.5
θ	73~17	62~21	53~14	73~19	61~16	53~18	73~16	62~19	53~15
掛数	2	2	2	2	2	2	2	2	2

ジブ長さ 72m,78m: 最大風速 7.0m/s ジブ長さ 84m以上: 最大風速 5.0m/s



ラフィングジブ定格総荷重表 アウトリガ張出幅：12.0m

メインブーム：35.5m+4.0m

カウンタウエイト：140t

作業半径 (m)	ジブブーム長さ:24m			ジブブーム長さ:30m			ジブブーム長さ:36m		
	メインブーム角度			メインブーム角度			メインブーム角度		
	83°	73°	65°	83°	73°	65°	83°	73°	65°
16.0	81.5	-	-	67.5	-	-	54.5/17m	-	-
18.0	77.0	-	-	66.5	-	-	54.5	-	-
20.0	72.5	-	-	65.0	-	-	54.5	-	-
22.0	68.0	-	-	62.5	-	-	54.5	-	-
24.0	64.5	-	-	60.0	-	-	53.5	-	-
26.0	62.0	50.5	-	57.5	46.5/27m	-	52.5	-	-
28.0	-	48.0	-	55.5	45.5	-	51.0	-	-
30.0	-	45.5	-	54.0	43.0	-	50.0	41.5	-
32.0	-	44.0	-	53.5	41.0	-	49.5	39.5	-
34.0	-	-	36.5	-	39.5	-	48.5	37.5	-
36.0	-	-	35.0	-	38.0	32.5	48.0	36.0	-
38.0	-	-	33.0	-	37.0	31.5	45.5	34.5	30.0/39m
40.0	-	-	-	-	-	30.0	-	33.5	29.3
42.0	-	-	-	-	-	29.3	-	33.0	27.9
44.0	-	-	-	-	-	28.6	-	33.0	26.9
46.0	-	-	-	-	-	-	-	-	25.9
48.0	-	-	-	-	-	-	-	-	25.3
50.0	-	-	-	-	-	-	-	-	24.8
θ	63~28	54~32	44~27	69~25	60~28	50~24	71~23	60~26	52~22
掛数	7	4	3	6	4	3	5	4	3

作業半径 (m)	ジブブーム長さ:42m			ジブブーム長さ:48m			ジブブーム長さ:54m			ジブブーム長さ:60m		
	メインブーム角度			メインブーム角度			メインブーム角度			メインブーム角度		
	83°	73°	65°	83°	73°	65°	83°	73°	65°	83°	73°	65°
18.0	45.0/19m	-	-	-	-	-	-	-	-	-	-	-
20.0	45.0	-	-	35.5	-	-	-	-	-	-	-	-
22.0	45.0	-	-	35.5	-	-	30.0	-	-	27.0/23m	-	-
24.0	45.0	-	-	35.5	-	-	30.0	-	-	27.0	-	-
26.0	45.0	-	-	35.5	-	-	30.0	-	-	27.0	-	-
28.0	44.5	-	-	35.5	-	-	30.0	-	-	27.0	-	-
30.0	44.5	-	-	35.5	-	-	30.0	-	-	27.0	-	-
32.0	44.0	37.5/33m	-	35.5	-	-	30.0	-	-	27.0	-	-
34.0	43.5	36.5	-	35.5	-	-	30.0	-	-	27.0	-	-
36.0	43.0	35.0	-	35.5	33.0	-	30.0	-	-	27.0	-	-
38.0	42.5	33.5	-	35.5	32.0	-	30.0	30.0	-	27.0	-	-
40.0	41.5	32.0	-	35.0	30.5	-	30.0	28.9	-	27.0	24.9/41m	-
42.0	41.0	31.0	26.2/43m	35.0	29.7	-	30.0	27.9	-	27.0	24.6	-
44.0	35.5	30.0	25.6	34.5	28.8	-	29.9	27.1	-	27.0	24.0	-
46.0	-	29.5	24.4	34.0	27.8	23.5	29.8	26.2	-	27.0	23.5	-
48.0	-	28.9	23.5	33.5	27.2	22.4	29.6	25.5	-	26.9	23.0	-
50.0	-	28.4	22.6	28.6	26.5	21.4	29.5	24.8	20.5	26.7	22.5	18.9/53m
54.0	-	-	21.7	-	25.7	19.8	26.6	23.7	18.8	26.4	21.6	18.6
58.0	-	-	-	-	-	18.9	-	22.7	17.5	24.7	20.8	17.4
62.0	-	-	-	-	-	18.5	-	20.7	16.5	18.7	20.1	16.3
66.0	-	-	-	-	-	-	-	-	15.9	-	19.0	15.4
70.0	-	-	-	-	-	-	-	-	-	-	-	14.7
74.0	-	-	-	-	-	-	-	-	-	-	-	14.1
θ	71~21	60~23	52~27	72~19	60~28	53~18	72~24	61~21	52~24	73~17	61~25	53~16
掛数	4	3	2	3	3	2	3	3	2	2	2	2



ラフィングジブ定格総荷重表 アウトリガ張出幅：12.0m

メインブーム：35.5m+4.0m

カウンタウエイト：140t

作業半径 (m)	ジブブーム長さ:66m			ジブブーム長さ:72m			ジブブーム長さ:78m		
	メインブーム角度			メインブーム角度			メインブーム角度		
	83°	73°	65°	83°	73°	65°	83°	73°	65°
24.0	21.0/25m	-	-	-	-	-	-	-	-
26.0	21.0	-	-	18.5/27m	-	-	-	-	-
28.0	21.0	-	-	18.5	-	-	16.0	-	-
30.0	21.0	-	-	18.5	-	-	16.0	-	-
32.0	21.0	-	-	18.5	-	-	16.0	-	-
34.0	21.0	-	-	18.5	-	-	16.0	-	-
36.0	21.0	-	-	18.5	-	-	16.0	-	-
38.0	21.0	-	-	18.5	-	-	16.0	-	-
40.0	21.0	-	-	18.5	-	-	16.0	-	-
42.0	21.0	-	-	18.5	-	-	16.0	-	-
44.0	21.0	24.6	-	18.5	-	-	16.0	-	-
46.0	21.0	23.7	-	18.5	18.0	-	16.0	-	-
48.0	21.0	22.9	-	18.5	18.0	-	16.0	15.3/49m	-
50.0	21.0	22.1	-	18.5	17.9	-	16.0	15.3	-
54.0	21.0	20.7	17.3/57m	18.5	17.8	-	16.0	15.3	-
58.0	21.0	19.6	16.9	18.5	17.6	15.3/61m	16.0	15.3	-
62.0	21.0	18.6	15.4	18.5	17.3	14.9	16.0	15.3	13.4/64m
66.0	17.2	17.9	14.2	18.5	17.0	13.7	15.9	15.3	12.9
70.0	-	16.6	13.3	15.4	16.0	12.6	15.9	15.0	12.1
74.0	-	15.3	12.8	11.3	14.6	11.8	14.0	14.7	11.3
78.0	-	-	11.9	-	13.4	11.1	10.8	13.5	10.7
82.0	-	-	-	-	-	10.2	-	12.4	10.2
86.0	-	-	-	-	-	9.4	-	11.4	9.4
90.0	-	-	-	-	-	-	-	-	8.6
θ	73~22	61~18	53~21	72~16	62~22	52~15	73~20	62~17	53~20
掛数	2	2	2	2	2	2	2	2	2

作業半径 (m)	ジブブーム長さ:84m			ジブブーム長さ:90m			ジブブーム長さ:96m		
	メインブーム角度			メインブーム角度			メインブーム角度		
	83°	73°	65°	83°	73°	65°	83°	73°	65°
30.0	13.0	-	-	-	-	-	-	-	-
32.0	13.0	-	-	11.0	-	-	-	-	-
34.0	13.0	-	-	10.9	-	-	8.5	-	-
36.0	13.0	-	-	10.9	-	-	8.4	-	-
38.0	13.0	-	-	10.8	-	-	8.3	-	-
40.0	13.0	-	-	10.8	-	-	8.1	-	-
42.0	13.0	-	-	10.7	-	-	8.0	-	-
44.0	13.0	-	-	10.6	-	-	7.9	-	-
46.0	13.0	-	-	10.5	-	-	7.8	-	-
48.0	13.0	-	-	10.5	-	-	7.6	-	-
50.0	13.0	12.5/52m	-	10.4	-	-	7.5	-	-
54.0	13.0	12.5	-	10.2	10.5/55m	-	7.2	7.5/57m	-
58.0	13.0	12.5	-	10.0	10.3	-	6.9	7.4	-
62.0	13.0	12.5	-	9.8	10.1	-	6.6	7.1	-
66.0	12.8	12.5	10.9/68m	9.6	9.9	-	6.3	6.8	-
70.0	12.5	12.5	10.5	9.3	9.7	9.5/71m	6.1	6.5	-
74.0	12.1	12.3	9.9	9.1	9.5	9.2	5.8	6.2	6.7/75m
78.0	11.8	12.0	9.3	8.9	9.3	8.8	5.6	6.0	6.5
82.0	9.9	11.7	8.8	8.6	9.1	8.3	5.4	5.8	6.3
86.0	7.8/85m	11.2	8.3	8.4	8.8	7.9	5.2	5.6	6.0
90.0	-	10.3	7.8	6.5	8.6	7.5	5.1	5.4	5.8
94.0	-	-	7.4	-	8.3	7.1	5.0	5.3	5.5
98.0	-	-	7.0	-	8.1	6.6	4.1/97m	5.2	5.3
102.0	-	-	-	-	-	6.2	-	5.1	5.0
106.0	-	-	-	-	-	-	-	-	4.7
109.0	-	-	-	-	-	-	-	-	4.5
θ	73~17	62~21	53~14	73~19	61~16	53~18	73~16	62~19	53~15
掛数	2	2	2	2	2	2	2	2	2

ジブ長さ 72m,78m: 最大風速 7.0m/s

ジブ長さ 84m以上: 最大風速 5.0m/s



ラフィングジブ定格総荷重表 アウトリガ張出幅：12.0m

メインブーム：35.5m+4.0m

カウンタウエイト：120t

作業半径 (m)	ジブブーム長さ:24m			ジブブーム長さ:30m			ジブブーム長さ:36m		
	メインブーム角度			メインブーム角度			メインブーム角度		
	83°	73°	65°	83°	73°	65°	83°	73°	65°
16.0	81.5	-	-	67.5	-	-	54.5/17m	-	-
18.0	77.0	-	-	66.5	-	-	54.5	-	-
20.0	72.5	-	-	65.0	-	-	54.5	-	-
22.0	68.0	-	-	62.5	-	-	54.5	-	-
24.0	64.5	-	-	60.0	-	-	53.5	-	-
26.0	62.0	50.5	-	57.5	46.5/27m	-	52.5	-	-
28.0	-	48.0	-	55.5	45.5	-	51.0	-	-
30.0	-	45.5	-	54.0	43.0	-	50.0	41.5	-
32.0	-	44.0	-	52.5	41.0	-	49.5	39.5	-
34.0	-	-	36.5	-	39.5	-	48.5	37.5	-
36.0	-	-	35.0	-	38.0	32.5	44.5	36.0	-
38.0	-	-	33.0	-	37.0	31.5	41.5	34.5	30.0/39m
40.0	-	-	-	-	-	30.0	-	33.5	29.3
42.0	-	-	-	-	-	29.3	-	32.0	27.9
44.0	-	-	-	-	-	27.6	-	30.0	26.9
46.0	-	-	-	-	-	-	-	-	25.6
48.0	-	-	-	-	-	-	-	-	24.1
50.0	-	-	-	-	-	-	-	-	22.8
θ	63~28	54~32	44~27	69~25	60~28	50~24	71~23	60~26	52~22
掛数	7	4	3	6	4	3	5	4	3

作業半径 (m)	ジブブーム長さ:42m			ジブブーム長さ:48m			ジブブーム長さ:54m			ジブブーム長さ:60m		
	メインブーム角度			メインブーム角度			メインブーム角度			メインブーム角度		
	83°	73°	65°	83°	73°	65°	83°	73°	65°	83°	73°	65°
18.0	45.0/19m	-	-	-	-	-	-	-	-	-	-	-
20.0	45.0	-	-	35.5	-	-	-	-	-	-	-	-
22.0	45.0	-	-	35.5	-	-	30.0	-	-	27.0/23m	-	-
24.0	45.0	-	-	35.5	-	-	30.0	-	-	27.0	-	-
26.0	45.0	-	-	35.5	-	-	30.0	-	-	27.0	-	-
28.0	44.5	-	-	35.5	-	-	30.0	-	-	27.0	-	-
30.0	44.5	-	-	35.5	-	-	30.0	-	-	27.0	-	-
32.0	44.0	37.5/33m	-	35.5	-	-	30.0	-	-	27.0	-	-
34.0	43.5	36.5	-	35.5	-	-	30.0	-	-	27.0	-	-
36.0	43.0	35.0	-	35.5	33.0	-	30.0	-	-	27.0	-	-
38.0	41.0	33.5	-	35.5	32.0	-	30.0	30.0	-	27.0	-	-
40.0	38.0	32.0	-	35.0	30.5	-	30.0	28.9	-	27.0	24.9/41m	-
42.0	36.0	31.0	26.2/43m	35.0	29.7	-	30.0	27.9	-	27.0	24.6	-
44.0	33.5	29.6	25.6	33.0	28.8	-	29.9	27.1	-	27.0	24.0	-
46.0	-	27.8	24.4	31.0	27.2	23.5	29.8	26.2	-	27.0	23.5	-
48.0	-	26.2	23.4	29.5	25.6	22.4	28.9	25.0	-	26.9	23.0	-
50.0	-	24.8	22.1	27.9	24.2	21.4	27.3	23.6	20.5	26.7	22.5	18.9/53m
54.0	-	-	19.8	-	21.7	19.1	24.6	21.1	18.4	24.7	21.2	18.5
58.0	-	-	-	-	-	17.2	-	19.0	16.4	22.3	19.1	16.5
62.0	-	-	-	-	-	15.6	-	17.3	14.7	18.7	17.3	14.8
66.0	-	-	-	-	-	-	-	-	13.4	-	15.8	13.4
70.0	-	-	-	-	-	-	-	-	-	-	-	12.1
74.0	-	-	-	-	-	-	-	-	-	-	-	11.1
θ	71~21	60~23	52~27	71~19	60~28	53~18	72~24	61~21	52~24	73~17	61~25	53~16
掛数	4	3	2	3	3	2	3	3	2	2	2	2

ラフィングジブ定格総荷重表 アウトリガ張出幅：12.0m



メインブーム：35.5m+4.0m

カウンタウエイト：120t

作業半径 (m)	ジブブーム長さ：66m			ジブブーム長さ：72m			ジブブーム長さ：78m		
	メインブーム角度			メインブーム角度			メインブーム角度		
	83°	73°	65°	83°	73°	65°	83°	73°	65°
24.0	21.0/25m	-	-	-	-	-	-	-	-
26.0	21.0	-	-	18.5/27m	-	-	-	-	-
28.0	21.0	-	-	18.5	-	-	16.0	-	-
30.0	21.0	-	-	18.5	-	-	16.0	-	-
32.0	21.0	-	-	18.5	-	-	16.0	-	-
34.0	21.0	-	-	18.5	-	-	16.0	-	-
36.0	21.0	-	-	18.5	-	-	16.0	-	-
38.0	21.0	-	-	18.5	-	-	16.0	-	-
40.0	21.0	-	-	18.5	-	-	16.0	-	-
42.0	21.0	-	-	18.5	-	-	16.0	-	-
44.0	21.0	24.6	-	18.5	-	-	16.0	-	-
46.0	21.0	23.7	-	18.5	18.0	-	16.0	-	-
48.0	21.0	22.9	-	18.5	18.0	-	16.0	15.3/49m	-
50.0	21.0	22.1	-	18.5	17.9	-	16.0	15.3	-
54.0	21.0	20.4	16.0/57m	18.5	17.8	-	16.0	15.3	-
58.0	21.0	18.3	15.5	18.5	17.6	13.5/61m	16.0	15.3	-
62.0	19.5	16.5	13.8	18.5	15.8	13.1	16.0	14.9	12.6/64m
66.0	17.2	14.9	12.3	17.2	14.2	11.6	15.9	14.5	11.9
70.0	-	13.5	11.1	15.4	12.8	10.4	15.9	13.0	10.6
74.0	-	12.3	10.0	11.3	11.6	9.3	14.0	11.8	9.5
78.0	-	-	9.1	-	10.5	8.3	10.8	10.6	8.5
82.0	-	-	-	-	-	7.5	-	9.7	7.6
86.0	-	-	-	-	-	6.9	-	8.9	6.8
90.0	-	-	-	-	-	-	-	-	6.2
θ	73°~22	61°~18	52°~21	72°~16	62°~22	52°~15	73°~20	62°~17	53°~20
掛数	2	2	2	2	2	2	2	2	2

作業半径 (m)	ジブブーム長さ：84m			ジブブーム長さ：90m			ジブブーム長さ：96m		
	メインブーム角度			メインブーム角度			メインブーム角度		
	83°	73°	65°	83°	73°	65°	83°	73°	65°
30.0	13.0	-	-	-	-	-	-	-	-
32.0	13.0	-	-	11.0	-	-	-	-	-
34.0	13.0	-	-	10.9	-	-	8.5	-	-
36.0	13.0	-	-	10.9	-	-	8.4	-	-
38.0	13.0	-	-	10.8	-	-	8.3	-	-
40.0	13.0	-	-	10.8	-	-	8.1	-	-
42.0	13.0	-	-	10.7	-	-	8.0	-	-
44.0	13.0	-	-	10.6	-	-	7.9	-	-
46.0	13.0	-	-	10.5	-	-	7.8	-	-
48.0	13.0	-	-	10.5	-	-	7.6	-	-
50.0	13.0	12.5/52m	-	10.4	-	-	7.5	-	-
54.0	13.0	12.5	-	10.2	10.5/55m	-	7.2	7.5/57m	-
58.0	13.0	12.5	-	10.0	10.3	-	6.9	7.4	-
62.0	13.0	12.5	-	9.8	10.1	-	6.6	7.1	-
66.0	12.8	12.5	10.9/68m	9.6	9.9	-	6.3	6.8	-
70.0	12.5	12.5	10.4	9.3	9.7	9.5/71m	6.1	6.5	-
74.0	12.1	11.6	9.3	9.1	9.5	9.2	5.8	6.2	6.7/75m
78.0	11.8	10.5	8.3	8.9	9.3	8.8	5.6	6.0	6.5
82.0	9.9	9.5	7.4	8.6	9.1	8.3	5.4	5.8	6.3
86.0	7.8/85m	8.6	6.6	8.4	8.8	7.9	5.2	5.6	6.0
90.0	-	7.9	5.9	6.5	8.6	7.5	5.1	5.4	5.8
94.0	-	-	5.3	-	8.3	7.1	5.0	5.3	5.2
98.0	-	-	4.9	-	8.1	6.6	4.1/97m	5.2	4.6
102.0	-	-	-	-	-	6.2	-	5.1	4.1
106.0	-	-	-	-	-	-	-	-	3.6
109.0	-	-	-	-	-	-	-	-	3.3
θ	73°~17	62°~21	53°~14	73°~19	61°~16	53°~18	73°~16	62°~19	53°~15
掛数	2	2	2	2	2	2	2	2	2

ジブ長さ 72m,78m: 最大風速 7.0m/s ジブ長さ 84m以上: 最大風速 5.0m/s



ラフィングジブ定格総荷重表 アウトリガ張出幅：12.0m

メインブーム：45.5m+4.0m

カウンタウエイト：120t

作業半径 (m)	ジブブーム長さ:24m			ジブブーム長さ:30m			ジブブーム長さ:36m		
	メインブーム角度			メインブーム角度			メインブーム角度		
	83°	73°	65°	83°	73°	65°	83°	73°	65°
19.0	52.0	-	-	45.0	-	-	-	-	-
20.0	51.5	-	-	45.0	-	-	36.0	-	-
22.0	49.5	-	-	45.0	-	-	36.0	-	-
24.0	47.0	-	-	43.5	-	-	36.0	-	-
26.0	44.5	-	-	41.5	-	-	35.5	-	-
28.0	42.5	-	-	40.0	-	-	35.0	-	-
30.0	-	-	-	39.0	-	-	35.0	-	-
32.0	-	32.5	-	38.5	30.5	-	34.5	-	-
34.0	-	30.5	-	37.5	29.0	-	34.0	27.5	-
36.0	-	29.6	-	-	27.7	-	34.0	26.1	-
38.0	-	-	22.9/39m	-	26.5	-	33.5	24.8	-
40.0	-	-	22.3	-	25.7	20.9/41m	33.5	23.8	-
42.0	-	-	21.1	-	24.9	20.4	-	22.9	-
44.0	-	-	-	-	19.6	-	22.3	17.8/45m	-
46.0	-	-	-	-	-	18.8	-	21.8	17.4
48.0	-	-	-	-	-	18.2	-	21.6	16.7
50.0	-	-	-	-	-	-	-	-	16.0
54.0	-	-	-	-	-	-	-	-	15.2
θ	58~24	44~26	41~28	65~21	55~23	48~25	68~19	58~21	48~23
掛数	4	3	2	4	3	2	3	3	2

作業半径 (m)	ジブブーム長さ:42m			ジブブーム長さ:48m			ジブブーム長さ:54m			ジブブーム長さ:60m		
	メインブーム角度			メインブーム角度			メインブーム角度			メインブーム角度		
	83°	73°	65°	83°	73°	65°	83°	73°	65°	83°	73°	65°
20.0	30.0/21m	-	-	26.0	-	-	-	-	-	-	-	-
22.0	30.0	-	-	26.0	-	-	-	-	-	-	-	-
24.0	30.0	-	-	26.0	-	-	23.0	-	-	-	-	-
26.0	30.0	-	-	26.0	-	-	23.0	-	-	19.0	-	-
28.0	30.0	-	-	26.0	-	-	23.0	-	-	19.0	-	-
30.0	30.0	-	-	26.0	-	-	23.0	-	-	19.0	-	-
32.0	30.0	-	-	25.9	-	-	23.0	-	-	19.0	-	-
34.0	30.0	-	-	25.9	-	-	23.0	-	-	19.0	-	-
36.0	30.0	24.4/37m	-	25.8	-	-	23.0	-	-	19.0	-	-
38.0	30.0	23.8	-	25.7	-	-	22.9	-	-	19.0	-	-
40.0	29.8	22.7	-	25.6	21.7	-	22.9	-	-	19.0	-	-
42.0	29.7	21.6	-	25.5	20.6	-	22.9	19.5/43m	-	19.0	-	-
44.0	29.5	20.8	-	25.3	19.7	-	22.8	19.1	-	19.0	-	-
46.0	29.4	19.9	-	25.2	18.8	-	22.8	18.2	-	19.0	16.8	-
48.0	-	19.4	15.7/49m	25.0	18.0	-	22.7	17.5	-	19.0	16.3	-
50.0	-	18.8	15.3	24.9	17.3	13.7/52m	22.6	16.7	-	19.0	15.8	-
54.0	-	18.1	14.2	-	16.2	13.0	22.3	15.5	12.2/56m	19.0	14.9	-
58.0	-	-	13.3	-	15.5	11.9	20.8	14.6	11.6	19.0	14.1	11.0/59m
62.0	-	-	-	-	-	11.0	-	13.9	10.6	19.0	13.4	10.3
66.0	-	-	-	-	-	10.4	-	13.6	9.9	-	12.8	9.4
70.0	-	-	-	-	-	-	-	-	9.3	-	12.4	8.7
74.0	-	-	-	-	-	-	-	-	-	-	-	8.2
78.0	-	-	-	-	-	-	-	-	-	-	-	7.7
θ	70~17	58~19	48~28	71~24	58~25	50~19	71~15	59~17	50~24	71~21	59~22	51~17
掛数	3	3	2	3	2	2	2	2	2	2	2	2



ラフィングジブ定格総荷重表 アウトリガ張出幅：12.0m

メインブーム：45.5m+4.0m

カウンタウエイト：120 t

作業半径 (m)	ジブブーム長さ:66m			ジブブーム長さ:72m			ジブブーム長さ:78m		
	メインブーム角度			メインブーム角度			メインブーム角度		
	83°	73°	65°	83°	73°	65°	83°	73°	65°
28.0	14.7/27m	-	-	11.5/29m	-	-	-	-	-
30.0	14.7	-	-	11.5	-	-	10.6	-	-
32.0	14.7	-	-	11.5	-	-	10.5	-	-
34.0	14.7	-	-	11.5	-	-	10.4	-	-
36.0	14.7	-	-	11.5	-	-	10.3	-	-
38.0	14.7	-	-	11.5	-	-	10.2	-	-
40.0	14.7	-	-	11.5	-	-	10.2	-	-
42.0	14.7	-	-	11.5	-	-	10.1	-	-
44.0	14.7	-	-	11.5	-	-	10.0	-	-
46.0	14.7	-	-	11.5	-	-	10.0	-	-
48.0	14.7	15.2/49m	-	11.5	-	-	10.0	-	-
50.0	14.7	14.9	-	11.5	11.08/51m	-	10.0	-	-
54.0	14.7	13.8	-	11.5	10.8	-	10.0	11.3	-
58.0	14.7	12.9	-	11.5	10.6	-	10.0	10.7	-
62.0	14.7	12.1	9.3/63m	11.5	10.3	-	10.0	10.1	-
66.0	14.7	11.4	8.6	11.5	10.0	7.9	10.0	9.5	5.5/69m
70.0	13.1	10.8	7.7	11.5	9.7	6.9	10.0	9.0	5.4
74.0	-	10.4	7.1	11.5	9.4	6.1	10.0	8.5	4.8
78.0	-	10.1	6.6	-	9.0	5.5	10.0	8.1	4.3
82.0	-	-	6.2	-	8.5	5.0	7.8	7.7	3.9
86.0	-	-	-	-	-	4.7	-	7.4	3.7
90.0	-	-	-	-	-	4.5	-	7.1	3.4
94.0	-	-	-	-	-	-	-	-	3.3
θ	72~14	59~15	51~22	72~19	60~20	51~16	72~13	60~14	52~20
掛数	2	2	2	2	2	2	2	2	2

作業半径 (m)	ジブブーム長さ:84m			ジブブーム長さ:90m			ジブブーム長さ:96m		
	メインブーム角度			メインブーム角度			メインブーム角度		
	83°	73°	65°	83°	73°	65°	83°	73°	65°
32.0	8.0/33m	-	-	-	-	-	-	-	-
34.0	8.0	-	-	6.5/35m	-	-	-	-	-
36.0	8.0	-	-	6.5	-	-	4.9	-	-
38.0	8.0	-	-	6.5	-	-	4.8	-	-
40.0	8.0	-	-	6.5	-	-	4.6	-	-
42.0	8.0	-	-	6.5	-	-	4.5	-	-
44.0	8.0	-	-	6.5	-	-	4.4	-	-
46.0	8.0	-	-	6.5	-	-	4.3	-	-
48.0	8.0	-	-	6.5	-	-	4.2	-	-
50.0	8.0	-	-	6.5	-	-	4.1	-	-
54.0	8.0	7.5/56m	-	6.5	-	-	3.9	-	-
58.0	8.0	7.5	-	6.5	-	-	3.8	-	-
62.0	8.0	7.5	-	6.5	6.0	-	3.7	4.0	-
66.0	8.0	7.5	-	6.5	6.0	-	3.6	3.9	-
70.0	8.0	7.5	5.3/73m	6.5	6.0	-	3.5	3.8	-
74.0	8.0	7.5	5.1	6.5	6.0	5.0/77m	3.5	3.7	-
78.0	8.0	7.3	4.5	6.5	5.9	4.8	3.4	3.6	-
82.0	8.0	7.0	3.9	6.5	5.8	4.1	3.4	3.5	-
86.0	7.6	6.8	3.5	6.5	5.7	3.6	3.3	3.4	-
90.0	-	6.5	3.2	6.5	5.6	3.1	3.3	3.4	-
94.0	-	6.2	2.9	4.2	5.5	2.7	3.2	3.3	-
98.0	-	-	2.8	-	5.4	2.4	3.0	3.2	-
102.0	-	-	2.8/102m	-	5.2/101m	2.2	-	3.1	-
106.0	-	-	-	-	-	2.0	-	3.0	-
θ	72~12	58~16	52~14	72~20	58~16	52~19	72~16	61~17	
掛数	2	2	2	2	2	2	2	2	

ジブ長さ 66m,72m: 最大風速 7.0m/s ジブ長さ 78m以上: 最大風速 5.0m/s



ラフィングジブ定格総荷重表 アウトリガ張出幅：12.0m

メインブーム：35.5m+4.0m

カウンタウエイト：100t

作業半径 (m)	ジブブーム長さ:24m			ジブブーム長さ:30m			ジブブーム長さ:36m		
	メインブーム角度			メインブーム角度			メインブーム角度		
	83°	73°	65°	83°	73°	65°	83°	73°	65°
16.0	81.5	-	-	67.5	-	-	54.5/17m	-	-
18.0	77.0	-	-	66.5	-	-	54.5	-	-
20.0	72.5	-	-	65.0	-	-	54.5	-	-
22.0	68.0	-	-	62.5	-	-	54.5	-	-
24.0	64.5	-	-	60.0	-	-	53.5	-	-
26.0	61.5	50.5	-	57.5	46.5/27m	-	52.5	-	-
28.0	-	48.0	-	55.0	45.5	-	51.0	-	-
30.0	-	44.5	-	49.5	43.0	-	49.5	41.5	-
32.0	-	40.5	-	45.5	39.5	-	45.0	39.5	-
34.0	-	-	33.0	-	36.5	-	41.5	36.0	-
36.0	-	-	30.5	-	33.5	30.0	38.5	33.5	-
38.0	-	-	28.7	-	31.0	27.8	35.5	31.0	26.4/39m
40.0	-	-	-	-	-	25.8	-	28.9	25.5
42.0	-	-	-	-	-	24.1	-	27.0	23.7
44.0	-	-	-	-	-	22.6	-	25.3	22.2
46.0	-	-	-	-	-	-	-	-	20.8
48.0	-	-	-	-	-	-	-	-	19.6
50.0	-	-	-	-	-	-	-	-	18.5
θ	63~28	54~32	44~27	69~25	60~28	50~24	71~23	60~26	52~22
掛数	7	4	3	6	4	3	5	4	3

作業半径 (m)	ジブブーム長さ:42m			ジブブーム長さ:48m			ジブブーム長さ:54m			ジブブーム長さ:60m		
	メインブーム角度			メインブーム角度			メインブーム角度			メインブーム角度		
	83°	73°	65°	83°	73°	65°	83°	73°	65°	83°	73°	65°
18.0	45.0/19m	-	-	-	-	-	-	-	-	-	-	-
20.0	45.0	-	-	35.5	-	-	-	-	-	-	-	-
22.0	45.0	-	-	35.5	-	-	30.0	-	-	27.0/23m	-	-
24.0	45.0	-	-	35.5	-	-	30.0	-	-	27.0	-	-
26.0	45.0	-	-	35.5	-	-	30.0	-	-	27.0	-	-
28.0	44.5	-	-	35.5	-	-	30.0	-	-	27.0	-	-
30.0	44.5	-	-	35.5	-	-	30.0	-	-	27.0	-	-
32.0	44.0	37.0/33m	-	35.5	-	-	30.0	-	-	27.0	-	-
34.0	41.0	35.5	-	35.5	-	-	30.0	-	-	27.0	-	-
36.0	38.0	32.5	-	35.5	32.0	-	30.0	-	-	27.0	-	-
38.0	35.0	30.0	-	34.5	29.8	-	30.0	29.2	-	27.0	-	-
40.0	32.5	28.2	-	32.0	27.6	-	30.0	27.0	-	27.0	-	-
42.0	30.5	26.3	22.3/43m	30.0	23.7	-	29.7	25.1	-	27.0	24.6	-
44.0	28.8	24.6	21.5	28.2	24.0	-	27.7	23.4	-	27.0	23.6	-
46.0	-	23.1	20.1	26.5	22.5	19.4	26.0	21.9	-	26.2	22.1	-
48.0	-	21.8	18.9	25.0	21.1	18.1	24.4	20.5	-	24.6	20.7	-
50.0	-	20.5	17.7	23.6	19.9	17.0	23.0	19.3	16.2	23.2	19.5	14.9/53m
54.0	-	-	15.8	-	17.8	15.0	20.6	17.1	14.2	20.7	17.3	14.4
58.0	-	-	-	-	-	13.3	-	15.4	12.5	18.7	15.4	12.7
62.0	-	-	-	-	-	12.0	-	13.9	11.2	17.0	13.9	11.2
66.0	-	-	-	-	-	-	-	-	10.0	-	12.5	10.0
70.0	-	-	-	-	-	-	-	-	-	-	-	9.0
74.0	-	-	-	-	-	-	-	-	-	-	-	8.1
θ	71~21	60~23	52~27	72~19	60~28	53~18	72~24	61~21	52~24	73~17	61~25	53~16
掛数	4	4	2	3	3	2	3	3	2	3	3	2

ラフィングジブ定格総荷重表 アウトリガ張出幅：12.0m



メインブーム：35.5m+4.0m

カウンタウエイト：100t

作業半径 (m)	ジブブーム長さ:66m			ジブブーム長さ:72m			ジブブーム長さ:78m		
	メインブーム角度			メインブーム角度			メインブーム角度		
	83°	73°	65°	83°	73°	65°	83°	73°	65°
24.0	21.0/25m	-	-	-	-	-	-	-	-
26.0	21.0	-	-	18.5/27m	-	-	-	-	-
28.0	21.0	-	-	18.5	-	-	16.0	-	-
30.0	21.0	-	-	18.5	-	-	16.0	-	-
32.0	21.0	-	-	18.5	-	-	16.0	-	-
34.0	21.0	-	-	18.5	-	-	16.0	-	-
36.0	21.0	-	-	18.5	-	-	16.0	-	-
38.0	21.0	-	-	18.5	-	-	16.0	-	-
40.0	21.0	-	-	18.5	-	-	16.0	-	-
42.0	21.0	-	-	18.5	-	-	16.0	-	-
44.0	21.0	22.8	-	18.5	-	-	16.0	-	-
46.0	21.0	21.3	-	18.5	18.0	-	16.0	-	-
48.0	21.0	19.9	-	18.5	18.0	-	16.0	15.3/49m	-
50.0	21.0	18.6	-	18.5	17.9	-	16.0	15.3	-
54.0	20.0	16.5	12.1/57m	18.5	15.8	-	16.0	15.3	-
58.0	17.9	14.5	11.7	17.4	13.9	9.9/61m	16.0	14.2	-
62.0	16.2	12.9	10.2	15.6	12.2	9.5	15.9	12.5	9.2/64m
66.0	14.7	11.5	9.0	14.1	10.8	8.3	14.3	11.1	8.5
70.0	-	10.4	8.0	12.8	9.6	7.2	13.0	9.9	7.5
74.0	-	9.4	7.1	11.3	8.6	6.3	11.8	8.8	6.5
78.0	-	-	6.3	-	7.7	5.5	10.8	7.9	5.7
82.0	-	-	-	-	-	4.9	-	7.1	5.0
86.0	-	-	-	-	-	4.4	-	6.4	4.3
90.0	-	-	-	-	-	-	-	-	3.8
θ	73~22	61~18	53~21	72~16	62~22	52~15	73~20	62~17	53~20
掛数	2	2	2	2	2	2	2	2	2

作業半径 (m)	ジブブーム長さ:84m			ジブブーム長さ:90m			ジブブーム長さ:96m		
	メインブーム角度			メインブーム角度			メインブーム角度		
	83°	73°	65°	83°	73°	65°	83°	73°	65°
30.0	13.0	-	-	-	-	-	-	-	-
32.0	13.0	-	-	11.0	-	-	-	-	-
34.0	13.0	-	-	10.9	-	-	8.5	-	-
36.0	13.0	-	-	10.9	-	-	8.4	-	-
38.0	13.0	-	-	10.8	-	-	8.3	-	-
40.0	13.0	-	-	10.8	-	-	8.1	-	-
42.0	13.0	-	-	10.7	-	-	8.0	-	-
44.0	13.0	-	-	10.6	-	-	7.9	-	-
46.0	13.0	-	-	10.5	-	-	7.8	-	-
48.0	13.0	-	-	10.5	-	-	7.6	-	-
50.0	13.0	12.5/52m	-	10.4	-	-	7.5	-	-
54.0	13.0	12.5	-	10.2	10.5/55m	-	7.2	7.5/57m	-
58.0	13.0	12.5	-	10.0	10.3	-	6.9	7.4	-
62.0	13.0	12.4	-	9.8	10.1	-	6.6	7.1	-
66.0	12.8	11.0	7.8/68m	9.6	9.9	-	6.3	6.8	-
70.0	12.5	9.7	7.3	9.3	9.7	7.4/71m	6.1	6.5	-
74.0	11.7	8.6	6.3	9.1	9.0	6.6	5.8	6.2	6.1/75m
78.0	10.6	7.7	5.5	8.9	8.0	5.8	5.6	6.0	5.5
82.0	9.7	6.9	4.8	8.6	7.1	5.0	5.4	5.8	4.7
86.0	7.8/85m	6.1	4.1	8.4	6.4	4.4	5.2	5.6	4.1
90.0	-	5.5	3.6	6.5	5.7	3.7	5.1	5.4	3.5
94.0	-	-	3.1	-	5.0	3.2	5.0	4.8	2.9
98.0	-	-	2.7	-	4.5	2.7	4.1/97m	4.2	2.4
102.0	-	-	-	-	-	2.3	-	3.7	2.0
θ	73~17	62~21	53~14	73~19	61~16	53~18	73~16	62~19	53~27
掛数	2	2	2	2	2	2	2	2	2

ジブ長さ 72m,78m: 最大風速 7.0m/s

ジブ長さ 84m以上: 最大風速 5.0m/s



ラフィングジブ定格総荷重表 アウトリガ張出幅：12.0m

メインブーム：45.5m+4.0m

カウンタウエイト：100t

作業半径 (m)	ジブブーム長さ:24m			ジブブーム長さ:30m			ジブブーム長さ:36m		
	メインブーム角度			メインブーム角度			メインブーム角度		
	83°	73°	65°	83°	73°	65°	83°	73°	65°
18.0	52.0/19m	-	-	45.0/19m	-	-	-	-	-
20.0	51.5	-	-	45.0	-	-	36.0	-	-
22.0	49.5	-	-	45.0	-	-	36.0	-	-
24.0	47.0	-	-	43.5	-	-	36.0	-	-
26.0	44.5	-	-	41.5	-	-	35.5	-	-
28.0	42.5	-	-	40.0	-	-	35.0	-	-
30.0	-	-	-	39.0	-	-	35.0	-	-
32.0	-	32.5	-	38.5	30.5	-	34.5	-	-
34.0	-	30.5	-	37.5	29.0	-	34.0	27.5	-
36.0	-	29.6	-	-	27.7	-	34.0	26.1	-
38.0	-	-	22.9/39m	-	26.5	-	33.5	24.8	-
40.0	-	-	22.3	-	25.7	20.9/41m	32.5	23.8	-
42.0	-	-	21.1	-	24.9	20.4	-	22.9	-
44.0	-	-	-	-	19.6	-	22.3	17.8/45m	-
46.0	-	-	-	-	-	18.8	-	21.8	16.7
48.0	-	-	-	-	-	18.0	-	21.1	16.0
50.0	-	-	-	-	-	-	-	-	14.6
θ	58~24	44~26	41~28	65~21	55~23	48~25	68~19	58~21	48~23
掛数	4	3	2	4	3	2	3	3	2

作業半径 (m)	ジブブーム長さ:42m			ジブブーム長さ:48m			ジブブーム長さ:54m			ジブブーム長さ:60m		
	メインブーム角度			メインブーム角度			メインブーム角度			メインブーム角度		
	83°	73°	65°	83°	73°	65°	83°	73°	65°	83°	73°	65°
20.0	30.0/21m	-	-	26.0	-	-	-	-	-	-	-	-
22.0	30.0	-	-	26.0	-	-	-	-	-	-	-	-
24.0	30.0	-	-	26.0	-	-	23.0	-	-	-	-	-
26.0	30.0	-	-	26.0	-	-	23.0	-	-	19.0	-	-
28.0	30.0	-	-	26.0	-	-	23.0	-	-	19.0	-	-
30.0	30.0	-	-	26.0	-	-	23.0	-	-	19.0	-	-
32.0	30.0	-	-	25.9	-	-	23.0	-	-	19.0	-	-
34.0	30.0	-	-	25.9	-	-	23.0	-	-	19.0	-	-
36.0	30.0	24.4/37m	-	25.8	-	-	23.0	-	-	19.0	-	-
38.0	30.0	23.8	-	25.7	-	-	22.9	-	-	19.0	-	-
40.0	29.8	22.7	-	25.6	21.7	-	22.9	-	-	19.0	-	-
42.0	29.7	21.6	-	25.5	20.6	-	22.9	19.5/43m	-	19.0	-	-
44.0	28.1	20.8	-	25.3	19.7	-	22.8	19.1	-	19.0	-	-
46.0	26.4	19.9	-	25.2	18.8	-	22.8	18.2	-	19.0	16.8	-
48.0	-	19.4	15.7/49m	24.3	18.0	-	22.7	17.5	-	19.0	16.3	-
50.0	-	18.8	15.3	22.9	17.3	13.7/52m	22.4	16.7	-	19.0	15.8	-
54.0	-	17.2	13.7	-	16.2	12.9	20.0	15.5	11.3/56m	19.0	14.9	-
58.0	-	-	12.2	-	14.7	11.3	18.1	13.9	10.5	18.1	14.1	10.4/59m
62.0	-	-	-	-	-	10.1	-	12.4	9.3	16.4	12.5	9.4
66.0	-	-	-	-	-	9.1	-	11.2	8.2	-	11.2	8.3
70.0	-	-	-	-	-	-	-	-	7.3	-	10.1	7.3
74.0	-	-	-	-	-	-	-	-	-	-	-	6.5
78.0	-	-	-	-	-	-	-	-	-	-	-	5.9
θ	70~17	58~19	48~28	71~24	58~25	50~19	71~15	59~17	50~24	71~21	59~22	51~17
掛数	3	2	2	2	2	2	2	2	2	2	2	2

ラフィングジブ定格総荷重表 アウトリガ張出幅：12.0m



メインブーム：45.5m+4.0m

カウンタウエイト：100t

作業半径 (m)	ジブブーム長さ:66m			ジブブーム長さ:72m			ジブブーム長さ:78m		
	メインブーム角度			メインブーム角度			メインブーム角度		
	83°	73°	65°	83°	73°	65°	83°	73°	65°
28.0	14.7/27m	-	-	11.5/29m	-	-	-	-	-
30.0	14.7	-	-	11.5	-	-	10.6	-	-
32.0	14.7	-	-	11.5	-	-	10.5	-	-
34.0	14.7	-	-	11.5	-	-	10.4	-	-
36.0	14.7	-	-	11.5	-	-	10.3	-	-
38.0	14.7	-	-	11.5	-	-	10.2	-	-
40.0	14.7	-	-	11.5	-	-	10.2	-	-
42.0	14.7	-	-	11.5	-	-	10.1	-	-
44.0	14.7	-	-	11.5	-	-	10.0	-	-
46.0	14.7	-	-	11.5	-	-	10.0	-	-
48.0	14.7	15.2/49m	-	11.5	-	-	10.0	-	-
50.0	14.7	14.9	-	11.5	11.0/51m	-	10.0	-	-
54.0	14.7	13.8	-	11.5	10.8	-	10.0	11.3	-
58.0	14.7	12.9	-	11.5	10.6	-	10.0	10.7	-
62.0	14.7	11.6	8.1/63m	11.5	10.3	-	10.0	10.1	-
66.0	14.1	10.2	7.2	11.5	9.5	6.5	10.0	9.5	5.5/69m
70.0	12.9	9.1	6.3	11.5	8.4	5.5	10.0	8.7	5.4
74.0	-	8.2	5.4	11.1	7.4	4.7	10.0	7.7	4.8
78.0	-	7.4	4.7	-	6.6	4.0	10.0	6.8	4.2
82.0	-	-	4.1	-	5.9	3.3	7.8	6.0	3.5
86.0	-	-	-	-	-	2.8	-	5.3	2.9
90.0	-	-	-	-	-	2.4	-	4.8	2.4
94.0	-	-	-	-	-	-	-	-	2.0
θ	72~14	59~15	51~22	72~19	60~20	51~16	72~13	60~14	52~20
掛数	2	2	2	2	2	2	2	2	2

作業半径 (m)	ジブブーム長さ:84m			ジブブーム長さ:90m			ジブブーム長さ:96m		
	メインブーム角度			メインブーム角度			メインブーム角度		
	83°	73°	65°	83°	73°	65°	83°	73°	65°
32.0	8.0/33m	-	-	(35m)	-	-	-	-	-
34.0	8.0	-	-	6.5	-	-	-	-	-
36.0	8.0	-	-	6.5	-	-	4.9	-	-
38.0	8.0	-	-	6.5	-	-	4.8	-	-
40.0	8.0	-	-	6.5	-	-	4.6	-	-
42.0	8.0	-	-	6.5	-	-	4.5	-	-
44.0	8.0	-	-	6.5	-	-	4.4	-	-
46.0	8.0	-	-	6.5	-	-	4.3	-	-
48.0	8.0	-	-	6.5	-	-	4.2	-	-
50.0	8.0	-	-	6.5	-	-	4.1	-	-
54.0	8.0	7.5/56m	-	6.5	-	-	3.9	-	-
58.0	8.0	7.5	-	6.5	-	-	3.8	-	-
62.0	8.0	7.5	-	6.5	6.0	-	3.7	4.0	-
66.0	8.0	7.5	-	6.5	6.0	-	3.6	3.9	-
70.0	8.0	7.5	4.9/73m	6.5	6.0	-	3.5	3.8	-
74.0	8.0	7.5	4.7	6.5	6.0	4.5/77m	3.5	3.7	-
78.0	8.0	6.6	4.0	6.5	5.9	4.3	3.4	3.6	-
82.0	8.0	5.8	3.3	6.5	5.8	3.6	3.4	3.5	-
86.0	7.6	5.1	2.7	6.5	5.4	3.0	3.3	3.4	-
90.0	-	4.5	2.2	6.5	4.8	2.5	3.3	3.4	-
94.0	-	4.0	-	4.2	4.2	2.0	3.2	3.3	-
98.0	-	-	-	-	3.6	-	3.0	3.2	-
102.0	-	-	-	-	3.4/101m	-	-	2.9	-
106.0	-	-	-	-	-	-	-	2.4	-
θ	72~17	61~18	52~35	72~12	58~15	52~36	72~16	61~17	
掛数	2	2	2	2	2	2	2	2	

ジブ長さ 66m,72m: 最大風速 7.0m/s ジブ長さ 78m以上: 最大風速 5.0m/s



ラフィングジブ定格総荷重表 アウトリガ張出幅：12.0m

メインブーム：55.5m+4.0m

カウンタウエイト：100t

作業半径 (m)	ジブブーム長さ:24m			ジブブーム長さ:30m			ジブブーム長さ:36m		
	メインブーム角度			メインブーム角度			メインブーム角度		
	83°	73°	65°	83°	73°	65°	83°	73°	65°
21.0	31.0	-	-	25.5	-	-	-	-	-
22.0	31.0	-	-	25.5	-	-	20.0	-	-
24.0	30.0	-	-	25.5	-	-	20.0	-	-
26.0	29.5	-	-	25.2	-	-	20.0	-	-
28.0	28.8	-	-	24.7	-	-	20.0	-	-
30.0	-	-	-	24.3	-	-	20.0	-	-
32.0	-	-	-	23.9	-	-	20.0	-	-
34.0	-	20.8/35m	-	23.5	-	-	20.0	-	-
36.0	-	20.3	-	-	18.3	-	20.0	-	-
38.0	-	19.3	-	-	17.4	-	20.0	15.8/39m	-
40.0	-	-	-	-	16.7	-	20.0	15.5	-
42.0	-	-	-	-	16.0	-	-	14.8	-
44.0	-	-	-	-	15.5	-	-	14.3	-
46.0	-	-	-	-	-	12.5/47m	-	13.8	-
48.0	-	-	-	-	-	12.2	-	13.5	-
50.0	-	-	-	-	-	11.6	-	13.1	10.0/52m
54.0	-	-	-	-	-	-	-	-	9.8
58.0	-	-	-	-	-	-	-	-	9.1
θ	56~31	44~31		64~27	52~27	44~34	67~25	54~25	42~24
掛数	3	2		2	2	2	2	2	2

作業半径 (m)	ジブブーム長さ:42m			ジブブーム長さ:48m			ジブブーム長さ:54m		
	メインブーム角度			メインブーム角度			メインブーム角度		
	83°	73°	65°	83°	73°	65°	83°	73°	65°
24.0	16.6	-	-	-	-	-	(27m)	-	-
26.0	16.6	-	-	16.5	-	-	12.9	-	-
28.0	16.6	-	-	16.5	-	-	12.9	-	-
30.0	16.6	-	-	16.5	-	-	12.9	-	-
32.0	16.6	-	-	16.4	-	-	12.9	-	-
34.0	16.6	-	-	16.3	-	-	12.9	-	-
36.0	16.6	-	-	16.0	-	-	12.9	-	-
38.0	16.6	-	-	15.7	-	-	12.9	-	-
40.0	16.6	-	-	15.5	-	-	12.9	-	-
42.0	16.6	13.8	-	15.2	-	-	12.9	-	-
44.0	16.6	13.2	-	15.0	11.7/45m	-	12.9	-	-
46.0	16.6	12.6	-	14.8	11.4	-	12.9	10.4/47m	-
48.0	-	12.1	-	14.6	10.9	-	12.9	10.2	-
50.0	-	11.7	-	14.5	10.3	-	12.8	9.7	-
54.0	-	11.0	8.3/56m	-	9.5	-	12.7	8.8	-
58.0	-	-	8.0	-	8.8	6.4/59m	12.6	8.1	-
62.0	-	-	7.4	-	8.4	6.2	-	7.6	5.7
66.0	-	-	-	-	-	5.7	-	7.2	5.1
70.0	-	-	-	-	-	5.3	-	-	4.2
θ	67~23	55~29	43~28	68~27	55~21	45~20	69~20	57~26	47~25
掛数	2	2	2	2	2	2	2	2	2

ジブ長さ 54m:

最大風速 7.0m/s

ラフィングジブ定格総荷重表 アウトリガ張出幅：12.0m



メインブーム：55.5m+4.0m

カウンタウエイト：100t

作業半径 (m)	ジブブーム長さ:60m			ジブブーム長さ:66m			ジブブーム長さ:72m		
	メインブーム角度			メインブーム角度			メインブーム角度		
	83°	73°	65°	83°	73°	65°	83°	73°	65°
28.0	9.5	-	-	7.0/29m	-	-	-	-	-
30.0	9.5	-	-	7.0	-	-	-	-	-
32.0	9.5	-	-	7.0	-	-	5.0	-	-
34.0	9.5	-	-	7.0	-	-	5.0	-	-
36.0	9.5	-	-	7.0	-	-	5.0	-	-
38.0	9.5	-	-	7.0	-	-	5.0	-	-
40.0	9.5	-	-	7.0	-	-	5.0	-	-
42.0	9.5	-	-	7.0	-	-	5.0	-	-
44.0	9.5	-	-	7.0	-	-	5.0	-	-
46.0	9.5	-	-	7.0	-	-	5.0	-	-
48.0	9.5	-	-	7.0	-	-	5.0	-	-
50.0	9.5	8.8	-	7.0	6.4/53m	-	5.0	-	-
54.0	9.5	8.0	-	7.0	6.2	-	5.0	4.8/56m	-
58.0	9.5	7.4	-	7.0	5.6	-	5.0	4.7	-
62.0	9.5	6.8	4.7/65m	7.0	5.1	-	5.0	4.3	-
66.0	-	6.3	4.6	7.0	4.6	-	5.0	4.0	-
70.0	-	6.0	4.0	7.0	4.1	-	5.0	3.8	-
74.0	-	5.7	3.6	-	3.7	-	5.0	3.5	-
78.0	-	-	3.3	-	3.4	-	-	3.3	-
82.0	-	-	3.0	-	-	-	-	3.1	-
86.0	-	-	-	-	-	-	-	3.0	-
θ	70~24	57~19	49~18	71~18	58~23		70~22	58~17	
掛数	2	2	2	2	2		2	2	

作業半径 (m)	ジブブーム長さ:78m			ジブブーム長さ:84m		
	メインブーム角度			メインブーム角度		
	83°	73°	65°	83°	73°	65°
28.0	-	-	-	-	-	-
30.0	-	-	-	-	-	-
32.0	3.3/33m	-	-	-	-	-
34.0	3.3	-	-	2.0/33m	-	-
36.0	3.3	-	-	2.0	-	-
38.0	3.3	-	-	2.0	-	-
40.0	3.3	-	-	2.0	-	-
42.0	3.3	-	-	2.0	-	-
44.0	3.3	-	-	2.0	-	-
46.0	3.3	-	-	2.0	-	-
48.0	3.3	-	-	2.0	-	-
50.0	3.3	-	-	2.0	-	-
54.0	3.3	-	-	2.0	-	-
58.0	3.3	-	-	2.0	-	-
62.0	3.3	-	-	2.0	-	-
66.0	3.3	-	-	2.0	-	-
70.0	3.3	-	-	2.0	-	-
74.0	3.3	-	-	2.0	-	-
78.0	3.3	-	-	2.0	-	-
82.0	3.3	-	-	2.0	-	-
86.0	-	-	-	2.0	-	-
θ	71~16			71~20		
掛数	2			2		

ジブ長さ 60~72m: 最大風速 7.0m/s ジブ長さ 78m以上: 最大風速 5.0m/s



ラフィングジブ定格総荷重表 アウトリガ張出幅：12.0m

メインブーム長さ：35.5m+4.0m メインブーム角度：83°

カウンタウエイト：80t

作業半径 (m)	ジブブーム長さ(m)												
	24.0	30.0	36.0	42.0	48.0	54.0	60.0	66.0	72.0	78.0	84.0	90.0	96.0
16.0	81.5	67.5	54.5/17m	-	-	-	-	-	-	-	-	-	-
18.0	77.0	66.5	54.5	45.0/19m	-	-	-	-	-	-	-	-	-
20.0	72.5	65.0	54.5	45.0	35.5	-	-	-	-	-	-	-	-
22.0	67.5	62.5	54.5	45.0	35.5	30.0	27.0/23m	-	-	-	-	-	-
24.0	59.0	58.5	53.5	45.0	35.5	30.0	27.0	21.0/25m	-	-	-	-	-
26.0	52.5	52.0	52.0	45.0	35.5	30.0	27.0	21.0	18.5/27m	-	-	-	-
28.0	-	46.5	46.5	44.5	35.5	30.0	27.0	21.0	18.5	16.0	-	-	-
30.0	-	42.5	42.0	41.5	35.5	30.0	27.0	21.0	18.5	16.0	13.0	-	-
32.0	-	38.5	38.5	38.0	35.5	30.0	27.0	21.0	18.5	16.0	13.0	11.0	-
34.0	-	-	35.0	34.5	34.0	30.0	27.0	21.0	18.5	16.0	13.0	10.9	8.5
36.0	-	-	32.5	32.0	31.5	30.0	27.0	21.0	18.5	16.0	13.0	10.9	8.4
38.0	-	-	30.0	29.7	29.2	28.7	27.0	21.0	18.5	16.0	13.0	10.8	8.3
40.0	-	-	-	27.6	27.1	26.6	26.9	21.0	18.5	16.0	13.0	10.8	8.1
42.0	-	-	-	25.8	25.2	24.7	25.0	21.0	18.5	16.0	13.0	10.7	8.0
44.0	-	-	-	24.2	23.6	23.1	23.3	21.0	18.5	16.0	13.0	10.6	7.9
46.0	-	-	-	-	22.1	21.6	21.8	21.0	18.5	16.0	13.0	10.5	7.8
48.0	-	-	-	-	20.8	20.2	20.4	19.7	18.5	16.0	13.0	10.5	7.6
50.0	-	-	-	-	19.6	19.0	19.2	18.5	18.0	16.0	13.0	10.4	7.5
54.0	-	-	-	-	-	17.0	17.1	16.3	15.8	16.0	13.0	10.2	7.2
58.0	-	-	-	-	-	-	15.3	14.5	14.0	14.3	13.0	10.0	6.9
62.0	-	-	-	-	-	-	13.8	13.0	12.5	12.7	12.7	9.8	6.6
66.0	-	-	-	-	-	-	-	11.8	11.1	11.4	11.3	9.6	6.3
70.0	-	-	-	-	-	-	-	-	10.0	10.2	10.1	9.3	6.1
74.0	-	-	-	-	-	-	-	-	9.0	9.1	9.0	9.1	5.8
78.0	-	-	-	-	-	-	-	-	-	8.2	8.0	8.3	5.6
82.0	-	-	-	-	-	-	-	-	-	-	7.2	7.4	5.4
86.0	-	-	-	-	-	-	-	-	-	-	6.7/85m	6.7	5.2
90.0	-	-	-	-	-	-	-	-	-	-	-	6.0	5.1
94.0	-	-	-	-	-	-	-	-	-	-	-	-	5.0
97.0	-	-	-	-	-	-	-	-	-	-	-	-	4.1
θ	63~28	69~25	71~23	71~21	72~29	72~24	73~17	73~22	72~16	73~20	73~17	73~19	73~16
掛数	1x 7	1x 6	1x 5	1x 4	1x 3	1x 3	1x 2	1x 2	1x 2	1x 2	1x 2	1x 2	1x 2

ジブ長さ 72m,72m: 最大風速 7.0m/s

ジブ長さ 84m以上: 最大風速 5.0m/s

アウトリガ張出幅：12.0m

メインブーム長さ：40.5m+4.0m メインブーム角度：83°

カウンタウエイト：80t

作業半径 (m)	ジブブーム長さ(m)												
	24.0	30.0	36.0	42.0	48.0	54.0	60.0	66.0	72.0	78.0	84.0	90.0	96.0
17.0	65.5	56.0	-	-	-	-	-	-	-	-	-	-	-
18.0	65.5	56.0	43.0	-	-	-	-	-	-	-	-	-	-
20.0	63.0	56.0	43.0	35.5	29.2/21m	-	-	-	-	-	-	-	-
22.0	60.0	55.0	43.0	35.5	29.2	-	-	-	-	-	-	-	-
23.0	58.5	53.5	43.0	35.5	29.2	25.2	-	-	-	-	-	-	-
24.0	56.5	52.0	43.0	35.5	29.2	25.2	21.9	-	-	-	-	-	-
26.0	52.0	49.5	42.0	35.5	29.2	25.2	21.9	17.0	-	-	-	-	-
28.0	-	46.0	41.0	35.5	29.2	25.2	21.9	17.0	14.3	12.6/29m	-	-	-
30.0	-	42.0	40.5	35.5	29.2	25.2	21.9	17.0	14.3	12.6	10.0/31m	-	-
32.0	-	38.0	38.0	35.0	29.2	25.2	21.9	17.0	14.3	12.6	10.0	8.3/33m	-
34.0	-	-	35.0	34.0	29.2	25.2	21.9	17.0	14.3	12.5	10.0	8.3	6.4/35m
36.0	-	-	32.0	31.5	29.2	25.1	21.9	17.0	14.3	12.5	10.0	8.3	6.3
38.0	-	-	29.9	29.3	28.8	25.1	21.9	17.0	14.3	12.4	10.0	8.2	6.2
40.0	-	-	-	27.3	26.7	25.1	21.9	17.0	14.3	12.4	10.0	8.2	6.1
42.0	-	-	-	25.4	24.9	24.4	21.9	17.0	14.3	12.4	10.0	8.2	5.9
44.0	-	-	-	23.8	23.2	22.7	21.9	17.0	14.3	12.4	10.0	8.1	5.8
46.0	-	-	-	-	21.8	21.2	21.4	17.0	14.3	12.4	10.0	8.1	5.7
48.0	-	-	-	-	20.4	19.9	20.1	17.0	14.3	12.4	10.0	8.1	5.6
50.0	-	-	-	-	19.3	18.7	18.9	17.0	14.3	12.4	10.0	8.0	5.5
54.0	-	-	-	-	-	16.6	16.8	16.0	14.3	12.4	10.0	8.0	5.3
58.0	-	-	-	-	-	-	15.0	14.2	13.7	12.4	10.0	7.9	5.1
62.0	-	-	-	-	-	-	13.6	12.7	12.2	12.3	10.0	7.8	4.9
66.0	-	-	-	-	-	-	-	11.5	10.8	11.1	9.9	7.7	4.7
70.0	-	-	-	-	-	-	-	-	9.6	9.9	9.8	7.6	4.6
74.0	-	-	-	-	-	-	-	-	8.7	8.8	8.7	7.4	4.4
78.0	-	-	-	-	-	-	-	-	-	7.9	7.8	7.3	4.3
82.0	-	-	-	-	-	-	-	-	-	-	7.0	7.2	4.2
86.0	-	-	-	-	-	-	-	-	-	-	6.3	6.5	4.1
90.0	-	-	-	-	-	-	-	-	-	-	-	5.8	4.0
94.0	-	-	-	-	-	-	-	-	-	-	-	-	3.9
98.0	-	-	-	-	-	-	-	-	-	-	-	-	3.8
θ	62~31	68~28	72~25	70~23	72~22	72~26	72~19	72~23	72~17	73~21	73~16	72~20	72~15
掛数	1x 5	1x 5	1x 4	1x 3	1x 3	1x 2	1x 2	1x 2	1x 2	1x 2	1x 2	1x 2	1x 2

ジブ長さ 66m,72m: 最大風速 7.0m/s

ジブ長さ 78m以上: 最大風速 5.0m/s



ラフィングジブ定格総荷重表 アウトリガ張出幅：12.0m

メインブーム長さ：45.5m+4.0m メインブーム角度：83°

カウンタウエイト：80t

作業半径 (m)	ジブブーム長さ(m)												
	24.0	30.0	36.0	42.0	48.0	54.0	60.0	66.0	72.0	78.0	84.0	90.0	96.0
19.0	52.0	45.0	-	-	-	-	-	-	-	-	-	-	-
20.0	51.5	45.0	36.0	30.0/21m	-	-	-	-	-	-	-	-	-
22.0	49.5	45.0	36.0	30.0	26.0	-	-	-	-	-	-	-	-
24.0	47.0	43.5	36.0	30.0	26.0	23.0	-	-	-	-	-	-	-
26.0	44.5	41.5	35.5	30.0	26.0	23.0	19.0	-	-	-	-	-	-
27.0	43.5	41.0	35.5	30.0	26.0	23.0	19.0	14.7	-	-	-	-	-
28.0	42.5	40.0	35.0	30.0	26.0	23.0	19.0	14.7	11.5/29m	-	-	-	-
30.0	-	39.0	35.0	30.0	26.0	23.0	19.0	14.7	11.5	10.6	-	-	-
32.0	-	37.5	34.5	30.0	25.9	23.0	19.0	14.7	11.5	10.5	8.0/33m	-	-
34.0	-	34.5	34.0	30.0	25.9	23.0	19.0	14.7	11.5	10.4	8.0	6.5/35m	-
36.0	-	-	31.5	30.0	25.8	23.0	19.0	14.7	11.5	10.3	8.0	6.5	4.9
38.0	-	-	29.5	28.9	25.7	22.9	19.0	14.7	11.5	10.2	8.0	6.5	4.8
40.0	-	-	27.5	26.9	25.6	22.9	19.0	14.7	11.5	10.2	8.0	6.5	4.6
42.0	-	-	-	25.0	24.5	22.9	19.0	14.7	11.5	10.1	8.0	6.5	4.5
44.0	-	-	-	23.4	22.8	22.3	19.0	14.7	11.5	10.0	8.0	6.5	4.4
46.0	-	-	-	22.0	21.4	20.9	19.0	14.7	11.5	10.0	8.0	6.5	4.3
48.0	-	-	-	-	20.1	19.5	19.0	14.7	11.5	10.0	8.0	6.5	4.2
50.0	-	-	-	-	18.9	18.3	18.6	14.7	11.5	10.0	8.0	6.5	4.1
54.0	-	-	-	-	-	16.3	16.5	14.7	11.5	10.0	8.0	6.5	3.9
58.0	-	-	-	-	-	14.7	14.7	13.9	11.5	10.0	8.0	6.5	3.8
62.0	-	-	-	-	-	-	13.3	12.5	11.5	10.0	8.0	6.5	3.7
66.0	-	-	-	-	-	-	-	11.2	10.5	10.0	8.0	6.5	3.6
70.0	-	-	-	-	-	-	-	10.1	9.3	9.6	8.0	6.5	3.5
74.0	-	-	-	-	-	-	-	-	8.4	8.6	8.0	6.5	3.5
78.0	-	-	-	-	-	-	-	-	-	7.7	7.5	6.5	3.4
82.0	-	-	-	-	-	-	-	-	-	6.9	6.7	6.5	3.4
86.0	-	-	-	-	-	-	-	-	-	-	6.0	6.2	3.3
90.0	-	-	-	-	-	-	-	-	-	-	-	5.6	3.3
94.0	-	-	-	-	-	-	-	-	-	-	-	-	4.2
98.0	-	-	-	-	-	-	-	-	-	-	-	-	3.2
θ	58~24	65~21	68~19	70~17	71~24	71~15	71~21	70~14	72~19	72~13	72~18	72~12	72~16
掛数	1x4	1x4	1x3	1x3	1x2	1x2	1x2	1x2	1x2	1x2	1x2	1x2	1x2

ジブ長さ 60m,66m: 最大風速 7.0m/s

ジブ長さ 72m以上: 最大風速 5.0m/s

アウトリガ張出幅：12.0m

メインブーム長さ：50.5m+4.0m メインブーム角度：83°

カウンタウエイト：80t

作業半径 (m)	ジブブーム長さ(m)										
	24.0	30.0	36.0	42.0	48.0	54.0	60.0	66.0	72.0	78.0	84.0
19.0	38.0	33.0	-	-	-	-	-	-	-	-	-
20.0	38.0	32.5	26.6	-	-	-	-	-	-	-	-
22.0	37.5	31.5	26.6	22.1	-	-	-	-	-	-	-
24.0	36.5	31.0	26.6	22.1	20.2	-	-	-	-	-	-
25.0	36.0	31.0	26.6	22.1	20.2	17.1	-	-	-	-	-
26.0	36.0	31.0	26.6	22.1	20.2	17.1	13.5	-	-	-	-
28.0	35.0	31.0	26.4	22.1	20.2	17.1	13.5	10.3	-	-	-
30.0	-	31.0	26.2	22.1	20.2	17.1	13.5	10.3	7.8	-	-
32.0	-	30.5	26.1	22.1	20.1	17.1	13.5	10.3	7.8	6.6	-
34.0	-	30.0	25.9	22.1	20.0	17.1	13.5	10.3	7.8	6.5	4.8
36.0	-	-	25.8	22.1	19.8	17.0	13.5	10.3	7.8	6.5	4.8
38.0	-	-	25.7	22.1	19.6	17.0	13.5	10.3	7.8	6.5	4.8
40.0	-	-	25.6	22.1	19.5	17.0	13.5	10.3	7.8	6.4	4.8
42.0	-	-	-	22.0	19.3	17.0	13.5	10.3	7.8	6.4	4.8
44.0	-	-	-	21.9	19.1	17.0	13.5	10.3	7.8	6.3	4.8
46.0	-	-	-	21.7	19.0	17.0	13.5	10.3	7.8	6.3	4.8
48.0	-	-	-	-	18.8	16.9	13.5	10.3	7.8	6.3	4.8
50.0	-	-	-	-	18.6	16.8	13.5	10.3	7.8	6.3	4.8
54.0	-	-	-	-	-	16.0	13.5	10.3	7.8	6.3	4.8
58.0	-	-	-	-	-	14.4	13.5	10.3	7.8	6.3	4.8
62.0	-	-	-	-	-	-	13.0	10.3	7.8	6.3	4.8
66.0	-	-	-	-	-	-	-	10.3	7.8	6.3	4.8
70.0	-	-	-	-	-	-	-	9.8	7.8	6.3	4.8
74.0	-	-	-	-	-	-	-	-	7.8	6.3	4.8
78.0	-	-	-	-	-	-	-	-	-	6.3	4.8
82.0	-	-	-	-	-	-	-	-	-	6.3	4.8
86.0	-	-	-	-	-	-	-	-	-	-	4.8
θ	60~27	67~24	69~22	69~20	69~25	71~18	72~23	72~16	71~21	71~15	71~19
掛数	1x3	1x3	1x2	1x2	1x2	1x2	1x2	1x2	1x	1x2	x2

ジブ長さ 54m,60m: 最大風速 7.0m/s

ジブ長さ 66m以上: 最大風速 5.0m/s



ラフィングジブ定格総荷重表 アウトリガ張出幅：12.0m

メインブーム長さ：55.5m+4.0m メインブーム角度：83°

カウンタウエイト：80t

作業半径 (m)	ジブブーム長さ(m)										
	24.0	30.0	36.0	42.0	48.0	54.0	60.0	66.0	72.0	78.0	84.0
21.0	31.0	25.5	-	-	-	-	-	-	-	-	-
22.0	31.0	25.5	20.0	-	-	-	-	-	-	-	-
24.0	30.0	25.5	20.0	16.6	-	-	-	-	-	-	-
26.0	29.5	25.2	20.0	16.6	16.5	-	-	-	-	-	-
27.0	29.1	24.9	20.0	16.6	16.5	12.9	-	-	-	-	-
28.0	28.8	24.7	20.0	16.6	16.5	12.9	9.5	7.0/29m	-	-	-
30.0	-	24.3	20.0	16.6	16.5	12.9	9.5	7.0	-	-	-
32.0	-	23.9	20.0	16.6	16.4	12.9	9.5	7.0	5.0	3.3/33m	-
34.0	-	23.5	20.0	16.6	16.3	12.9	9.5	7.0	5.0	3.3	2.0/35m
36.0	-	-	20.0	16.6	16.0	12.9	9.5	7.0	5.0	3.3	2.0
38.0	-	-	20.0	16.6	15.7	12.9	9.5	7.0	5.0	3.3	2.0
40.0	-	-	20.0	16.6	15.5	12.9	9.5	7.0	5.0	3.3	2.0
42.0	-	-	-	16.6	15.2	12.9	9.5	7.0	5.0	3.3	2.0
44.0	-	-	-	16.6	15.0	12.9	9.5	7.0	5.0	3.3	2.0
46.0	-	-	-	16.6	14.8	12.9	9.5	7.0	5.0	3.3	2.0
48.0	-	-	-	-	14.6	12.9	9.5	7.0	5.0	3.3	2.0
50.0	-	-	-	-	14.5	12.8	9.5	7.0	5.0	3.3	2.0
54.0	-	-	-	-	-	12.7	9.5	7.0	5.0	3.3	2.0
58.0	-	-	-	-	-	12.6	9.5	7.0	5.0	3.3	2.0
62.0	-	-	-	-	-	-	9.5	7.0	5.0	3.3	2.0
66.0	-	-	-	-	-	-	-	7.0	5.0	3.3	2.0
70.0	-	-	-	-	-	-	-	7.0	5.0	3.3	2.0
74.0	-	-	-	-	-	-	-	-	5.0	3.3	2.0
78.0	-	-	-	-	-	-	-	-	-	3.3	2.0
82.0	-	-	-	-	-	-	-	-	-	3.3	2.0
86.0	-	-	-	-	-	-	-	-	-	-	2.0
θ	6~31	64~27	67~25	67~23	68~27	69~20	70~24	71~18	70~22	71~16	71~20
掛数:	1x 3	1x 2	1x 2	1x 2	1x 2	1x 2	1x 2	1x 2	1x	1x 2	x 2

ジブ長さ 48m,54m: 最大風速 7.0m/s
 ジブ長さ 60m以上: 最大風速 5.0m/s